

会社案内
輝建設株式会社

**Kagayaki
Construction
Corporate
Guide**

ごあいさつ

輝建設株式会社は、昭和27年（1952年）創業以来、今日まで松戸市で培ってきた建設会社です。

官公庁、民間を問わず建築工事、土木工事を数多く手掛け、信頼を築いてまいりました。

今日、建設業界を取り巻く環境は、政治・経済の変動する社会に対処しながら、高齢化社会への移行、地球環境問題、省エネルギー化への挑戦と、常に前向きに取り組んでまいりました。

これからも「安全第一に」、お客様に安心を与え、満足していただける品質を提供し、社会に貢献していきたいと考えております。

代表取締役 本 宮 健 志

概 要

■事業の概要

土木建築・造園造成の請負工事・企画
設計監理・不動産売買・賃貸及び管理

設 立 昭和27年4月10日

資 本 金 67,000,000円

役 員 代表取締役社長 本 宮 健 志

取締役 岡 田 英 夫 取締役 齊 藤 正 巳

取締役 芝 崎 浩 取締役 今 岡 裕 継

取締役 山 田 博 也 取締役 堀 一 大

所 在 地 〒271-0077 千葉県松戸市根本124番地

電 話 047-362-2164 F A X 047-365-6047

E:mail kgykmatu124@kagayaki-kensetsu.co.jp

取引銀行 京葉銀行松戸支店・千葉銀行松戸支店・千葉興業銀行松戸支店

許可登録 千葉県知事許可（特-29）第40565号

土木工事業 建築工事業 大工工事業 とび・土工工事業 鋼構造物工事業

舗装工事業 塗装工事業 内装仕上工事業 建具工事業 左官工事業 石工事業

屋根工事業 タイル・れんが・ブロック工事業 板金工事業 ガラス工事業

防水工事業 解体工事業

一級建築士
事務所登録

千葉県知事登録 第1-0605-640号

千葉県ランク 建築工事（Aランク）、土木工事（Bランク）

グループ企業

松戸公産株式会社

松戸競輪場・プチモール・北松戸マンション
市ヶ谷ビル・アドホック新宿ビル

公栄開発株式会社

松戸競輪場付帯事業・不動産業・ビル管理業

沿革

昭和27年	4月	輝建設株式会社として土木建築業を開始	資本金500万
昭和44年	10月	資本金を1,000万円に増資	
昭和50年	7月	資本金を1,500万円に増資	
昭和54年	6月	資本金を2,000万円に増資	
平成3年	2月	松戸公産㈱との企業提携（グループ会社となる）	
		資本金を6,700万円に増資	
平成22年	6月	ISO9001認証取得（認証登録番号06134）	
平成25年	5月	ISO14001認証取得（認証登録番号09137）	



環境方針

『自然環境にやさしい建設業エコ活動の実践!!』

我々、輝建設株式会社は、当社の事業活動により生じる環境負荷を低減させるべく環境方針を決定するとともに、以下の5つを「輝建設株式会社 環境活動指針」として掲げ、全役員・全従業員で取り組むこととする。

1. 当社が運用する環境マネジメントシステムを継続的に改善し、常に環境に配慮し事業活動を推し進める。
2. 環境汚染・環境事故の予防に全力で努め、地域の自然環境・都市環境・住環境の保全に努める。
3. 当社の事業活動に関する法令や規制を順守するとともに、顧客・地域からの要望・要請に全力で応える。
4. 当社が定めた環境方針や環境目標、環境保護・環境保全のためのルールを常に意識し順守するとともに、協力業者の皆様とも手を取り合い、環境負荷低減に取り組む。
5. 当社の環境方針や環境目標、実践している環境活動に対する外部からの公開要請には可能な範囲での対応に努める。

平成24年8月1日

輝建設株式会社

代表取締役 本宮健志

工事経歴

■ 建築工事 官公庁

発注者	工事名	工事箇所	着工年月
松戸市		千葉県	H18.3
松戸市庁舎新館アスベスト対策工事			
松戸市		千葉県	H18.10
松戸市立病院1号館浴室・洗面所改修工事			
松戸市		千葉県	H18.10
松戸市立古ヶ崎中学校アスベスト対策工事			
千葉県		千葉県	H19.4
千葉県立つくし特別支援学校給食棟増築その他工事			
千葉県		千葉県	H19.6
ちば野菊の里浄水場守衛室等建築工事			
松戸市		千葉県	H20.6
松戸市立河原塚中学校屋内体育館耐震改修工事			
松戸市		千葉県	H20.7
松戸市立柿ノ木台小学校アスベスト対策工事(その1)			
松戸市		千葉県	H20.9
馬橋駅西口自由通路エレベーター設置工事			
千葉県		千葉県	H21.6
千葉県立特別支援学校流山高等学園第2キャンパス校舎大規模改造建築工事			
松戸市		千葉県	H21.9
松輪会館A棟外壁及び各階居室他修繕			
松戸市		千葉県	H21.10
(仮称)六実第二放課後児童クラブ新設工事			
松戸市		千葉県	H22.2
松戸市立中部小学校校舎耐震改修工事			
千葉県		千葉県	H22.5
千葉県立我孫子高等学校校舎(特別教室棟)大規模改造工事(1期)			
松戸市		千葉県	H22.6
松戸市立第一中学校アスベスト対策工事			
財団法人松戸市整備公社		千葉県	H22.10
馬橋駅自由通路上屋新設工事			
松戸市		千葉県	H23.6
松戸市立東部小学校アスベスト対策工事			
松戸市		千葉県	H23.9
松戸市小金消防署建設工事			
長生郡市広域市町村圏組合		千葉県	H23.9
消防庁舎耐震補強工事(その2)			
松戸市		千葉県	H24.6
松戸市立古ヶ崎小学校校舎耐震及びトイレ改修工事			
松戸市		千葉県	H24.9
国保松戸市立病院1号館病棟他補強工事			
松戸市		千葉県	H25.6
松戸市立古ヶ崎中学校校舎耐震及びトイレ改修工事			
松戸市		千葉県	H25.6
松戸市立第二中学校校舎耐震及びトイレ改修工事			
松戸市		千葉県	H25.6
松戸市立古ヶ崎小学校校舎耐震及びトイレ改修工事			
松戸市		千葉県	H25.12
松戸市立六実第二小学校他2校非常階段改修工事			
千葉県		千葉県	H26.3
千葉県立松戸六実高等学校校舎(普通教室棟)大規模改造建築工事			
松戸市		千葉県	H26.5
松戸市立新松戸南中学校校舎耐震及びトイレ改修工事			
松戸市		千葉県	H26.6
松戸市立北部小学校校舎耐震及びトイレ改修その他工事			
松戸市		千葉県	H26.6
松戸市立馬橋小学校校舎耐震及びトイレ改修工事			
松戸市		千葉県	H26.6
松戸市立旭町小学校アスベスト対策工事			
松戸市		千葉県	H26.12
松戸市文化ホールトイレ改修工事			

発注者	工事名	工事箇所	着工年月
千葉県		千葉県	H27.3
千葉県立鎌ヶ谷高等学校体育館大規模改造建築工事			
松戸市		千葉県	H27.6
松戸市立相模台小学校北校舎他1校耐震及びトイレ改修工事			
松戸市		千葉県	H27.6
松戸市立上本郷第二小学校西棟・中央管理棟耐震及びトイレ改修工事			
松戸市		千葉県	H27.6
松戸市立古ヶ崎中学校南・北校舎耐震及びトイレ改修工事			
松戸市		千葉県	H27.6
松戸市立馬橋北小学校アスベスト対策工事			
松戸市		千葉県	H27.6
松戸市立馬橋北小学校アスベスト対策工事			
松戸市		千葉県	H28.10
松戸駅西口パリアフリー整備工事			
松戸市		千葉県	H29.5
松戸市立西小学校小学校アスベスト対策工事			
千葉県立特別支援学校流山高等学園		千葉県	H29.8
千葉県立特別支援学校流山高等学園第二キャンパス対区間屋根補修工事			
松戸市		千葉県	H29.8
松戸駅西口高架下自転車駐車場改修工事			
松戸市		千葉県	H29.10
新松戸公衆便所改修工事			
松戸市		千葉県	H29.11
松戸市立栗ヶ沢中学校弓道場増築工事			
松戸市		千葉県	H30.6
松戸市立古ヶ崎中学校アスベスト対策工事			
千葉県		千葉県	H30.7
千葉県立松戸馬橋高等学校屋内運動場天井撤去建築工事			
松戸市		千葉県	H30.7
松戸駅西口駅前広場上屋設置工事(その1)			
松戸市		千葉県	R1.9
松戸駅西口駅前広場ペデストリアンデッキ改修工事			

工事経歴

■ 建築工事 民間

発注者	工事名	工事箇所	着工年月
松戸公産㈱		宮城県	H15.5
	サテライト大和新築工事		
専修大学松戸高等学校		千葉県	H15.7
	専修大学松戸中学校及び高等学校校舎増築工事		
R. N様		千葉県	H15.9
	(仮称) 新松戸5丁目マンション新築工事		
松戸公産㈱		千葉県	H16.3
	松戸競輪場バックスタンド記者席新築工事		
生活協同組合ちばコープ		千葉県	H16.4
	(仮称) 鎌白印地域センター増・改修工事		
専修大学松戸高等学校		千葉県	H16.7
	専修大学松戸中学校英語教室棟新築工事		
学校法人まるやま学園		千葉県	H18.4
	(仮称) まるやま幼稚園新築工事		
松戸商工会議所		千葉県	H18.8
	松戸商工会議所2, 3階改修工事		
R. N様		千葉県	H18.10
	クレール新松戸Ⅱ新築工事		
鹿島建設株式会社		千葉県	H19.5
	(仮称) 流山倉庫新築工事		
株式会社東京ドーム		神奈川県	H19.5
	(株)東京ドーム二子宅外部改修工事		
松戸公産株式会社		千葉県	H20.2
	(仮称) 松戸公産㈱新本社ビル新築工事(JV)		
松戸公産株式会社		千葉県	H20.6
	メインスタンド2階スタジオ新設工事		
松戸市八ヶ崎連合町会		千葉県	H20.9
	(仮称) 八ヶ崎会館新築工事		
松戸公産株式会社		千葉県	H20.11
	管理棟屋根フロア塗装工事		
松戸公産株式会社		千葉県	H20.11
	第3スタンドリバーウォール及び軒樋改修工事		
社会福祉法人松里福祉会		千葉県	H20.11
	わかば園作業所増築工事		
社会福祉法人彩会		千葉県	H20.11
	喜楽家改修工事		
専修大学松戸高等学校		千葉県	H21.7
	専修大学松戸高等学校北館便所改修工事		
松戸公産株式会社		千葉県	H21.9
	松戸競輪場選手宿舎B棟空調熱源修繕工事		
松戸公産株式会社		千葉県	H21.9
	メインスタンド・第3スタンド喫煙所新設工事		
T. M様		千葉県	H21.11
	(仮称) M様ビル改修工事		
松戸公産株式会社		千葉県	H21.12
	松戸競輪所早朝前売場増築工事		
松戸公産株式会社		千葉県	H22.1
	選手管理棟内部改修工事		
株式会社総武		千葉県	H22.4
	千葉銀行松戸馬橋単身寮外壁改修工事		
T. M様		千葉県	H22.6
	(仮称) M様ビル改修二期工事		
学校法人堀口学園		千葉県	H22.10
	昭苑保育園(仮称)園舎新築工事		
松戸公産株式会社		千葉県	H22.12
	コウサンハイツ改修工事		
学校法人堀口学園		千葉県	H23.3
	昭苑幼稚園耐震改修工事		
松戸公産株式会社		宮城県	H23.6
	サテライト大和東日本大震災災害復旧工事		

発注者	工事名	工事箇所	着工年月
K. S様		千葉県	H23.6
	S様邸新築工事		
公益財団法人国際科学振興財団		茨城県	H23.9
	公益財団法人国際科学振興財団研究施設新築工事		
K. S様		千葉県	H24.3
	S様邸母屋新築工事		
社会福祉法人愛の園福祉会		千葉県	H24.5
社会福祉法人愛の園福祉会		千葉県	H24.5
	幕張海浜保育園園舎改築工事		
東和工建㈱		東京都	H24.8
	富士高圧グループ本社改修工事		
ネオ製薬工業㈱		東京都	H25.1
	ネオ製薬工業第2ビル新築計画工事		
社会福祉法人 彩会		千葉県	H25.1
	喜楽家ケアホーム新築工事		
学校法人堀口学園		千葉県	H25.7
	昭苑幼稚園本館改築工事		
松戸公産株式会社		千葉県	H25.12
	メインスタンド外壁改修工事		
東葛クリニック病院		千葉県	H26.6
	東葛クリニック事務所棟改築工事		
東葛クリニック病院		千葉県	H26.6
	東葛クリニック松戸3階改修工事		
社会福祉法人松里福祉会		千葉県	H26.8
社会福祉法人松里福祉会		千葉県	H26.8
	松里福祉作業所増築工事		
松戸公産株式会社		千葉県	H26.9
	第6スタンド1階柱補強工事		
松戸公産株式会社		千葉県	H26.10
	場内各所トイレ便器交換工事(50ヶ所)		
社会福祉法人松里福祉会		千葉県	H26.11
	松里福祉作業所大規模改修工事		
社会福祉法人松里福祉会		千葉県	H26.11
	(仮称) 松里寮改修工事		
宗教法人日本基督教団木更津教会		千葉県	H27.7
	木更津教会新築工事		
T. M様		千葉県	H27.9
	(仮称) M様邸新築工事		
松戸公産株式会社		千葉県	H27.9
	メインスタンド1階投票所改修工事		
松戸公産株式会社		宮城県	H27.9
	サテライト大和災害復旧工事		
T. M様		千葉県	H28.2
	ぶんけ新築工事		
社会福祉法人緑風会		千葉県	H28.7
	緑風園給水管改修工事		
S様		千葉県	H28.8
	Sハイツ改修工事		
富士高圧株式会社		東京都	H28.8
	富士高圧株式会社事務所ビル解体工事		
T. U様		東京都	H30.6
	新柴又の家新築工事		
社会福祉法人清輝会		千葉県	H31.3
	(仮称) エルビザの里改築工事		
株式会社トータルマネジメントビジネス		千葉県	H31.3
	株式会社トータルマネジメントビジネス松戸事業所新事務所新築工事		
学校法人羔学園		千葉県	R1.5
	羔幼稚園新築工事		
学校法人堀口学園		千葉県	R1.8
	緑が丘こひつじ保育園園舎新築工事		

工事経歴

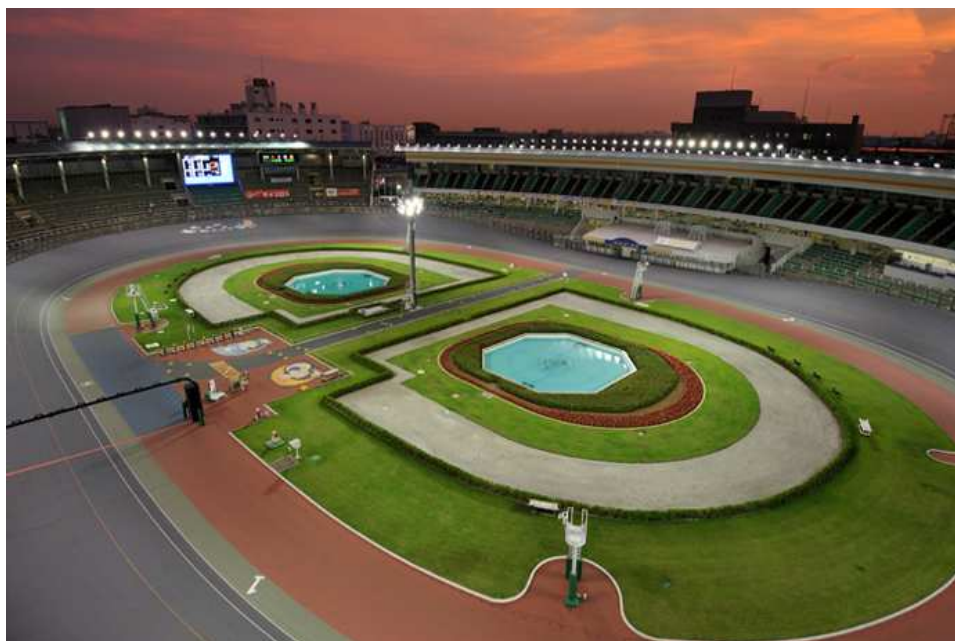
■ 土木工事

発注者	工事名	工事箇所	着工年月
松戸市		千葉県	H23. 8
	下水道地震対策緊急整備工事(23-1工区)		
千葉県		千葉県	H23. 9
	運動公園周辺地区道路築造(区10-7号線)工事		
松戸市		千葉県	H23. 10
	松戸駅東口地区交通バリアフリー道路整備工事(第4工区)		
松井建設㈱		千葉県	H23. 11
	介護老人施設エスポアール松戸外構工事		
千葉県		千葉県	H24. 1
	樋野口取水場関連φ700mm導水管及びφ250mm排水管撤去工事(その1)		
松戸市		千葉県	H24. 5
	上本郷(1丁目)側溝補修工事(その2)		
千葉県		千葉県	H24. 7
	松戸市本町20番地先電線共同溝関連配水管布設替工事		
松戸市		千葉県	H24. 8
	松戸駅デッキ補修工事		
松戸市		千葉県	H24. 12
	上本郷舗装補修工事		
松戸市		千葉県	H24. 12
	住宅の除染業務		
松戸市		千葉県	H25. 8
	松戸第4処理分区汚水管渠更生工事(25-2工区)		
千葉県		千葉県	H25. 8
	松戸市中矢切627番地先道路改良関連配水管布設替工事		
松戸市		千葉県	H25. 9
	主2-64号道路整備工事(第2工区)		
㈱竹中工務店		千葉県	H25. 9
	長瀬ランダウアつくば本社増築準備工事の外構工事		
松戸市		千葉県	H25. 12
	市内一円舗装補修工事(その8)		
千葉県		千葉県	H26. 3
	木地区道路整備工事(5-2工区区画道路その3)		
松戸市		千葉県	H26. 7
	小根本(久保)側溝補修工事		
千葉県水道局		千葉県	H26. 8
	樋野口取水場関連φ250mm排水管撤去工事		
松戸市		千葉県	H26. 9
	胡録台(拓野)側溝補修工事		
松戸市		千葉県	H26. 10
	新病院建設に伴う道路用地造成工事(第一工区)		
松戸市		千葉県	H26. 11
	松戸(平潟町)舗装補修工事		
M様		千葉県	H27. 6
	(仮称)M様邸西側擁壁工事		
松戸市		千葉県	H27. 7
	小根本(久保)側溝補修工事		
松戸市		千葉県	H27. 8
	松戸第7処理分区汚水幹線工事(27-11工区)		
千葉県水道局		千葉県	H27. 9
	ちば野菊の里浄水場(第2期)施設整備に係る工事用進入路整備工事(その1)		
松戸市		千葉県	H27. 9
	下水道総合地震対策工事(27-8工区)		
松戸市		千葉県	H27. 9
	さかね橋外1橋補修工事		
松戸市		千葉県	H27. 12
	市内一円道路補修工事(その6)		
松戸市		千葉県	H27. 12
	上矢切排水整備工事		
株式会社竹中工務店		千葉県	H27. 12
	銚子商工信用組合本店新築工事に伴う外構工事		

■ 土木工事

発注者	工事名	工事箇所	着工年月
千葉県	流山区画整理事務所	千葉県	H28. 4
	運動公園周辺地区道路舗装(区6-137号線外)工事		
松戸市		千葉県	H28. 6
	小根本(久保)側溝補修工事		
松戸市		千葉県	H28. 7
	上矢切排水整備工事		
株式会社ホンダカーズ松戸		千葉県	H28. 9
	ホンダカーズ南花島店駐車場増設工事		
松戸市		千葉県	H28. 12
	松戸第7処理分区汚水幹線工事(28-21工区)		
松戸市		千葉県	H28. 12
	市内一円道路補修工事(その7)		
松戸市		千葉県	H28. 12
	水琴橋補修工事		
千葉県	流山区画整理事務所	千葉県	H29. 2
	運動公園周辺地区造成(108街区)工事		
松戸市		千葉県	H29. 7
	小根本(久保)側溝補修工事		
千葉県	葛南土木事務所	千葉県	H29. 9
	総合治水対策特定河川工事(国分川河道改修工その3)		
松戸市		千葉県	H29. 9
	松戸第2処理分区汚水幹線工事(29-5工区)		
松戸市		千葉県	H29. 9
	下水道総合地震対策工事(29-16工区)		
松戸市		千葉県	H29. 9
	上矢切排水整備工事		
千葉県	流山区画整理事務所	千葉県	H30. 3
	公共下水道(汚水)管渠布設工事(運公H29-4)		
株式会社竹中工務店		千葉県	H30. 7
	OLC TDLメインエントランス外構工事		
松戸市		千葉県	H30. 10
	町田橋補修工事		
松戸市		千葉県	H30. 11
	樋野口橋外1橋補修工事		
松戸市		千葉県	H30. 11
	松戸第2処理分区汚水幹線工事(30-2工区)		
松戸市		千葉県	H30. 12
	主2-98号道路整備工事		
松戸市		千葉県	H30. 12
	市内一円舗装補修工事(その8)		
松戸市		千葉県	H30. 12
	主要幹線2級市道55号交差点道路改良工事		
株式会社竹中工務店		千葉県	H31. 2
	OLC TDLメインエントランス外構工事その2		
松戸市		千葉県	H31. 2
	上矢切排水整備工事		
松戸市		千葉県	R1. 11
	北松戸橋外1橋補修工事		
松戸市		千葉県	R1. 11
	花下橋外1橋補修工事		
松戸市		千葉県	R1. 12
	北小金駅南口デッキ屋根設置工事		
松戸市		千葉県	R1. 12
	市内一円舗装補修工事(その8)		

主な作品



- 昭和25年(1950年)
松戸競輪場開設



- 平成12年(2000年)
プチモールニッ木 (JV)



- 平成21年(2009年)
松戸公産(株)新本社ビル (JV)



- 平成16年(2004年)
サテライト大和

主な作品



• 平成24年(2012年)
松戸市小金消防署



• 平成25年(2013年)
社会福祉法人愛の園福祉会 幕張海浜保育園

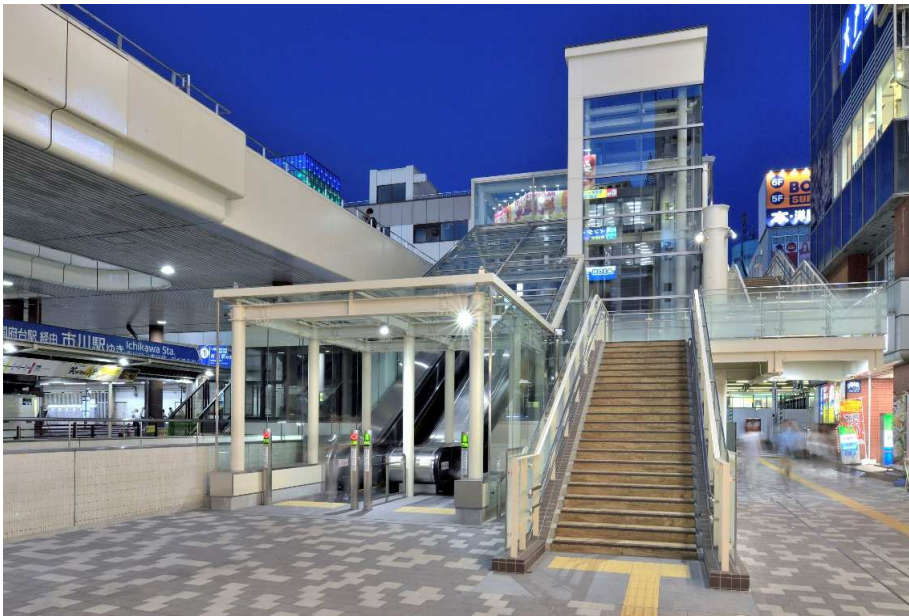


• 平成24年(2012年)
公益財団法人国際科学振興財団
国際科学振興財団研究施設

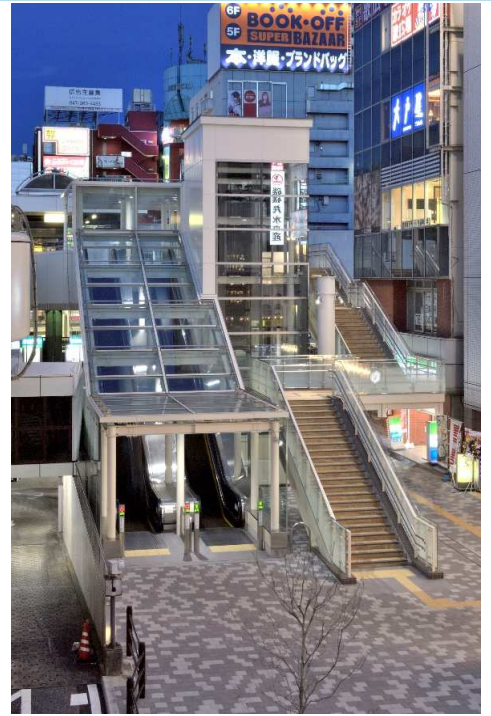


• 平成23年(2011年)
財団法人松戸市整備公社
馬橋駅自由通路上屋

主な作品



• 平成30年(2018年)
松戸駅西口駅前バリアフリー整備



• 平成21年(2009年)
松戸駅東口地区交通バリアフリー道路整備



• 平成26年(2014年)
ネオ製薬工業㈱本社第2ビル



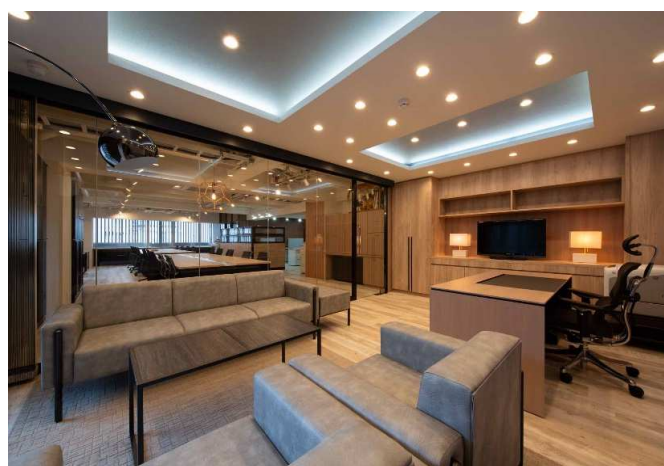
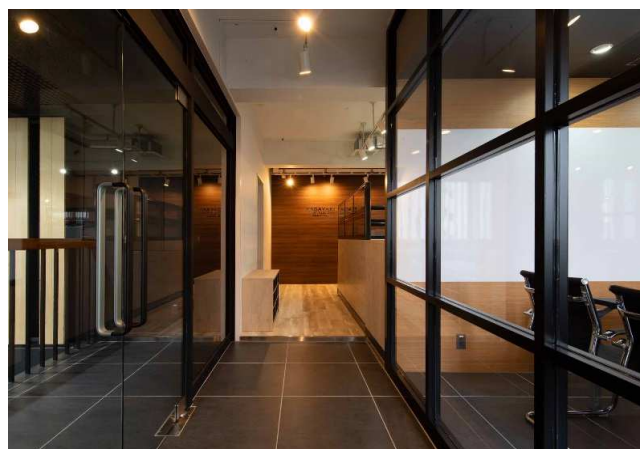
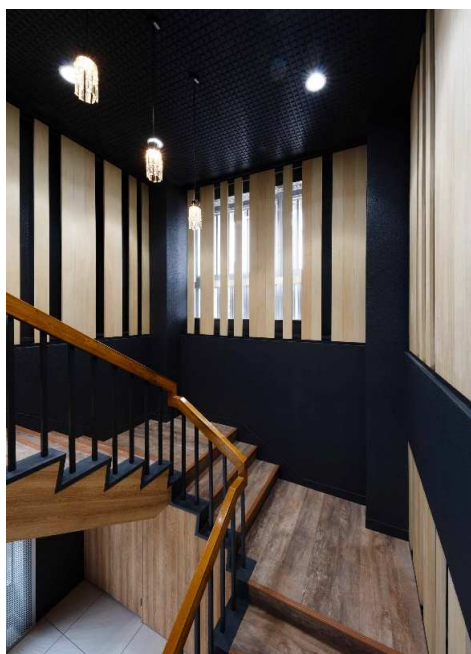
• 平成20年(2008年)
県単運動公園周辺地区造成



• 平成20年(2008年)
樋野口取水場関連樋管撤去工事に伴う迂回道路築造工事

本社事務所リニューアル

令和元年6月に本社事務所をリニューアルいたしました。



資材置場建替え

平成31年3月、資材置場の建替えを行いました。



松戸公産(株)グループ
輝建設株式会社

〒271-0077 千葉県松戸市根本124番地
電話 047-362-2164
FAX 047-365-6047

輝建設株式会社一級建築士事務所