

おかげさまで創業100年  
since 1909



会 社 案 内

西田工業株式会社

# 心すなおに

～全ての人のため 地域のため 未来のために～

わが社は、偏見や先入観に左右されることなく、事実に基づき何が正しいか本質を見定める誠の心、明るい物の見方のできる心をもって、社会資本の形成充実への貢献と地域経済の発展に寄与することで、全社員とその家族、お客様、地域、未来の幸せを築くことを目的とします。

## ご挨拶



西田工業株式会社  
代表取締役社長

西田吉宏

## 安心・安全を守り続ける

私たちは創業以来、旧国鉄の土木工事から始まり、「人の役に立つ建設」をモットーに建築工事や舗装工事と逐次業容を拡大し、総合技術力を強みに持つ建設会社として100年以上の歴史を積み重ねて参りました。

私たちの使命。それはお客さまに安心・安全を提供することです。お客さまの本来の目的は“造る”ことではなく、“価値を手に入れる”ことだと考えております。私たちにとって建設物は完成させ引き渡して終わりではありません。お引き渡しをさせて頂いてからが永いお付き合いの始まりであり、その建設物がある限り、私たちも企業として存続することに責任があると考えます。それがお客さまの安心・安全を守り続けることに繋がると強く信じているからです。

多くの方からこれまでの歴史に高い評価を頂きます。これまでの歴史は確かに尊いものですが、私たちは歴史に安住しません。これまでの歴史を確たる礎としながらも、今とこれからを大切に、シシカ発展し続け、今後も堅実に高い品質を維持し、創業150年、200年へと揺るぎなく歩みを進めて参ります。

全ての人のため 地域のため 未来のために。

## ■概 要

商 号	西田工業株式会社
創 業	明治42年3月1日
設 立	昭和21年3月1日
資 本 金	360,000,000円
建設業許可	国土交通大臣許可(特-29)第1518号
登 録	一級建築士事務所 京都府知事登録(30A)第01794号 大阪府知事登録 へ 第14307号
免 許	宅地建物取引業 国土交通大臣(15)第141号

## ■営業種目

総合建設業 [建築一式・土木一式・とび土工・舗装・水道施設]

## ■沿 革

明治42年 3月	初代社長西田種蔵の創業により福知山市堀において土木建築請負業を開始以来、西田組として主に国鉄その他官公庁工事に従事
昭和21年 3月	法人組織に変更。資本金198,000円をもって本社を福知山市字裏の18番地に設置
21年 7月	大阪支店、神戸支店を開設
24年11月	資本金を2,000,000円に増資
26年 2月	初代社長殉職により西田政吉 2代社長に就任
29年 1月	資本金を10,000,000円に増資
31年11月	京都支店を開設
34年 2月	本社を福知山市字天田小字犬丸131番地の1に移転
35年 3月	資本金を50,000,000円に増資
35年 3月	関西機械開発(株)を設立
39年 2月	資本金を105,000,000円に増資
40年 5月	大阪本店ビルを新築
43年 1月	西田商工(株)を設立
44年 8月	西興商事(株)を設立
44年 9月	資本金を150,000,000円に増資
46年 6月	畿北アサノコンクリート工業(株)を設立
47年 6月	西田不動産(株)を設立
47年12月	資本金を200,000,000円に増資
48年12月	資本金を240,000,000円に増資
50年11月	設立30周年を迎え、本社ビルを新築
51年 1月	北摂建設工業(株)を設立
51年 2月	資本金を264,000,000円に増資
51年12月	資本金を277,200,000円に増資
52年 2月	資本金を303,600,000円に増資
54年 3月	2代社長西田政吉 会長に就任、西田太郎 3代社長に就任
55年 2月	神戸支店ビルを新築
61年 1月	3代社長西田太郎 副会長に就任、西田豊 4代社長に就任
平成元年 6月	(株)リサーチ浪速、関連会社に加える
3年11月	資本金を360,000,000円に増資
7年11月	(株)西田記念会館設立
12年 4月	本社においてISO9001認証取得
21年 3月	創業100周年を迎える
21年 4月	事業本部制を導入する
26年 1月	4代社長西田豊 会長に就任、西田泰晤 5代社長に就任
30年 1月	5代社長西田泰晤 副会長に就任、西田吉宏 6代社長に就任

## ■営業所

本社	〒620-0046 福知山市字天田小字犬丸131-1 TEL 0773-22-1001(代) FAX 0773-23-7373
大阪本店	〒531-8524 大阪市北区中津3丁目10-4-101 TEL 06-6371-7371(代) FAX 06-6376-4106
神戸支店	〒651-1501 神戸市北区道場町道場61 TEL 078-951-2404 FAX 078-951-2304
箕面営業所	〒562-0003 箕面市西小路3丁目14-12 TEL 072-721-8285 FAX 072-721-8295
三田営業所	〒669-1331 三田市加茂字稲田213 TEL 079-567-0031 FAX 079-567-2200



本社ビル

## ■リニューアル部

本社リニューアル部	〒620-0046 福知山市字天田小字犬丸131-1 TEL 0120-236688 TEL 0773-22-1001(代) FAX 0773-24-1718
大阪本店リニューアル部	〒562-0003 箕面市西小路3丁目14-12 TEL 0120-354824 TEL 072-721-8285(代) FAX 072-721-8295



大阪本店ビル

## ■合材所・倉庫

北摂アスファルト・リサイクル・合材所	三田市加茂字稲田213 TEL 079-567-0031 FAX 079-567-2200
畿北アスファルト・リサイクル・合材所	福知山市字岩間小字塩津17-2 TEL 0773-22-4762 FAX 0773-23-0257
拝師資材センター	福知山市字拝師990-1 TEL 0773-23-2313 FAX 0773-23-2313
高槻資材センター	高槻市道鷺町6-3-1 TEL 072-669-1117 FAX 072-669-1117
三田倉庫	三田市加茂字稲田213 TEL 079-567-0031 FAX 079-567-2200



神戸支店ビル



西田記念会館



京都府からの100年企業(京の老舗)表彰



国土交通省 近畿地方整備局長表彰



京都府 奨励賞 表彰



平成29年度  
国土交通省 工事成績優秀企業認定

## ■役 員

代表取締役会長	西田 豊	取締役	安田 英幸
代表取締役副会長	西田 泰晤	取締役	宇田川 鎮生
代表取締役社長	西田 吉宏	監査役	横谷 誠二
専務取締役	西田 卓央	監査役	柴田 公夫

## ■主要取引金融機関

りそな銀行	京都銀行
三菱UFJ銀行	京都北都信用金庫
三井住友銀行	近畿大阪銀行

## ■関連会社

関西機械開発株式会社	株式会社西田記念会館
西田商工株式会社	西興商事株式会社
北摂建設工業株式会社	畿北アサノコンクリート工業株式会社
株式会社リサーチ浪速	西田不動産株式会社

## ■所属団体

京都府建設業協会	日本道路建設業協会
大阪建設業協会	大阪府建築士事務所協会
日本鉄道施設協会	

## ■主な取引先

国土交通省	三田市	JR西日本
防衛省	箕面市	阪急電鉄
京都府	大阪狭山市	京阪電鉄
京都府道路公社	柏原市	日本郵政グループ
福知山市	その他官公庁	コスモエンジニアリング
大阪府	NTT	
大阪市	NTTドコモ	

# Vision

シンカ発展し続け、  
近畿屈指の優良企業を目指します

**深化発展** 私たちは深く考え行動に移す企業です

**進化発展** 私たちは変化し前進し続ける企業です

**真価発展** 私たちは真の価値ある企業です

■**対顧客** 思い描く快適環境を高いレベルで現実化

■**対社員** 働き甲斐のある職場環境

■**対社会** 地域社会の発展と安心安全

# Approach

さまざまな視点からの  
取り組みを行っております

## 1 安全に対する取り組み

「安全は全てに優先する」をモットーに、社員一丸となり安全活動を推進しています。年度毎の活動として、安全衛生管理計画実施要綱書の作成と勉強会の開催、また、社員から募集し厳選した安全スローガンを策定し実施しています。

定期活動として、経営トップ同伴での現場安全パトロールに加え、現場では安全衛生協議会と安全大会を実施しています。また安全協力会との共催で年1回の社内安全大会を実施しています。工事着手前には各部署の部門長参加による着工会議を実施し、送り出し教育を行っています。

## 3 品質に対する取り組み

「価格競争に勝つだけでなく、より高い品質と顧客の求める工期を守り、現場周辺の皆様と良好な関係を維持し、安全と良好な生活環境維持に配慮し、無事故・無災害で工事を完了させ、コンプライアンスを遵守し、信頼される企業を目指していく」を目標に取り組んでいます。顧客満足の向上を目指した継続的改善の実践に基づき、アフターサービスの管理対応も充実させ、お客様に安心・満足・誇りをもってお使いいただける建造物や環境をご提供します。

## 2 建物検査に対する取り組み

管理専門職員の中間検査・竣工検査に加え、社内規定の施工管理基準に基づく施工管理及び各種検査、さらに第三者機関による検査を実施しています。

現場の各工程においては、自主検査を実施・記録し管理を徹底するとともに、工程内検査・受入れ検査を確実に実施しています。

## 4 社員技術向上に対する取り組み

専門講師を招いての新工法・技術・現場管理等の講習会や、関連団体主催の研究会・講習会に積極的に参加し、得た知識を社員間で発表し共有しています。

月1回、経験豊富な社員と若手社員が共に全作業所の技術パトロールや独自の育成プログラムも構築し、技術と経験の伝承とその実践に向けた教育を行っています。その他、現場での新工法・新技術見学会や、OFF-JT、各種資格の取得支援を積極的に行っています。



# Process

お客様にご満足いただくため、品質向上に励んでおります

## 設計からのご相談

- 土地の有効利用
- 事業提案
- 設計施工による建物の建設

着工会議  
(施工検討)  
着工



地鎮祭

安全パトロール  
品質パトロール  
技術パトロール



着工会議

# After-follow

建物を丈夫で長持ちさせ、いつも快適に利用するためには、メンテナンスによる維持が必要です。建物の診断・劣化状況の把握と適切な処置方法の検討が長期修繕計画立案の大きなポイントとなります

## アフターフォロー・メンテナンス

- 緊急連絡対応  
24時間365日、急なトラブルにも対応
- 建物定期診断  
アフターサービス基準による定期検査
- 長期修繕計画  
リニューアル、リフォームのご相談
- 耐震診断  
調査から施工まで一貫した対応

各工程による  
社内検査  
完成社内検査



安全パトロール

設計者・お客様  
お引渡し検査



安全大会・協議会

お引渡し



検査

アフターサービスは随時、継続して実施しています。

アフターサービス

2年点検

1年点検

6ヶ月点検

緊急対応等



竣工

Mansion & 共同住宅 Apartment



北春菜町マンション



中野町1丁目マンション



昭和町メゾンマンション

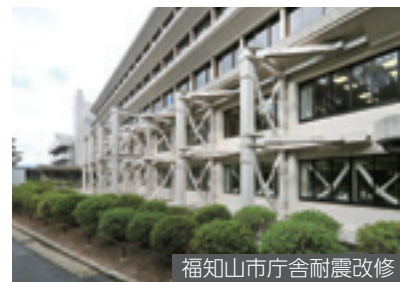
Public 官公庁施設 Institution



福知山市民病院



福知山市民会館



福知山市庁舎耐震改修

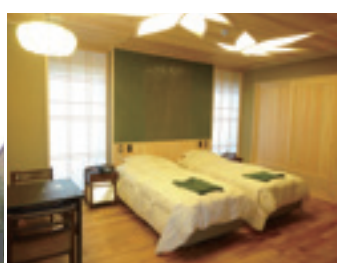
Commercial 店舗・商業施設 facilities



新大阪東横イン



東寺ホテル



ゴルフシティ



アウディ東大阪



京都銀行福知山駅南支店



Hospital &  
医療・福祉施設  
Welfare institution



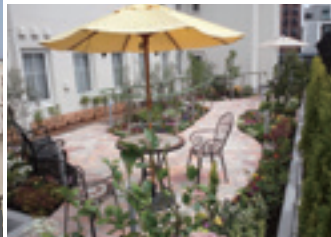
倉智産婦人科



在宅福祉総合センターみてじま



千里ペインクリニック



フェスティバルワーククリニック



中野歯科医院

Hankyu  
阪急電鉄関連施設  
railway



阪急十三駅 地下通路美装化



阪急箕面駅 足湯



阪急高槻市駅 スルー改札

# Housing 個人住宅



M邸



I邸

# Solar 太陽光発電 generation



丹波新貝発電所

# Seismic 耐震補強工事 retrofitting



北芝住宅



小栗栖保育園



大阪狭山市立第三中学校



柏原市立堅下南小学校

# Renewal リニューアル



NTT docomo  
NTTドコモ 通信施設



竜王綾戸局IMT基地局



板宿西局IMT基地局

Edutainment  
学校・教育施設  
facilities



レイモンド福保育園



止々呂美小学校・中学校



やまと保育園



さくらづか保育園



# Factory & Warehouse



カグラエンジニアリング



エイワ



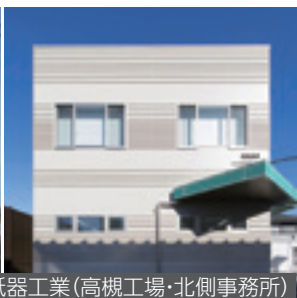
中央硝子



マツダ



渡辺製菓



大阪紙器工業 (高槻工場・北側事務所)



正栄工業

Service  
給油所  
station



初島SS



今津SS

Civil engineering  
土木  
works



シブラ谷川通常砂防



福知山駅南口公園



Bridge  
橋梁工事  
construction



高畑橋







西田工業株式会社

<http://nishidakougyou.co.jp/>

本 社 福知山市字天田小字犬丸131-1  
TEL 0773-22-1001(代)

大阪本店 大阪市北区中津3丁目10-4-101  
TEL 06-6371-7371(代)