



会社概要

商号 株式会社 リョーケン

代表者 代表取締役 寺本 弘幸

所在地 本社 三重県四日市市芝田一丁目6番7号
本店 三重県四日市市浜田町1番15号
資機材センター 三重県四日市市小生町873番地
東京営業所 東京都渋谷区南平台15-10
名古屋営業所 愛知県名古屋市南区白水町4-1
福島営業所 福島県相馬市中村二丁目1-2

連絡先 TEL(059)320-0808 FAX(059)320-0809

設立 平成9年7月

資本金 4,000万円

主な事業内容 総合建設業・不動産事業
エクステリア事業・運輸業・解体業

取引先銀行

三菱東京UFJ銀行 / 愛知銀行 / 百五銀行 / 三重銀行
第三銀行 / 桑名信用金庫 / 北伊勢上野信用金庫
名古屋銀行 / 十六銀行 / 滋賀銀行 / 中京銀行
商工組合中央金庫

主要取引先

■三重県 ■四日市市 ■四日市市上下水道局
■UR都市機構 ■独立行政法人水資源機構 ■菰野町
その他 民間企業

建設業の許可事項等

■建設業許可

国土交通大臣許可(特-2)第25754号

■特定建設業許可

【土木工事業】【建築工事業】【ほ装工事業】【造園工事業】
【解体工事業】【とび・土工工事業】【水道施設工事業】
【塗装工事業】【鋼構造物工事業】【しゅんせつ工事業】
【石工事業】【大工工事業】【屋根工事業】【内装仕上工事業】
【タイル・れんが・ブロック工事業】

■産業廃棄物収集運搬許可

第02402165701号(三重) 第02300165701号(愛知)
第0400165701号(宮城) 第00707165701号(福島)

■宅地建物取引業許可: 三重県知事(3)第3215号

■一般貨物自動車運送許可: 中運自貨第438号

■一級建築事務所登録: 三重県知事登録第1-2246号



都市土木事業

Construction work business

総合建設業

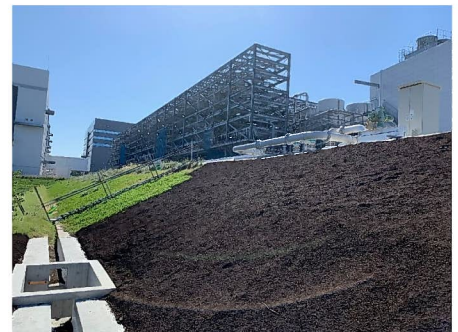
株式会社リョーケン

お客様への感謝を忘れず、
最高の建設物とサービスで社会に豊かさを提供する

土木事業部

我々が提供するサービスは、土木工事や舗装工事といった専門工事が一体となって構築されています。各工種の職人達を取り纏め、小さな個の力を大きなチームの力に変えて、大きな構造物を創りだすことが私たちの主な仕事です。大規模な宅地や事業用地の開発、上下水道や道路などのインフラ整備、護岸・砂防などの災害防止工事等これらの建設物を通じて社会に安全と豊かさを提供して参ります。

さらに不動産事業部、建築事業部、緑化事業部と連携し、土地の取得から造成、建築及びリフォーム、メンテナンス、そして、販売までを「ワンストップサービス」で行っており、工期の短縮やコスト削減に大きく貢献いたします。



復興支援

東北に笑顔あふれる生活を

株式会社リョーケンは東日本大震災の復興支援をさせていただいております。義援金、食料・衣料支援等復興支援の方法は様々ですが、弊社ではこれまで建設分野で培った技術と機動力で復興支援に取り組んでおります。



不動産事業

Real estate business

不動産事業部

ピタットハウス四日市駅前店

——— 土地を活かし、新しい未来へ

不動産事業部では「ピタットハウス」という全国ネットワークのフランチャイズに加盟し「土地を活かし、新しい未来へ」を掲げ、宅地や事業用地の開発、分譲収益不動産の開発、賃貸、運営管理、更には不動産仲介、不動産買取、再販などの業務を行っております。

商圏といたしましては東海三県を中心に営業活動を行っており、順次拡大を計画いたしております。

今後も幅広く豊富な物件情報と社会のニーズや変化にいち早く対応しお客様により一層のご満足を提供できますよう取り組んでまいります。



再販事業

弊社では、賃貸仲介や自社賃貸物件の管理など幅広く不動産に関わる業務を行っております。

取得した物件をリノベートする再販事業も手掛けており、単に不動産の売買・賃貸業務を行うだけではなく、物件に付加価値を与えて様々な顧客ニーズに応えることができます。

施工を外注に頼ることなく自社施工することで、他社よりも安価で、高品質な外構やリノベートプランを提供できることが当社の強みです。

建築事業

Building construction business

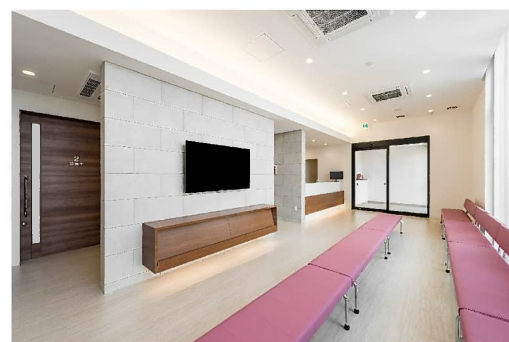


建築事業部

————— デザインでたったひとつの空間を

グループの総合力を活かし、物件探しの代行、立地調査から設計・デザイン・施工迄をワンストップで行い、施設の開業へ向けサポートして参ります。

イニシャルコストやランニングコストなどご希望の予算や収支の中で、コンセプトに沿ったデザインを提案しオープンまでの厳しいスケジュールの中でも、クオリティの高い施工とサービスを提供いたします。



House Renovation

住宅リノベーション

既存の建物に大規模な工事を行い、新築の状態よりも性能を向上させ、価値を高めます。

住環境を現代的なスタイルに合わせる為、間取りや内外装を変更し、デザイン性の高い物を提供し、独自の生活スタイルを創造します。

エクステリアガーデン

Exterior garden



緑化事業部

GARDENIC

_____ チェルシーフラワーショーにて合計11個のゴールドメダルを獲得

景観アーティスト石原和幸が手がける庭

世界の石原和幸とリョーケンが コラボレーション

世界で活躍する石原和幸デザインのお庭を東海地方でも各種商業施設やレストラン、ショップ、オフィス、イベントなど、壁面緑化・屋上緑化の枠にはとられない、様々な場所や空間での演出が可能です。

基本的にすべてオーダーメイドでの施工になりますのでお客様の要望を踏まえた、デザイン性の高い演出が可能となります。各種植物のほか、流木や石(擬石)、水(池・川)などを取り入れたお庭を得意とし、表情豊かで変化に富んだガーデン・プランを提供いたします。



石原和幸プロフィール



庭園デザイナー。22歳で生花の本流「池坊」に入門。以来、花と緑に魅力され路上販売から店舗、そして庭造りをスタート。その後、苔を使った庭で独自の世界観が国際ガーデニングショーの最高峰である「英国チェルシーフラワーショー」で高く評価され、2006年から異部門で史上初の3年連続金メダルを受賞。そして2012年からはアーティザンガーデン部門に出展し続け、2018年に10個目の金メダルを獲得し、さらに部門内1位に贈られるベストガーデン賞とのダブル受賞は5回、2016年大会では主催者が決める“大会内で1番のお庭”に贈られる「プレジデント賞」を受賞した。全国で庭と壁面緑化事業を展開し環境保護に貢献すべく活躍中。

見積無料

解体工事

解体工事

も
リョーケンにご相談ください。



あなたの空き家、社会問題になっているかも。

今、日本では「空き家」の増加が社会問題となっています。
災害時、建物倒壊などにより周囲の建物を巻き込んだり、人的被害の可能性があります。
さらには衛生上の問題、放火などの犯罪リスクも高まります。

気をつけ
なはれや!

2015年5月には特別措置法(空家対策特別措置法)が完全施行されています。この法律には、所有者や管理者が空家などを適正な管理をすることや、管理不全が原因で周囲に著しい影響を及ぼしている場合、市町村長による行政措置を行うことができること、などが定められています。

リョーケンだからできる3つの安心。

1

木造家屋から大規模な
RC造建物まで
おまかせください。

2

地域密着型だから
中間コストを最小限に
抑えられます。

3

解体後の
土地売却・新築など
サポートします。



※都市計画法や用途地域の都合上、売却できない場合もございますのでまずはご相談ください。

まずはご相談ください **TEL 059-320-0808**

リョーケン

電話受付時間/月~土曜日 8:30~17:30



本 社:三重県四日市市芝田一丁目6番7号 TEL059-320-0808 (営業所:東京営業所・名古屋営業所・福島営業所)

建設業許可番号:国土交通大臣 許可(特-2)第25754号/産業廃棄物収集運搬許可:第02402165701号(三重)、第02300165701号(愛知)、第0400165701号(宮城)、第00707165701号(福島)/宅地建物取引業者:三重県知事(2)第3215号/一般貨物自動車運送許可証:中運自貨第438号/一般建築士事務所登録:三重県知事登録第1-2246号

リョーケンは様々なサービスを展開しております。

建設工事業・リノベート事業・不動産事業・エクステリアガーデン事業