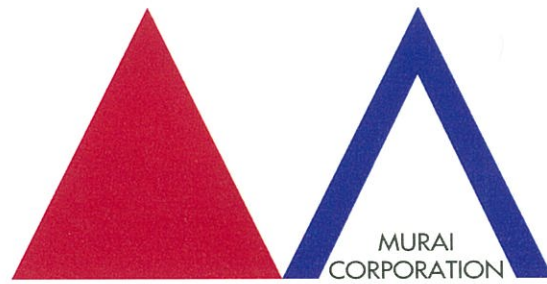


地域社会へのより良い共生



村井建設株式会社

歴史と実績

間もなく創業100年。

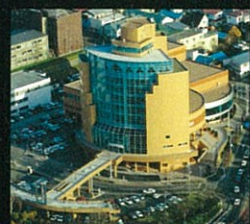
長年この地域で建設業界に携わってきた、確かな経験と実績があります。



住宅舗装



港湾関連



公共施設



個人住宅



医院



寺院



総合的な対応

建築・土木・舗装の三部門でトータルな対応が可能です。

村井建設は顧客のご要望に対し、建築・土木・舗装の三部門で連携し、的確・スピーディなご対応が可能です。また建築物のアフターフォローもお任せ下さい。

これまでの主な建造物

- 建築 公共施設・学校・病院・個人住宅 他
- 土木 道路・港湾・治山・林道 他
- 舗装 道路舗装・住宅舗装 他

主な受賞履歴

- 北海道開発局
 <局長表彰>
 平成25年 釧路港島防波堤背後盛土造成工事
 平成22年 釧路島防波堤B部背後盛土その他工事
 昭和59年 さけ・ますふ化場(伊茶仁)八三建築工事 優秀賞
 <部長表彰>
 平成29年 一般国道44号根室市ホロモシリ1号橋下部工事
 平成28年 根室港(花咲地区)外1港壁改良その他工事
 平成23年 釧路港-9m岸壁改良その他工事
 平成15年 落石漁港浜松地区北防波堤建設工事
- 林野庁
 <北海道森林管理局>
 平成23年 ヘルプナイ(2036林班)治山工事
 平成17年 徹別林道施設災害復旧工事
 以下略

品質保証・環境配慮に関する取組

ISO9001.ISO14000の取得

ISO 9001
 品質マネジメントシステム(QMS: Quality Management System)
 企業などが、顧客や社会などが求めている品質を備えた製品やサービスを常に届け続けるための国際的なマネジメントシステムです。
 当社では顧客の要望を満たし、適用される法令・規制要求事項を満たした製品を一貫して提供する能力をもつこと、品質マネジメントシステムの継続的改善の運用により顧客満足度を向上させることを目指します。

ISO 14001

環境マネジメントシステム(EMS: Environmental Management System)
 企業などの組織の活動が、環境に及ぼす影響を最小限にとどめることを目的に定められた国際的なマネジメントシステムです。
 当社では組織の環境活動に対して、社会的な信頼性を高めていく事を目指しています。

会社沿革

大正10年10月	村井鉄之助が阿寒郡阿寒町に於いて村井組を創立。
昭和22年8月	改組により株式会社村井組を設立。 村井 鉄之助 社長に就任、資本金198千円。
昭和23年8月	資本金を2,000千円に増資し、社名を村井建設木材工業株式会社と改称。石炭鉱業を主力に建設業、木材業を併営。
昭和24年10月	建設業法に基づき北海道知事登録許可を取得。
昭和28年9月	燃料販売部門を子会社(丸井産業株式会社)として分離独立。
昭和29年3月	資本金10,000千円に増資。
昭和36年5月	資本金30,000千円に増資。
昭和38年7月	資本金50,000千円に増資。雄別本社を支店に釧路支店を本店に昇格し営業の拠点を釧路市に移行。
昭和41年5月	商号を現在の村井建設株式会社に改称。
昭和41年7月	木材部門並びに重機車輛部門を子会社(村井林業株式会社並びに村井開発運輸株式会社)として分離独立。
昭和41年8月	舗装工事部門を子会社(村井舗道株式会社)として分離独立。
昭和45年7月	石炭鉱業部門の然別炭鉱の閉山に伴い建設專業会社としてスタート。
昭和46年4月	村井 鉄之助 会長に就任。 村井 力 社長に就任。
昭和47年9月	先に分離した重機車輛部門(村井開発運輸株式会社)を吸収合併す。
昭和52年8月	資本金70,400千円に増資。
昭和53年12月	資本金89,000千円に増資。
昭和56年10月	資本金99,800千円に増資。
平成12年2月	国際品質保証規格ISO9002認証取得。
平成12年4月	村井 力 会長に就任。 村井 順一 社長に就任。
平成12年12月	先に分離した舗装工事部門(村井舗道株式会社)を吸収合併す。
平成14年9月	品質マネジメントシステムISO9001に移行。
平成15年12月	環境マネジメントシステムISO14001認証取得。

施工例 建築

WORKS-1



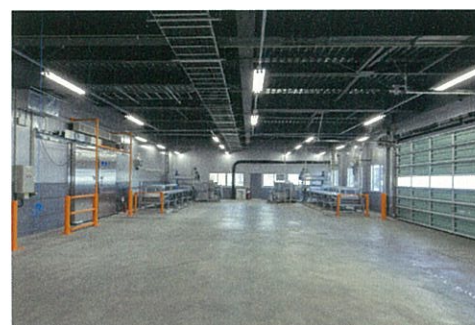
■ 釧路建設会館 (2018年)



■ 釧路市中央消防署東分署 (2013年)



■ 市立釧路総合病院 (2007年)



■ 釧路市漁業協同組合貯水・水供給施設 (2016年)



■ 釧路市子ども遊学館 (2005年)



■特別養護老人ホーム 鶴の園 (2015年)



■個人住宅/N邸 (2015年)



■釧路市道営住宅であえーる幸団地 (2015年)



■新川公営住宅(S-5)耐震改修 (2013年)



■杉元内科医院ANNEX (2015年)



■柏木公営住宅KI耐震改修 (2016年)



■白糠町立庶路学園(2018年)



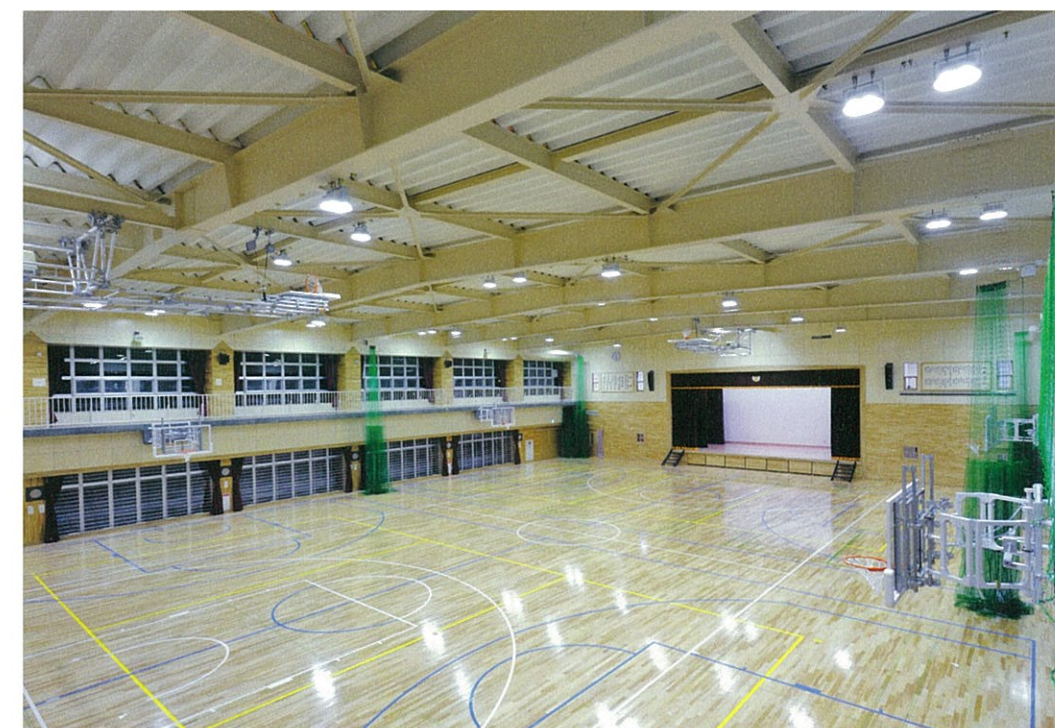
■鶴居村立鶴居小学校(2013年)



■鳥取中学校屋内運動場(2015年)
外観/内観



■釧路市立中央小学校(2012年)
外観/ソーラーパネル



施工例 土木

WORKS-2



■釧路港西港区 -14m岸壁 B-2 部床版その他工事 (2018年)

作業船を使用した港湾工事

起重機船 翔栄号 (250t吊)



■起重機部仕様

- ・クレーン能力
最大吊り上げ能力
主巻 / 250 t × 9.1m
(22 ブーム)
- ・グラブ能力
巻上荷重 直巻 24t
最長ブーム長さ 34m
使用バケット容量 6.0m³
(最大 18t)

■押船部仕様 翔栄丸

- ・総トン数 19.0t
- ・主機関 1,600ps
(ヤンマー 6N165-EN × 2機)

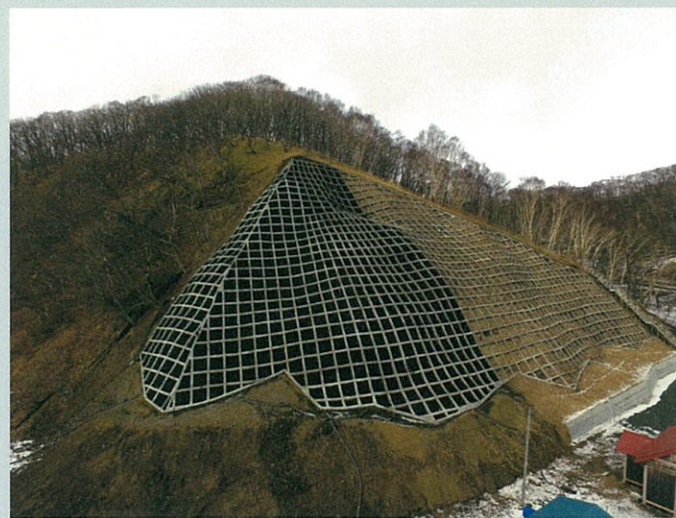


各種重量級ブロック据付、浚渫、捨石等に使用。
港湾、漁港、水産土木事業での大型工事に対処します。



阿寒パンケトー林道改良工事
(2013年)

平成 25 年度林野庁北海道森林管理局 優秀賞受賞



榊町神社裏予防治山工事
(2017年)



釧路港
- 9 m 岸壁改良その他工事

(2011年)

平成 23 年度北海道開発局局長表彰受賞



一般国道 44 号釧路町別保
IC 西改良工事

(2017年)

施工例 舗装

WORKS-3



アスファルトフィニッシャー・マカダムローラー・タイヤローラーを使用した
環状線道路舗装工事
(一般国道 38 号釧路市昭和西舗装工事 / 2014 年)

個人住宅アスファルト舗装



アスファルトの他、木質や人工芝などを使用したあらゆる舗装に対応しています。
どのようなものでも一度ご相談下さい。

丹頂アスコン共同企業体



釧路大規模運動公園市民球場
グラウンド人工芝改修工事

(2017年)



釧路市音別町
行政センター新庁舎外構工事

(2014年)

■プラント概要

メーカー名: 日工(株)
名称: 1600型全自動バッチ式
アスファルトプラント
型式: NAP・BD-1600BBV
能力: 100TON/H

丹頂アスコン共同企業体は四社が連携し、品質管理に努め、より良質なアスファルト合材の生産に励みます。またプラントは合理的な製造ラインによりコスト縮減を図り、円滑な供給で発注官庁をはじめ、お客様のニーズにお答え致します。あわせてアスファルト発生材の利用促進から、地域を通して社会に貢献するよう努力していきます。



1600型全自動バッチ式アスファルトプラント

村井建設株式会社について

社員の声



Respondere
土木舗装部舗装課
豊嶋 翔太

Q.この仕事の魅力は？
A.形に残る仕事である、ということだと思います。道路、構造物、建築物など、自分が携わった仕事が目に見える形で長年残るといのはやりがいを感じるポイントでもあり、一番の魅力だと思います。

Q.この会社の良いところは？
A.自分の趣味は旅行なのですが、まとまった休みを取得できるので趣味に没頭することができます。仕事をする時は遊ぶ、遊ぶ時は遊ぶ！そういったメリハリがあるところがいい部分だと思います。



Respondere
建築部
吉村 昌敏

Q.この仕事の魅力は？
A.自分が携わった建物が、地図に記載されたり後世まで残っていく事ですね。又、私たちが手がけていく工事は結果的に街づくりにつながり、多くの人達の暮らしに携わり、社会貢献にも繋がっているところです。

Q.この仕事をして良かったこと
A.多くの人と関わるため、他者との協力・チームワークという、人としての協調性を養う事ができます。また大勢の人達と協力し一つの大きな物事を成し遂げていく喜びや達成感を得る事もできます。ものづくりに携わりそして感動し、日々充実した生活を送れることを幸せに思っています。



Respondere
営業部
諏訪邊 歩

Q.この仕事の魅力は？
A.社内での書類の作成が主な仕事なので地味に思われがちですが、会社の顔となる営業部が円滑に業務を進められるよう縁の下の力持ちとしてサポートできることです。

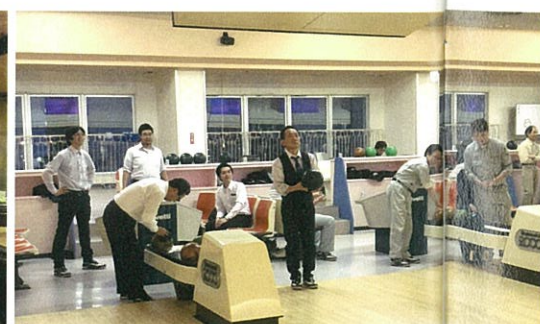
Q.事務職ならではの難しさとは？
A.同じ建設業でも三部門を扱っており、各部門で事務作業の方法が違う事が多いです。それぞれの流れを整理し、各々を頭に叩き込んでいます。



Respondere
土木舗装部土木課
工藤 貴光

Q.この仕事の魅力は？
A.この仕事に長年携わっていますが、毎回難しく感じるのは自然環境と良好なお付き合いをする必要がある、という部分です。さまざまな自然条件を考慮した上での技術的判断は何年たっても緊張します。逆に言えば工事を完成させたときの達成感是非常に魅力的な一面といえるでしょう。

地域貢献活動・福利厚生



地域貢献活動の一環として、植林や社屋周辺の清掃活動を実施しています。また、社員同士の親睦や慰労を兼ねて、懇親会やボーリング、パークゴルフ大会などのレクリエーションも行っています。



保養施設



星野リゾート・トマムを会員優待料金及び割引料金にてご利用することができます。



会社概要

法人名	村井建設株式会社
代表者名	村井 順一
創業	大正10年10月
資本金	9,980万円
所在住所	北海道釧路市住之江町12番17号
電話番号	(0154)22-1287
建設業許可番号	北海道知事許可(特-29) 釧第312号
建設業許可業種	土木、建築、とび・土工、屋根、鋼構造物、舗装、浸透、防水、内装仕上、水道施設、解体
役員	取締役会長 村井 力 代表取締役社長 村井 順一 常務取締役 大谷 光成 常務取締役 吉田 義一 取締役社長室長 村井 剛大 常務執行役員 金澤 泰正 執行役員 野原 守 執行役員 佐々木 文敏 執行役員 高内 寛 執行役員 木場 日出夫 執行役員 板 正一 執行役員 石戸 谷 敦 執行役員 高浜 浩 監査役 村井 薫 監査役 寺内 千鶴子
従業員数	68人(2019年7月1日時点)
売上高	44億円(2017年度)
主要取引先	北海道開発局、北海道森林管理局、各公団、北海道建設部、釧路総合振興局、釧路・網走・帯広建設管理部、釧路市釧路管内町村、農漁業団体、その他の民間
営業所	札幌営業所 〒006-0031 札幌市手稲区稲穂1条7丁目3番5号 帯広営業所 〒082-0003 河西郡芽室町西士狩北5線21番地10 釧路町営業所 〒088-0622 釧路町木場1丁目7番2号
プラント	丹頂アスコン 〒084-0925 釧路市新野24番1049 平原アスコン 〒088-2722 野付郡別海町上春別旭町31番地
WEB	http://www.muraikensetsu.co.jp
E-mail	info@muraikensetsu.co.jp
主要取引銀行	北洋銀行釧路中央支店
関連会社	丸井産業株式会社(資本金5,000万円) 石炭・石油類・プロパンガス・暖房器具類・土木資材の販売・什器備品 レンタルリース・損害保険代理業



村井建設株式会社

〒085-0045

釧路市住之江町12番17号

TEL : 0154-22-1287

FAX : 0154-22-5195

<http://www.muraikensetsu.co.jp>

info@muraikensetsu.co.jp

