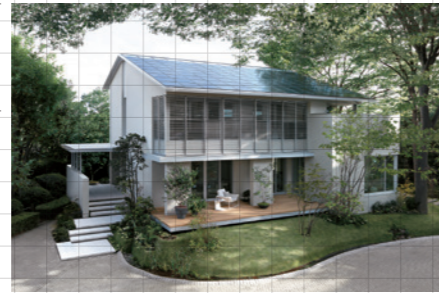


創業以来数々の経験と実績で培った技術とノウハウをもとに土木・建築ともに、幅広いプロジェクトを手掛けてまいりました。
ミサワホーム建設は、今後もお客様の期待に応える技術者集団であり続けます。

新築住宅・集合住宅事業

New homes, Collective housing Business

ミサワホームの戸建・賃貸・分譲住宅の建築施工を担当する部署です。
様々なデザインの建物を実際に施工する「カタチに残る」仕事をしています。
お客様の大切な住まい造りを着工から完成まで、卓越した技術集団の私たちが、お手伝いさせていただきます。



ビル・マンション・商業施設建設事業

Building, Condominiums, Commercial facility construction Business

鉄筋コンクリート造 (RC造) ・鉄骨造 (S造) の「福祉施設」、「事業用マンション」、「商業ビル」、「倉庫・工場」などの建設施工ならびに開発造成工事、戸建住宅の地下室・車庫の建設施工、高齢者福祉施設、傾斜地地形での施工について多数の実績があります。安全且つ省力化施工についてもご提案させていただきます。



外構工事業

Exterior construction Business

感性に響くエクステリアをデザインし、人の心を豊かにする。
私たちは“庭はもうひとつの部屋”というテーマのもとに、ご提案させていただきます。
高いレベルの施工基準、職人、アフターサービスが充実しており、安心できる施工をお約束いたします。



設備工事業

Construction equipment Business

設備工事は、建築物の動脈部分にあたる、上下水道に関する施工を担当します。
水道設備は生活インフラと密接に関係しており、なくてはならないものです。
私たちは快適な住宅環境を実現するために、配管工事をはじめ、すべての設備工事に質の高い施工を行います。



リフォーム事業

Remodeling Business

長年暮らした思い出の住まいを手直すことで、現在のライフスタイルに合わせた快適なお住まいにすることができます。
私たちはミサワホームならではの経験と実績を最大限に活かし、お客様の大切な資産をお守りするべく、リフォームに関する企画・設計・施工・監理を行います。



MISAWA

MISAWA



Corporate Profile | 会社案内



ミサワホーム建設株式会社

幸せを“カタチ”に。



人が育ち、会社が育ち、
社会を豊かにする。

ミサワホーム建設株式会社は、ミサワホームグループの一員として、
住まいづくりを通して培ったノウハウで多様化する市場環境に
柔軟に対応し戸建住宅から、ビル、マンション、商業施設、医療施設など
人の暮らしに根差したきめ細やかな対応で“カタチ”にします。
そして、未来を見据え、人間力、技術力、安全性への取り組みを
重要なテーマとし、豊かな生活価値をお届けできるよう取り組んでいます。

ミサワホーム建設株式会社 代表取締役社長 高橋 吉教



事例1

建物種別：
一戸建て住宅

建築構造：木質系プレハブ（木質パネル接着工法）
延床面積：244.00㎡

「地球の一器官となる家」というビジョンのもとに誕生したミサワホームのコンセプト住宅。自らエネルギーを生み出し、地域・自然共生に欠かせない存在、ライフサイクルCO²マイナスの住まい。2030年の地球生活を見据えた、夢あふれる建物です。

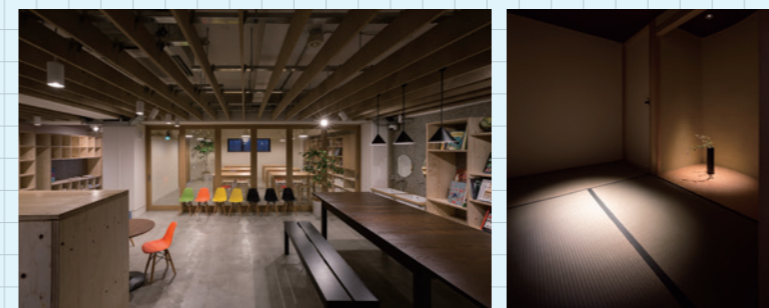


事例2

建物種別：
リノベーション

建築構造：鉄筋コンクリート造
延床面積：251.07㎡

1600時間ともいわれるアフタースクールの時間。お子さまが快適で、安全に過ごせる上質な空間を提供しています。設計の段階からコンセプトや新しい学び、基礎学習への取り組みを考慮し、子どもたちが豊かに過ごせる空間をデザインしています。



事例3

建物種別：
耐火建築物

建築構造：鉄骨造5F
延床面積：498.85㎡

耐火重量鉄骨造の店舗併用住宅です。1階には道路に面した店舗、2階以上は居住スペースとして、都心の限られた敷地を最大限有効に活用できます。4階は開口部にガラスを使い、開放的で明るいプランです。



事例4

建物種別：
有料老人ホーム

建築構造：鉄筋コンクリート造 地下1F、地上4F
延床面積：2,986.05㎡

都心の利便性と、四季おりおりの緑に囲まれて、ご入居者の皆様に、穏やかに過ごして頂く環境づくりをめざしました。様々な介護施設の建築実績があり、豊富な経験に基づく技術力が活かされています。



事例5

建物種別：
マンション

建築構造：鉄筋コンクリート造3F
延床面積(店舗部分)：649.87㎡



戸建住宅で培ったノウハウで、多様化する入居者ニーズに応える、より快適なマンションを建築しています。