

## 企業理念

### FOUR SATISFACTION 4つの満足

私たちは地域とともに歩む建設会社として  
お客様・協力会社・社員そして会社の満足を追  
及します。



## 経営理念

### 顧客本位

顧客のニーズに積極的に取り組み、新しい価値を創造し、より大きな満足を共有します。

### 地域との共生

地元協力会社との良好なパートナーシップを維持し、よりよい環境作りと地域活動に積極的に取り組みます。

### 社員重視

社員の自主性と創造性を最大限に発揮できるような明るく元気で風通しの良い社風を作ります。

### 独自能力

幅広い施工能力とグループ総合力により、お客様から選ばれる建設会社として成長し続けます。

目的で選ぶ

会社案内

事業内容

施工実績

よくある質問

採用情報

## 建築・土木・設備工事（設計・施工）

遠鉄建設株式会社ホーム &gt; 事業内容 &gt; 建築・土木・設備工事（設計・施工）

遠鉄建設は、遠鉄グループの様々な施設の建設・改修を担ってきた経緯から、各施工部門がそれぞれに成長し、独自の強みとなっており  
ます。それらの各部門を活かし、お客様に満足いただける設計・施工を行って参ります。



### 建築部門

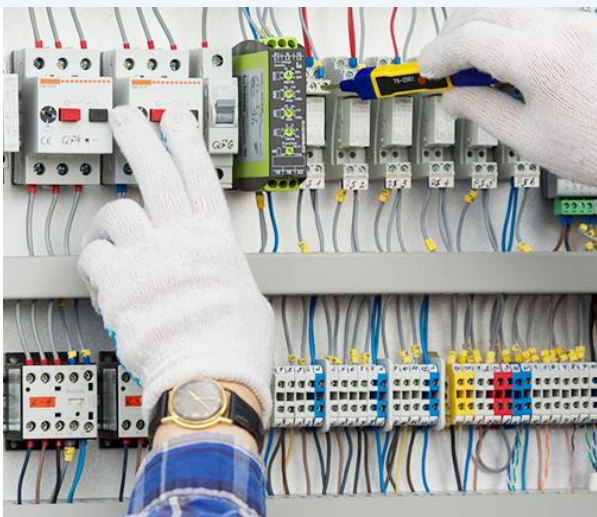
遠鉄グループには、スーパーやガソリンスタンド、ディーラーなどの商業施設、デイサービスや有料老人ホームなどの介護施設、保育園などの福祉施設など様々な業種の様々な建物があります。

それらの建築で培ってきたノウハウを、グループ外の商業施設や事務所・工場などの産業用施設、公共事業などの入札工事にも活かし、建設実績も蓄積されてきました。

お客様に未永くご満足頂く様、地域に密着する遠鉄建設の建築部門が、安全・安心をお届けします。

### 土木部門

鉄道グループ会社ならではの鉄道高架橋耐震工事のような特殊な土木工事から、住宅地・複合商業施設などの大小様々な規模の宅地造成工事まで、遠鉄建設の土木部門にお任せください。



### 設備部門

遠鉄グループ内に多くの施設を抱え、それらの改修等に対応する為、ゼネコンには珍しい設備部門を設けております。電気・給排水・機械設備など様々な有資格者が在籍しており、ワンストップで対応が可能です。

また、省エネ設備のご提案や太陽光発電の提案・施工などもぜひお任せください。



## 不動産紹介・土地活用提案

遠鉄建設株式会社ホーム &gt; 事業内容 &gt; 不動産紹介・土地活用提案

土地活用は建物を建てることが目的ではありません。  
 実際に事業として成功することこそが目的であると我々は考えます。当社はおお客様の大切な資産である「土地」の活用事業を、「遠鉄グループ」の総合力でサポートいたします。



## 営業部門

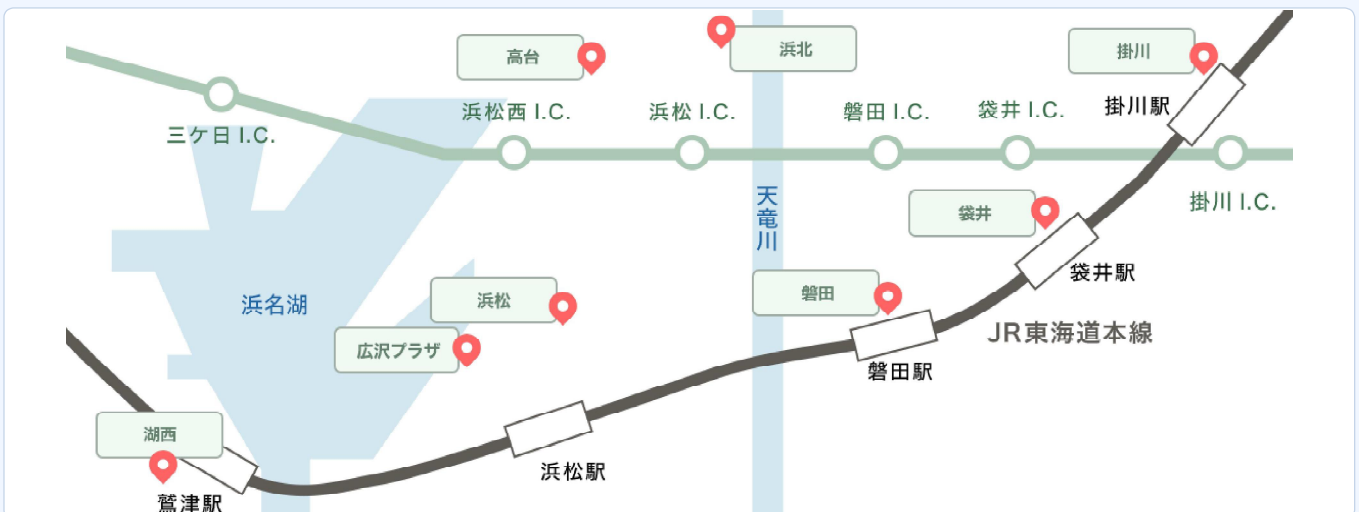
地主様への土地活用のご提案や、テナント様・事業者様への不動産情報提供をさせて頂き、マッチングすることで、建設工事をご用命頂いております。

行政への法令の確認や補助金等の確認、相続税などの税金、不動産売買や賃貸借契約のお手伝いなど、お客様の身に立ったご提案を心掛けております。



## 県西部に展開する「遠鉄の不動産」があなたをバックアップ

遠鉄グループの中核企業である遠州鉄道の不動産事業部には遠州地域に8つの店舗網をもつ「遠鉄の不動産」があります。「遠鉄の不動産」では年間取扱い約3,000件以上の不動産賃貸仲介の実績があり、その膨大なデータから「立地の特性」「借主のニーズ」「賃貸相場」などの賃貸事業に必要な経営ノウハウを蓄積しています。当社は「遠鉄の不動産」と連携することにより、あなたの「土地活用事業」をより強力にサポートいたします。



## 修繕・メンテナンス

遠鉄建設株式会社ホーム > 事業内容 > 修繕・メンテナンス

遠鉄建設には営繕課と呼ばれる修繕・メンテナンスに特化した部署が存在します。

これは、弊社が遠鉄グループの建設会社として、グループ内の施設の修繕・メンテナンスを一手に引き受けて来たという経緯から存在する、特殊な部署です。



### 営繕部門

年間1500件以上対応実績！

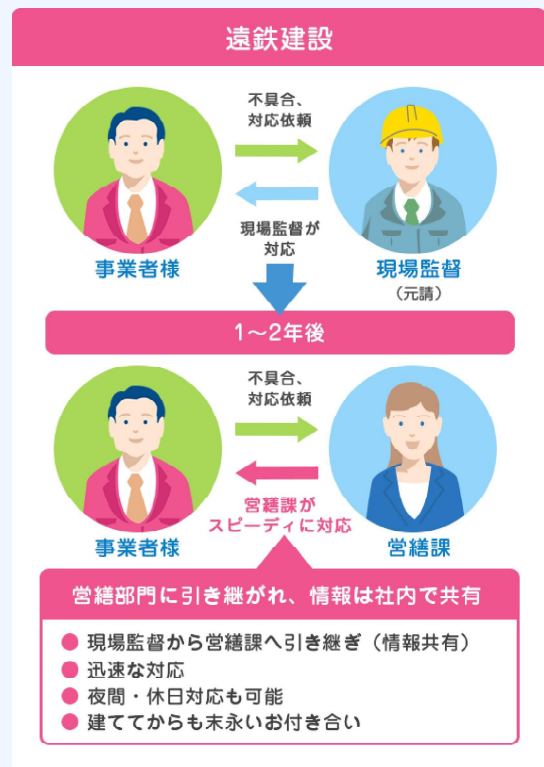
この部署では毎年1,500件以上もの、グループ内外の修繕・メンテナンスの対応をしております。建物を末永くお使いいただくためには適正な時期に最適なメンテナンスをすることは必要不可欠です。様々な事業者様にお話を伺ったところ、新築当初の現場監督とは年月が経つと疎遠になってしまい、修繕の依頼をしても、対応が悪かったり、時間が掛かってしまうなど、約8割の方がお困りでした。

これは、現場監督は他の現場担当になってしまい、その中で対応しきれなくなっている事が原因です。当社は営繕部門を持っている為、新築して2年が経つと営繕部門に引き継がれます。もちろん情報は社内でも共有している為、素早く正確に対応する事ができるのです。

## 修繕・メンテナンスは 1～2年後に差がでます！

一般的には、建設会社独自の保証は約1～2年です。それ以降の不具合や修繕依頼に対しては、現場監督の対応が悪かったり、直接下請け業者に回されてしまうことが多くあり、お困りの声が聞かれます。

遠鉄建設は営繕部門を持っている為、新築して2年が経つと営繕部門に引き継がれます。そうすることで情報共有がしっかり行われ、事業者の皆さまそれぞれのご要望に応じてスピーディな対応が可能になります。



お客様の大切な建物（資産）をお守りするためにも、  
修繕・メンテナンスでお困りのことがございましたら是非お声掛けください。  
どんな内容でも、小さなことから大きなことまで何でも対応させていただきます。

# 会社概要



## 会社概要

商号	遠鉄建設株式会社
本社	静岡県浜松市中区下池川町60番地の1
電話	053-478-2222
FAX	053-478-2233
創立	昭和54年4月2日
資本金	1億円（遠州鉄道株式会社 100%出資）
事業内容	総合建設業（土木、建設、舗装他の施工及び設計、管理）不動産業 発電及び売電に関する事業他
売上高	44億円（2020年度）
代表者	代表取締役 平野 昌利
従業員	80名（2021年4月1日現在）
登録許認可	1級建築士事務所登録 （4）第6062号
建設業許可	1-第27050号 特定建設業/ 建築工事業、土木工事業、管工事業、電気工事業 他 一般建設業/ 機械器具設置工事業、消防施設工事業
宅地建物取引業免許	県知事（4）第12073号
ISO 9001:2015認証 登録	認証登録番号 04490



# 交通案内

## バスでお越しの方

浜松駅北口バスターミナル13番乗り場より乗車  
「浜松城公園入口」バス停下車 徒歩1分

## お車でお越しの方

浜松ICから 約20分  
浜松西ICから 約20分

