



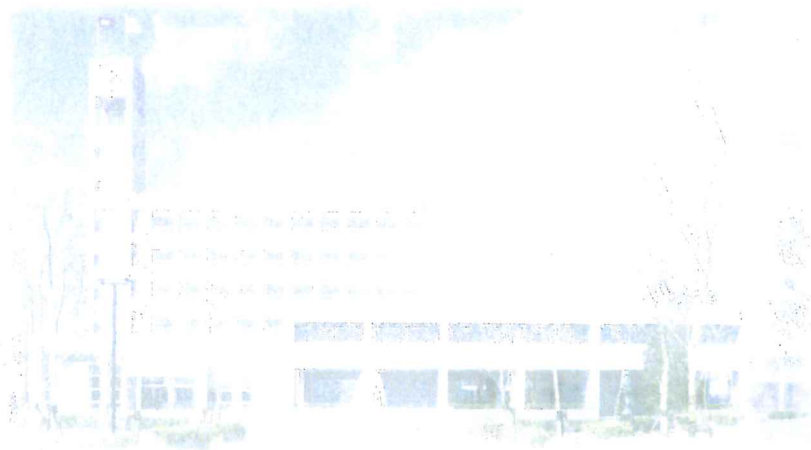
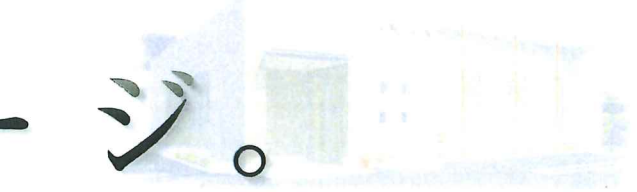
会社案内



株式会社 **鈴木五務店**



建築は
次代へ発信する
メッセージ。



ごあいさつ

私達は誠心誠意を持って建築に関わるすべての事柄、
事業計画・収益性・市場調査・デザイン・設計監理業務・施工監理、
煩わしい各種申請の代行、完成後のアフターメンテナンスに至るまで、
すべてを敏速丁寧にお引き受けさせていただきます。

人間にとって“人にやさしい建物”こそがベストです。

私たちは日常における業務・居住空間が

我々人間にもたらす影響を考え、

これまで培って参りました長年の経験・実績に基づき

大切なお客様方々の為により良い

お手伝いをさせて頂きたいと思っております。

株式会社鈴木工務店・株式会社スズキハウジング



代表取締役社長

鈴木章平

Index

- ごあいさつ…02-03
- ネットワーク…04-05 《施工例》
- 医療・診療施設…06-11
- 介護・福祉施設…12-13
- 工場・事務所…14-17
- 商業施設…18-21
- 住宅・集合住宅…22-23
- 宗教施設…24-25
- 官公庁施設…26-29
- スカンジナビアハウス…30-31
- 概要・沿革…別紙

フィールドは日本全国。

備後国国府“府中”のまちから出発した私たちの営業エリアは、
今では北は青森県、南は佐賀県まで広がっています。

こうした広域的なネットワークを支えている考えは
ハードからソフトへ発想を転換することでした。

その土地によって、地域によってその風土や伝統、習慣などは違っても
私たち鈴木工務店にはそれを超える想像力がありますので
柔軟なイメージを具現化する技術があります。

人間性尊重という強固なバックボーンのもと、
私たちの視線は日本の未来を見つめます。



キーワードは“人間”。

- 1 キューピータマゴ(株)様 青森営業所
《設計・施工》青森県階上町

- 2 キューピータマゴ(株)様 大館営業所
《設計・施工》秋田県大館市

- 3 アヲハタ(株)様 山形工場及び付属施設
《設計・施工》山形県大石田町



- 4 福山通運様 仙台ターミナル
《施工》宮城県仙台市

- 5 (株)キューソー流通システム様 福島営業所
《設計・施工》福島県福島市

- 6 (株)北川鉄工所様 東京工場社宅
《設計・監理》埼玉県さいたま市



- 7 天理教様 北畠分教会
《設計・監理》大阪府松原市



- 8 松浦外科様
《設計》兵庫県姫路市

- 9 (株)鈴木工務店 倉敷支店
岡山県倉敷市



- 10 (株)鈴木工務店 本社
広島県福山市

- 11 (株)イズミ様 出雲店
《設計・監理》島根県出雲市



- 12 ヤスハラケミカル(株)様 新居浜工場及び付属施設
《設計・施工》愛媛県新居浜市

- 13 寿光園様
《設計・施工》山口県宇部市



- 14 (株)キューソー流通システム様 江島営業所
《設計・施工》佐賀県鳥栖市



医療・診療施設

病室・手術室など医療施設特有の施設は高度な技術力と豊富な実績を要求されます。
鈴木工務店は創業以来、備後地域ナンバーワンの医療施設設計・施工実績で培ってきた
数多くの工夫やノウハウを基盤に、資金計画・プランニング・設計・施工・アフターメンテナンスなど
すべてをプロジェクトチーム体制でお手伝い致します。



■井上病院様

施工/増築棟・設計・施工/RC造4階建/延床面積:2,414㎡/福山市東深津町三丁目

《設計・監理》第一設計室



■もんぜんクリニック様

設計・施工/S造1階建/延床面積:721㎡/福山市駅家町倉光

■福山泌尿器病院様

施工
S造2階建
延床面積:1,980㎡
福山市沖野上町三丁目

《設計・監理》(有)吉田建築設計事務所



福山市医師会館様

《設計・監理》栄相互建設(株)

施工JV/S・RC造5階建/延床面積:6,319㎡/福山市三吉町南二丁目

福山保健センター様

《設計》(株)杉田三郎建築設計事務所

施工JV/RC造4階建/延床面積:3,492㎡/福山市三吉町南二丁目



大田記念病院(医療法人 祥和会)様

《設計》旺建設計

施工/RC造7階建/延床面積:7,630㎡/福山市沖野上町三丁目



■ 大下クリニック様

設計・施工/S造2階建/延床面積:348㎡/呉市天応南



■ 藤本外科・胃腸科・肛門科
クリニック様

《設計・監理》(有)岡田建築事務所

施工/RC造6階建/延床面積:1,600㎡/福山市御門町三丁目



《担当設計者コメント》

徳永 忍

- 病院らしくない、モダンな建物。
- 防潮対策として基礎を高くし
災害にも強くしています。

■ 大石病院

(医療法人社団 大仁会) 様

設計・施工

RC造6階建

延床面積:4,013㎡

福山市川口町一丁目



■ 大田垣医院様

《設計・監理》第一設計室

施工/RC造3階建/延床面積:380㎡/尾道市向島町



■ はやし整形外科クリニック様

《設計・監理》(株)都市総合設計事務所

施工/S造1階建/延床面積:197㎡/福山市伊勢丘六丁目



■永原内科クリニック様
《設計・監理》(株)フォルム設計
施工/S造2階建/延床面積:229㎡/福山市伊勢丘六丁目



■森近内科(医療法人 すこやか会)様
《設計・監理》第一設計室
施工/RC造2階建/延床面積:878㎡/福山市西深津町四丁目



《担当設計者コメント》 本田 哲也
 ・病院らしくなく、いつまでも古く見えないデザイン。
 ・電車騒音に対応した小さい開口部でかつ、閉鎖的にならないデザイン。



■青景医院様
設計・施工/S造2階建/延床面積:705㎡/福山市津之郷町津之郷



■小池やすはら小児クリニック
(医療法人 秀明会) 様
《設計・監理》第一設計室
施工/S造2階建/延床面積:522㎡/福山市光南町一丁目



■岡山東部脳神経外科岡山クリニック
(医療法人 幸義会) 様
《設計・監理》(株)ベン建築設計
施工/S造3階建/延床面積:3,244㎡/岡山市牟佐



■ たなか歯科・内科様

設計・施工/S造1階建/延床面積:279㎡/井原市下出部町一丁目

■ ハーベストデンタルクリニック様

設計・施工/S造2階建/延床面積:414㎡/福山市神辺町





■ とも の 歯 科 様
 設計・施工
 S造2階建
 延床面積:204㎡
 福山市沼隈町



■ は せ が わ 歯 科 様
 設計・施工/S造1階建/延床面積:150㎡/笠岡市生江浜



■ 土 屋 歯 科 医 院 様
 設計・施工/S造3階建/延床面積:543㎡/福山市御船町一丁目



■ 信 森 歯 科 医 院 様
 設計・施工/S造2階建/延床面積:309㎡/福山市明治町

介護・福祉施設

介護福祉施設は医療施設に準じた特殊なノウハウを要求される建物です。そこへ居住されたり日々利用・勤務される方々の視点に立ち、階段・廊下・トイレ・居室・介護者の作業動線まで考慮した使い勝手のよい、きめ細かな思いやりと安心を大きく包み込む建物づくりをご提案致します。



■ケアハウス倉敷(社会福祉法人 亀龍会)様
設計・施工/RC造6階建/延床面積:3,522㎡/倉敷市亀山



■社会福祉法人 備後の里 まなぐら様
設計・監理/RC造2階建/延床面積:996㎡
福山市駅家町万能倉



■セイフティ信和(社会福祉法人 広谷福祉会)様
設計/S造2階建/延床面積:988㎡/府中市高木町



■トータルケアホーム そよかぜ
(株式会社サンヨウ)様
設計・施工
木造1階建
延床面積:314.05㎡
岡山県浅口郡里庄町



■ オーシャンビュー 鷺羽
(有)ケアポート倉敷) 様

施工
S造5階建
延床面積:2,924㎡
倉敷市児島田の口

《設計・監理》(株)U.D.D設計



■ 喜望
(社会福祉法人 常新会) 様

施工
S造2階建
延床面積:1,474㎡
福山市御幸町下岩成

《設計・監理》曾根高光義建築設計室



■ 亀龍園 (医療法人 東山会) 様

設計・施工/RC造4階建/延床面積:3,651㎡/倉敷市亀山字九割



■ みんなの家 (広島県シルバー福祉生活協同組合) 様

設計・施工/S造2階建/延床面積:553㎡/福山市南本庄五丁目

■ 寿光園
(医療法人 博愛会) 様

設計・施工
S造1階建
延床面積:2,699㎡
宇部市妻崎開作崎



工場・事務所

製造業の課題として採算性・作業ユーティリティを要求されるこれら施設は、
他と差別化した概観フォルムデザインから効率性・安全性を重視した生産ライン・設備機器選定等、
お客様のニーズに最適な生産・業務環境をハード・ソフト両面からご提案しておりますので
数多くのお客様からご支持頂いております。



■(株)朋昆様 施工/S造2階建/延床面積:6,293㎡/尾道市美郷町

《設計・監理》(有)共和設計



■(株)北川鉄工所様 福山工場(4棟) 設計・監理/S造2階建/延床面積:6,093㎡/福山市駅家町



■カイハラ産業(株)様 三和工場 設計・施工/S造2階建/延床面積:26,121㎡/神石高原町上



■天野実業(株)様 里庄第2工場 施工/S造2階建/延床面積:4,800㎡/里庄町里見

《設計・監理》クラレエンジニアリング(株)



■クニヒロ(株)様
本社屋

《設計・監理》禅建築設計

施工/S造3階建/延床面積:730㎡
尾道市東尾道



■福山臨床検査センター(株)様 本社屋

設計・施工/S造6階建/延床面積:1,209㎡
福山市草戸町一丁目



■森田薬品工業(株)様
福山工場

《設計・監理》(株)Aプランニング

施工/S造3階建/延床面積:1,214㎡
福山市大門町野々浜



■オーシャンポイント(株)様 設計・施工/マンション1階テナント/延床面積:149㎡/福山市松永町



■アヲハタ(株)様 本社社屋

設計・施工
S造3階建
延床面積:991㎡
竹原市忠海中町一丁目



〈担当設計者コメント〉

高田 実

企業の文化 (Total Amenity Creation) を具現化する建物。これがコンセプト。

そして、忠海ということから地中海、船、そして公立公園の中の建物に相応したデザイン。



■(株)キューソー流通システム様 江島営業所

設計・施工/S造2階建/延床面積:4,860㎡/鳥栖市江島町

■シーピー化成(株)様 本社工場

施工/S造2階建/延床面積:10,759㎡/井原市東江原町



〈設計・監理〉アズ建築設計事務所



■北川精機(株)様 鶴飼工場

設計・施工JV/S造・RC造1~3階建/延床面積:13,065㎡/府中市鶴飼町

■山陽染工(株)様 本社・本社工場

設計・施工/S造1階建/延床面積:16,425㎡/福山市一文字町



商業施設

近年の商業施設に要求される集客性・回遊性・内外装デザイン・周辺環境との調和などを踏まえ、人と人との出会い・コミュニケーションを魅力的に演出できるよう、マーケティングリサーチから完成後のアフターサービスにいたるまで、鈴木工務店の持つ商業施設造りの多彩なノウハウでお応えさせて頂いております。



■(株)一富士興業様 スリー スリー

《設計・監理》(株)オオキ建築事務所

施工/S造2階建/延床面積:2,860㎡/福山市松浜町四丁目



■福山Wグランラッセー様 施工JV/S造2階建/延床面積:2,128㎡/福山市北美台

《設計・監理》(有)田中英介デザイン事務所・(有)馬場デザイン事務所



■ **くるみ薬局様**
 設計・監理/S造2階建/延床面積:153㎡
 福山市木之庄町二丁目



■ **最上屋旅館様**
 設計・施工/S造3階建/延床面積:718㎡
 山形県大石田町



■ **オートボックス様 蔵王店** (設計・監理) (有)青葉設計事務所
 施工/S造2階建/延床面積:2,247㎡/福山市南蔵王町六丁目



■ **福山平安閣様 聖パウロ教会**
 施工/S造2階建/延床面積:463㎡/福山市春日町六丁目

(設計・監理) (株)A・A設計



■ **TSUTAYA様 井原店**
 施工/S造1階建/延床面積:1,275㎡/井原市高屋町三丁目

(設計・監理) 土永建築デザイン事務所



■ **ごはん家うさぎ様** (設計・監理) 後藤亜貴デザイン事務所
 施工/木造2階建/延床面積:79㎡/福山市多治米町四丁目



■福山ニューキャッスルホテル
2階 ばらの間 (株)ベッセル様
施工/福山市三之丸町

《設計・監理》中條インテリアデザイン事務所



■中国バスビル様

《設計・監理》三菱地所(株)

設計・施工/S造9階建/延床面積:1,146㎡/福山市伏見町

■三菱東京UFJ銀行(株)様 福山支店

施工JV/RC造5階建/延床面積:1,420㎡/福山市伏見町



■(株)久松様 Plus 3

《設計・監理》(株)オオキ建築事務所

施工/S造2階建/延床面積:2,681㎡/尾道市東尾道



■福山LOTZ
(旧福山そごう)様

施工JV
SRC造9階建
延床面積:66,713㎡
福山市西町一丁目

■SUENAGA様ビル

施工
S造4階建
延床面積:591㎡
福山市三之丸町

《設計・監理》五十嵐建築設計室



■イズミ(株)様
ゆめタウン松永

施工
RC造4階建
延床面積:30,540㎡
福山市柳津町

《設計・監理》(株)奥田建築事務所



■デオデオ様 福山北店
設計・施工/S造1階建/延床面積:3,711㎡
福山市駅家町大字万能倉



■天満屋ハッピータウン様 緑町店
《設計・監理》(株)奥田建築事務所
施工JV/RC造5階建/延床面積:20,965㎡/福山市緑町



■山陽 第2ビル様
設計・施工/S造6階建/延床面積:2,241㎡/福山市三之丸町
■山陽 第1ビル様
施工JV/RC造7階建/延床面積:3,996㎡/福山市三之丸町



■ハローズ様 大前店
《設計・監理》三谷豊建築設計室
施工/S造1階建/延床面積:2,858㎡/福山市大前町二丁目



■ハート新産店 (株)なかやま牧場様施工/S造一部2階建/延床面積:1,450㎡/福山市新産町六丁目
《設計・監理》山田設計事務所



■ダイキ(株)(旧ディック)様 水島店 施工/S造1階建/延床面積:2,580㎡/倉敷市神田二丁目
《設計・監理》ダイキ(株)建築設計

住宅・集合住宅

人々の価値観と生活の多様化が相まって、それぞれのライフスタイルもますます広がってきました。多様化したライフスタイルにマッチした住まいづくりは、お客様とのコミュニケーションによる基本プランからスタートします。また、設計から施工・アフターサービスまでトータル監理いたしますので、素材・構造・経費から環境問題にいたるまで、安心快適ライフをお届け致します。



C様邸



K様邸



W様邸



S様邸



M様邸



MITOMI GLANZ様

《設計・監理》(有)高橋啓之設計事務所

施工/RC造8階建/延床面積:1,476㎡/福山市松永町三丁目

中国電力(株)様 福山第3アパート

施工JV/RC造5階建/延床面積:1,536㎡/福山市引野町沖浦



T様邸



宗教施設

寺社・教会・神社等、宗教施設は伝統に培われた技と最新テクノロジーによる技術融合を最大限に生かし、気品かつ風格のある施設造りのお手伝いをさせて頂いております。

鉄骨造・鉄筋コンクリート造はもとより本格的な木造建築をもお客様のニーズにマッチしたご提案を致します。



■光明寺様
《設計・監理》(有)吉田建築設計事務所

施工/W造1階建/延床面積:258㎡/福山市旭町



■法真寺様
設計・施工/RC造2階建/延床面積:579㎡/福山市吉津町



■定福寺様 本堂
設計・施工/RC造2階建/延床面積:315㎡/福山市西町三丁目

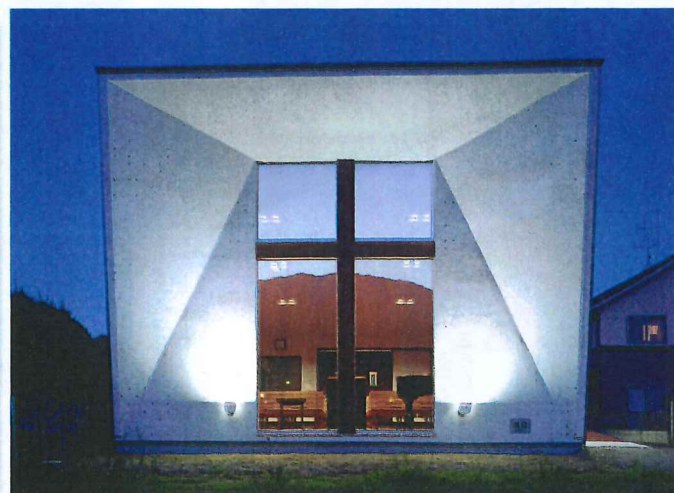


■天理教様 高屋分教会
《設計・監理》スズキ設計

施工/RC造3階建/延床面積:684㎡/井原市高屋町



■福山住吉神社様
設計・施工/RC造1階建/延床面積:103㎡/福山市住吉町



■福山キリスト教会様
《設計・監理》後藤亜貴デザイン事務所

施工/木造1階建/延床面積:101㎡/福山市水呑町



■福山天使幼稚園様 設計・施工/S造2階建/延床面積:620㎡/福山市草戸町二丁目



■岡山長泉寺様 納骨堂(楽陽廟)
設計・施工/RC造地下1階、地上3階建/延床面積:173㎡/岡山市南方三丁目



■出雲大社様 岡山分祠 《設計・監理》(株)馬庭建築設計事務所
施工/RC造4階建/延床面積:434㎡/岡山市中山下

官公庁施設

学校・警察署・公民館・博物館など地域の人々のコミュニティ活動の拠点は、より利用される方に親しみを与える清潔感あふれるスペースが必要です。

多くの人々の文化の交流、生活の基盤を快活に発展できるよう鈴木工務店は積極的に取り組み、次世代を見据えたコミュニティゾーンの開発・ご提案も進めております。



■ 広島県福山合同庁舎 施工JV/SRC造地下1階、地上8階建/延床面積:9,149㎡/福山市三吉町一丁目

《設計》(株)村田相互設計

■ 府中公共職業安定所(ハローワーク府中)
施工JV/RC造3階建/延床面積:1,178㎡/府中市

■ 福山市沼隈サンパル(サンパルホールぬまくま)
施工JV/S造RC造3階建/延床面積:2,995㎡/福山市沼隈町草深





■ 福山すこやかセンター 施工JV/SRC造地下1階、地上6階建/延床面積:9,764㎡/福山市三吉町南二丁目

《設計》(株)佐藤総合計画



■ 常金中学校 屋内運動場 設計・監理/RC造2階建/延床面積:1,333㎡/福山市新市町金丸



■ 佐方公民館

《設計・監理》大旗連合建築設計(株)

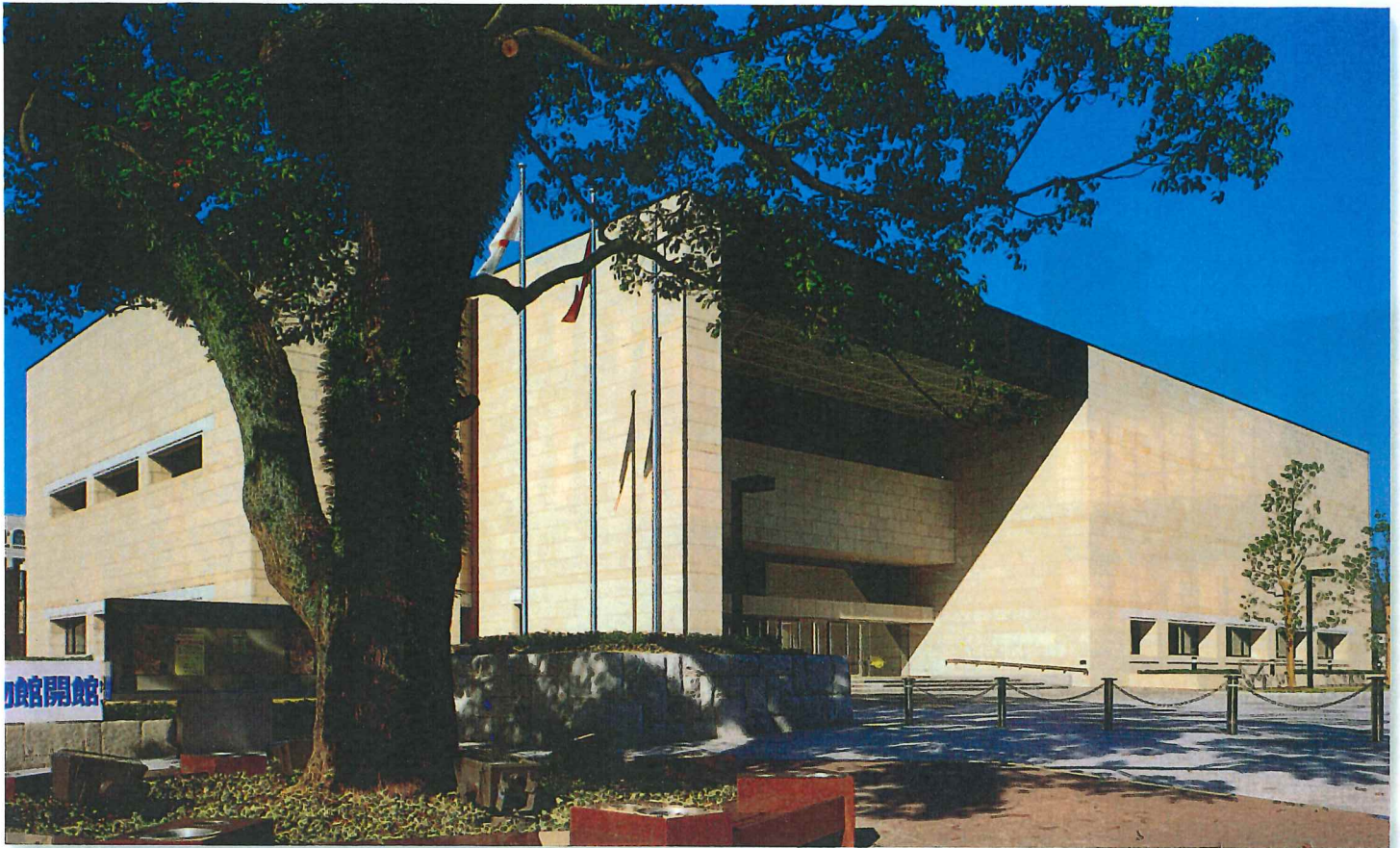
施工/RC造2階建/延床面積:784㎡/廿日市市佐方一丁目



■ 福山市立蔵王保育所

《設計》原設計(株)

施工/RC造2階建/延床面積:1,145㎡/福山市蔵王町二丁目



広島県立歴史博物館

《設計》(株)佐藤総合計画

施工JV/RC造2階建/延床面積:8,940㎡/福山市西町二丁目



広島県立福山誠之館高等学校 総合学科新南館

《設計》(株)小西建築設計事務所

施工/RC造6階建/延床面積:4,720㎡/福山市木之庄町六丁目



《設計》(株)日建設計

■ふくやま文学館

施工JV/RC造地下1階、地上2階建/延床面積:1,541㎡/福山市丸之内一丁目



■福山平成大学 1号館・7号館

施工JV/RC造6階建/延床面積:4,764㎡/福山市御幸町上岩成



■福山城湯殿

施工/W造1階建/延床面積:139㎡/福山市丸之内一丁目

自然の中にあるような優しい暮らし

■ スカンジナビアハウス

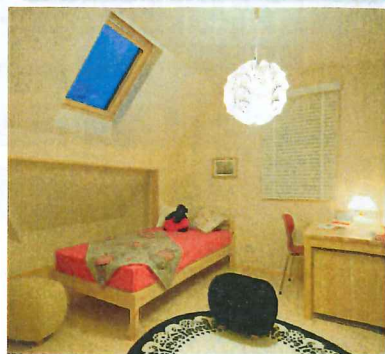
住まいは人にとって、ほっと落ち着ける安らぎの空間であり、暮らしを守ってくれる頼もしい存在であって欲しいものです。大切な家族と過ごす時間が、快適でより豊かであるようにという願いを込めた家がこのスカンジナビアハウスです。

北欧の豊かな自然素材をふんだんに使うことで住まう人、動物にも優しい家になりました。

深呼吸したくなるほどの木の香り、素足になじむ床、身体や心を癒す北欧インテリアは暮らしに豊かさを感じさせてくれる要素となるでしょう。

私たちの提案する北欧住宅は短い時間の滞在でもやさしく自然な温もりをきっと感じて頂けると思います。

まずはモデルハウスにお越し頂き、心地よい空気を体感してみてください。





スカンジナビアハウス施工事例の一部です。

■ スカンジナビアハウス

詳しくは

<http://www.scandinavian-house.jp/>





 株式会社 **鈴木工務店**

〒720-8508 広島県福山市丸之内1丁目4番1号
TEL(084)922-1011 FAX(084)924-5798

鈴木工務店 福山

検索



企業理念 / 会社概要・沿革

■企業理念

よい仕事をしてお客様に喜んでいただく

弊社企業理念自体はごく当たり前で当然の事ですが、残念ながら、この当然の事を果たせていない建設会社が多いのも現実です。弊社はそういった事実を憂い、私どもこそお客様からの真のご信頼を頂けるような仕事を果たしているという自負からこの企業理念を定めました。

“鈴木工務店に仕事を任せて本当によかった”とお客様に心から感じて頂けるよう、社員一同、日々精魂込めて努力しております。

■会社概要

名称	株式会社 鈴木工務店
所在地	〒720-8508 広島県福山市丸之内一丁目4番1号 TEL (084) 922-1011 (代表) FAX (084) 924-5798 (代表)
許可番号	《建設業許可番号》 国土交通大臣許可(特定建設業許可-29)第2118号 許可年月日/平成29年11月10日 《一級建築士事務所許可番号》 広島県知事18-1 第1105号 許可年月日/平成30年5月11日
創業	大正9年(1920年)1月1日
設立	昭和23年(1948年)2月12日
資本金	98,000,000円
役員	代表取締役CEO 鈴木 章平 取締役COO 建築施工グループ 桑田 保正 取締役CIO 総務グループ 石井 陽介 取締役COO 建築設計グループ 徳永 忍 取締役CSO 倉敷支店長兼任 大本 晃嗣 営業・総務グループ 執行役員 営業グループマネージャー 目崎 章悟 監査役 坂本 明菜
年間完工高	22億円(2020年度決算実績) 32億円(2019年度決算実績) 37億円(2018年度決算実績) 受注比率:民間99% 官公庁等1%
従業員数	59名(2021年4月現在) 有資格者の内訳 一級建築士・・・・・・・・・・17名 構造設計一級建築士・・・・・・・・2名 二級建築士・・・・・・・・・・8名 一級建築施工管理技士・・・・・・・・18名 一級土木施工管理技士・・・・・・・・4名 二級土木施工管理技士・・・・・・・・2名 宅地建物取引士・・・・・・・・4名 建築士会既存住宅状況調査技術者・・・・4名 応急危険度判定士・・・・・・・・14名 建築士会インスペクター登録者・・・・3名 福山市木造住宅耐震診断資格者・・・・1名 インテリアコーディネーター・・・・1名 広島県ヘリテージマネージャー・・・・1名 住宅建築コーディネーター・・・・2名

取引銀行	三菱UFJ銀行 福山支店 広島銀行 福山営業本部 伊予銀行 福山支店 山陰合同銀行 福山支店 商工中金 福山支店 中国銀行 福山支店 みずほ銀行 福山支店 もみじ銀行 福山支店 しまなみ信用金庫 福山営業部 両備信用組合 福山支店
------	--

主な加盟団体 福山商工会議所
広島経済同友会福山支部
福山ライオンズクラブ
(社)広島県建築士会福山支部
広島商工会議所青年部
(一社)福山青年会議所
福山ロータリーEクラブ2710

支店 倉敷支店
〒710-0051 岡山県倉敷市幸町12番15号
TEL (086) 427-0505 (代表)
FAX (086) 427-0507

曙作業所
〒721-0952 広島県福山市曙町六丁目4番13号
TEL (084) 954-3189

関連会社 株式会社 福山リビング新聞社
〒720-0061 広島県福山市丸之内1-3-9
鈴木第2ビル3階
TEL (084) 926-4526
FAX (084) 920-0130
《営業内容》広告・宣伝等

■会社沿革

- 大正 3年(1914年) 弊社創業者 鈴木克己が広島県芦品郡広谷村(現在の府中市広谷町)にて広島県下での設立2番目となる建築設計事務所を開設。
- 大正 9年(1920年) 本社を広島県福山市西堀端(現在の福山市西町二丁目)に移転。
- 大正10年(1921年) 鈴木工務所と社名を改め、同時に建築請負業を併設する。
- 昭和 8年(1933年) 本社を福山市東堀端(現在の福山市丸之内一丁目)に新築移転。
- 昭和13年(1938年) 支那支店を中華民国(現在の中華人民共和国)青島に設立。のちに済南に移転。
- 昭和18年(1943年) 太平洋戦争中の政策に伴い、国鉄出入業者と合同で広鉄工業(株)を設立。
- 昭和23年(1948年) 有限会社 興和工務店として再興。総合建設・設計監理業務を開始。
- 昭和30年(1955年) 社名を現社名の“株式会社 鈴木工務店”に変更。
- 昭和34年(1959年) 2代目社長に鈴木康平が就任。
- 昭和50年(1975年) 株式会社 スズキハウジングを設立。(木造建築・設計監理業)
広島営業所を開設。(広島市中区十日市町)
(株)テレビ新広島 設立に参画。
- 昭和56年(1981年) 倉敷支店を開設。(岡山県倉敷市新田)
- 昭和57年(1982年) 広島エフエム放送(株)設立に参画。
- 昭和59年(1984年) 本社ビル就工。(福山市丸之内一丁目)
(株)福山リビング新聞社設立に参画。
- 昭和63年(1988年) 有限会社 ベルエポック設立。(保険代理業)
- 平成 2年(1990年) 倉敷支店社屋新築、移転。(倉敷市幸町12-15)
- 平成 4年(1992年) 鈴木工務店第2ビル竣工。(福山市丸之内一丁目) 2階にスズキハウジング移転。
- 平成 6年(1994年) 広島営業所を支店へ昇格。同時に広島市南区京橋町1-3に移転。
有限会社 ベル興産設立。(建築仮設材リース業)
- 平成 7年(1995年) デンマーク産の輸入住宅事業・家具輸入代行業務を開始。
JETRO(日本貿易振興機構)
RCC住宅展示場ブルミエにデンマーク様式のモデルハウスを開設。(広島市西区)
- 平成 8年(1996年) (株)エフエムふくやま設立に参画。(地域コミュニティFM放送事業)
アイルランド・カナダ産の輸入住宅事業開始。
- 平成12年(2000年) 国際標準化機構(ISO)9001シリーズ認証取得。
- 平成15年(2003年) (株)スズキハウジング本社が鈴木工務店ビル5階に移転。
- 平成17年(2005年) 広島ブルミエ展示場を閉鎖し、広島市佐伯区石内南二丁目4-20に事務所移転。
- 平成18年(2006年) 3代目社長に鈴木章平が就任。
(株)ブロードワークス設立に参画。(光配信CATV放送事業)
- 平成19年(2007年) 輸入住宅の新製品“北欧住宅スカンジナビアハウス”モデルハウスと事務所を広島市安佐南区伴南に開設。
- 平成20年(2008年) 株式会社スズキハウジングを株式会社鈴木工務店に統合。
- 平成21年(2009年) 広島支店を移転。
- 平成24年(2012年) 広島支店を閉鎖。
- 平成25年(2013年) 輸入住宅部スカンジナビアハウス展示場を移転。(広島市佐伯区利松1-10-15-12)



創業者 鈴木克己



鈴木第2ビル



国の文化財建造物に登録

延藤家住宅「洋館」「和館」

国登録有形文化財建造物(平成12年7月登録)
弊社創業者 鈴木克己による設計・監理
昭和6年(1931年)竣工・広島県府中市に現存

延藤家は1931年の建築。洋館は組んだ木材が壁に露出したハーフティンバーと呼ばれる木材の軸組の間に石やれんがを充填して壁面を構成する工法を用い、当時としては珍しい出窓やバルコニーを設けるなど華やかな外観が特徴的。和館は数寄屋風の意匠を持つ座敷や茶屋を備えており、屋根も変化に富んでいる。

