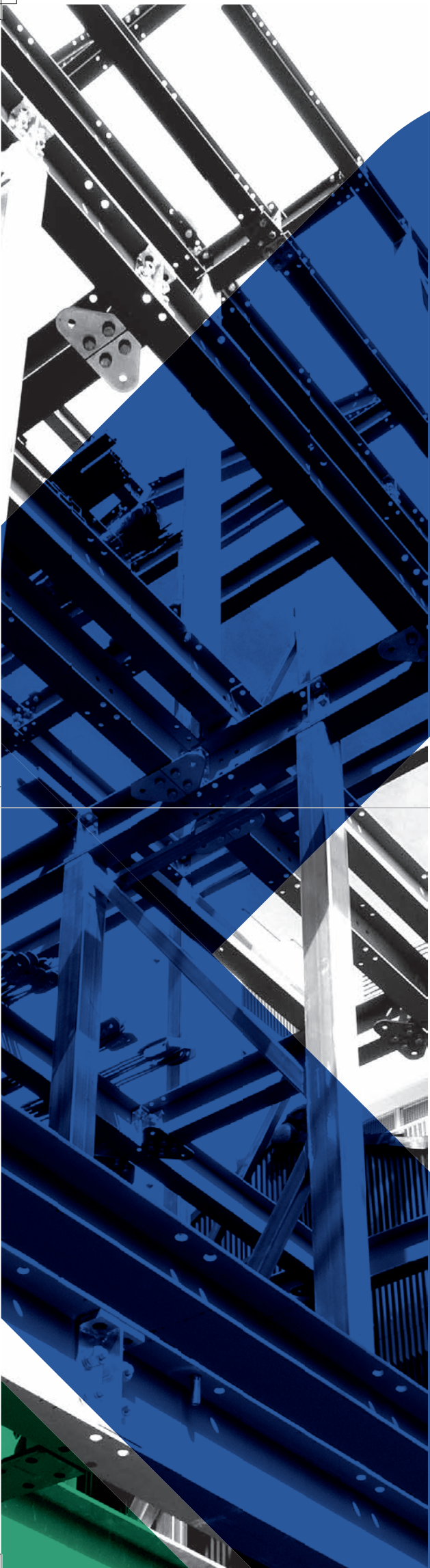


# Division Introduction

事業部紹介

**CHUWA**  
中和ホールディングスグループ  
中和コンストラクション



土木部

すべてのコミュニケーションの徹底が、  
品質確保、工期短縮、コストダウンに

# Engineering Works

地域に求められるインフラ整備を、  
経験と技術力でサポートします。

私たちに  
お任せください！

砕石会社としてスタートした中和開発の歴史を受け継ぐ土木部は、奈良県を中心に長年にわたり開発に携わってきました。その技術力は、現在、奈良県の半日交通圏道路網構想に役立てられ活かされています。自然豊かな地にあり、快適性と利便性を追求する奈良県では、自然環境との調和と保全是最大の要件です。その際、重要になるのが土地区画整理事業や公共事業で積み重ねてきたノウハウと、地形や気候など地域特性を熟知している情報力です。社会的意義が高く、地域への貢献度の大きい仕事だけに妥協は許されません。また、ISO14001の取得に向けて取り組んだ廃棄物の適正処理は、奈良県内に止まらず、広く高い評価を得ています。また工事に伴う環境対策、品質の確保、契約工期の厳守、安全の向上、コストダウンなどに努め、暮らしの基礎づくりに貢献しています。





平城京跡歴史公園(朱雀大路西側地区)公園造成工事



#### 〈上下水道〉

- 桜井市公共下水道事業
- 無水源簡易水道施設 整備工事
- 桜井初瀬線サージタンク 築造工事

#### 〈防災・災害復旧〉

- 栗平地区 工事用道路他工事 (i-con工事)
- 大和平野農地防災事業高取土取場等 整備工事
- 東吉野村 道路災害復旧工事(第2期工事)

#### 〈土地造成・整備〉

- 奈良大学 敷地造成工事
- 農業研究開発センター整備事業 ほ場整備工事
- 平城宮跡歴史公園(朱雀大路西側地区)公園造成工事

#### 〈道路・トンネル〉

- 国道25号五月橋IC Bランプ改良工事
- 大和北道路下三橋町他 改良工事
- 大和御所道路御所南IC 盛土工事

#### 〈河川・ダム・橋〉

- 国道165号 栄橋架替工事
- 大門ダム建設事業(ダム本体工事)
- 佐保川中流部河道掘削他工事 (i-con工事)

#### 〈用水路・農水路〉

- 和歌山平野農地防災事業 藤崎井支線水路工事
- 大和平野国営東部幹線水路34号開渠他 改修工事
- 基幹水利施設ストックマネジメント事業倉橋地区 H28年度幹線水路工事

#### 〈土木その他〉

- イオンモール橿原アルル2期計画(外構工事他)
- 奈良大学 太陽光発電所建設工事
- 奈良県フットボールセンター増設工事

.....etc



建築部

意識改革を進め、提案型事業を構築し  
次代を担う技術革新で、コストダウンを

# Building Department

公共事業で培った様々な技術を、  
これからの街づくりに活かします。

どんな些細なことでも  
ご相談ください！

中和コンストラクションの一翼を担う建築部は、創業より奈良県下の街づくりに深く関わり、社会福祉法人、学校法人、工場、オフィスビルなどの民間建築をはじめ、学校、図書館、病院、福祉施設等の公共施設においても実績を重ね信頼を得てきました。地域社会のより豊かな暮らしを実現するため、環境と調和した人に優しい快適な生活空間づくりをめざしています。そのため提案型のプロ技術集団として「技術革新と意識改革によるコストダウン」をスローガンに、常に最高のレベルを維持するよう心がけています。





〈医療・福祉施設〉

- 済生会中和病院 増築工事
- 認知症対応グループホーム カノンの扉 新築工事

〈オフィスビルディング〉

- 奈良県民共済会館 新築工事
- 南都銀行桜井支店 新築工事

〈教育施設〉

- 奈良大学50周年記念施設 新築工事
- やまと保育園分園 新築工事
- 二上の森せいか認定こども園 新築工事

〈公共施設〉

- 桜井市立学校給食センター 整備事業
- 農業研究開発センター等 新築工事

〈レジャー・スポーツ〉

- 秋津原ゴルフクラブ クラブハウス 建設工事
- 明日香庭球場クラブハウス 新築工事

〈工場・倉庫・流通センター〉

- トラスコ中山株式会社西日本物流センター 新築工事
- 株式会社吉川製作所 葛城工場 新築工事
- 佐藤薬品工業株式会社 和漢薬研究所 新築工事

〈商業施設・ホテル・寺社仏閣〉

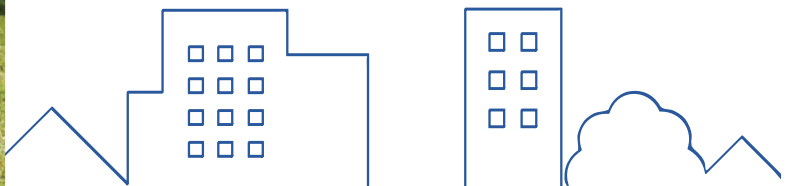
- 桜井駅前再開発事業
- オーベルジュ・ド・ぶれざんす桜井 整備事業

〈マンション・集合住宅〉

- KAISEI JR奈良駅前 新築工事
- 県営住宅小泉団地第3期 建設工事

〈建築その他〉

- 佐藤薬品工業株式会社 託児所新築工事
- 積水化成工業株式会社 太陽光発電所建設工事 ...etc



先行管理を徹底するマ  
社員一人ひとりの意識  
創注型の建設メーカーへ

営業部



実績と信頼で  
再受注へ!

## Sales Department

質の向上と、受注量の増加に取り組む。

営業担当の専任化に取り組み、各部署との連携を強化しています。この結果、受注量のアップ、クオリティの向上が期待できます。さらにこれらの実績や信頼は、再受注へとつながり、地域からの口添えや紹介による営業展開も実を結び、地域社会への貢献度もますます高まっています。

企画設計部



誠意をもって  
要望に応える!

## Plan Design

企画力で、求められる創造空間を提案する。

時代のニーズを把握し、顧客の要求をいかに忠実に設計図を通して具現化するかが求められ、具現化するための建築デザイン及び構造計画も大切な建築要素です。想像力と感性をもって積極的な提案型企画設計を推進し、営業部との連携により受注に結びつけています。また、生活環境への配慮も企画設計の段階から考慮し、工事部門と連携を図り取り組んでいます。



# Purchase Department

コストパフォーマンスの高い資材調達を担当。

必要なものを、必要なときに、必要な量だけ、極力安く買うこと。商品化に必要な原材料・素材、再利用できる既存資材のリサイクル・リユース、仮設資材の管理・再評価・リソース化など“現場”と直結した資材の調達を行います。また、輸入資材にも目を向け、常に新商品の情報収集を行うとともにグローバルな展開に対応しています。

購買部



専門知識で  
調整・交渉!

# The Estimate Part

数字によって建物を完成させる仕事。

建築積算は、営業や工事部門と一緒に建物の現地調査を行い、どのような状況になっているかを確認したり、企画書や設計図などから、必要な工種を洗い出します。各工種にて必要な数量を計測する「数量積算」を基に、対応する価格を設定し、工事費を予測したり完成に要した工事費の算出を行います。文章や写真を使って調査報告書を作成することもあります。

積算部



コストダウン  
の提案も!

# Director finance department

人材育成、情報共有化で企業理念実現へ。

あらゆる面から総合的にバックアップするのが総務部です。各部における適材適所の人材配置、やる気を引き出させる人事制度づくりと社員の育成に取り組んでいます。社員一人ひとりが役割と責任を自覚し向上心を持ち続けること、またクラウド活用によるICT推進でコミュニケーション活性化と生産性向上に努めています。

総務部



やる気を  
生み出す!





CHUWA CONSTRUCTION INC.



会社概要

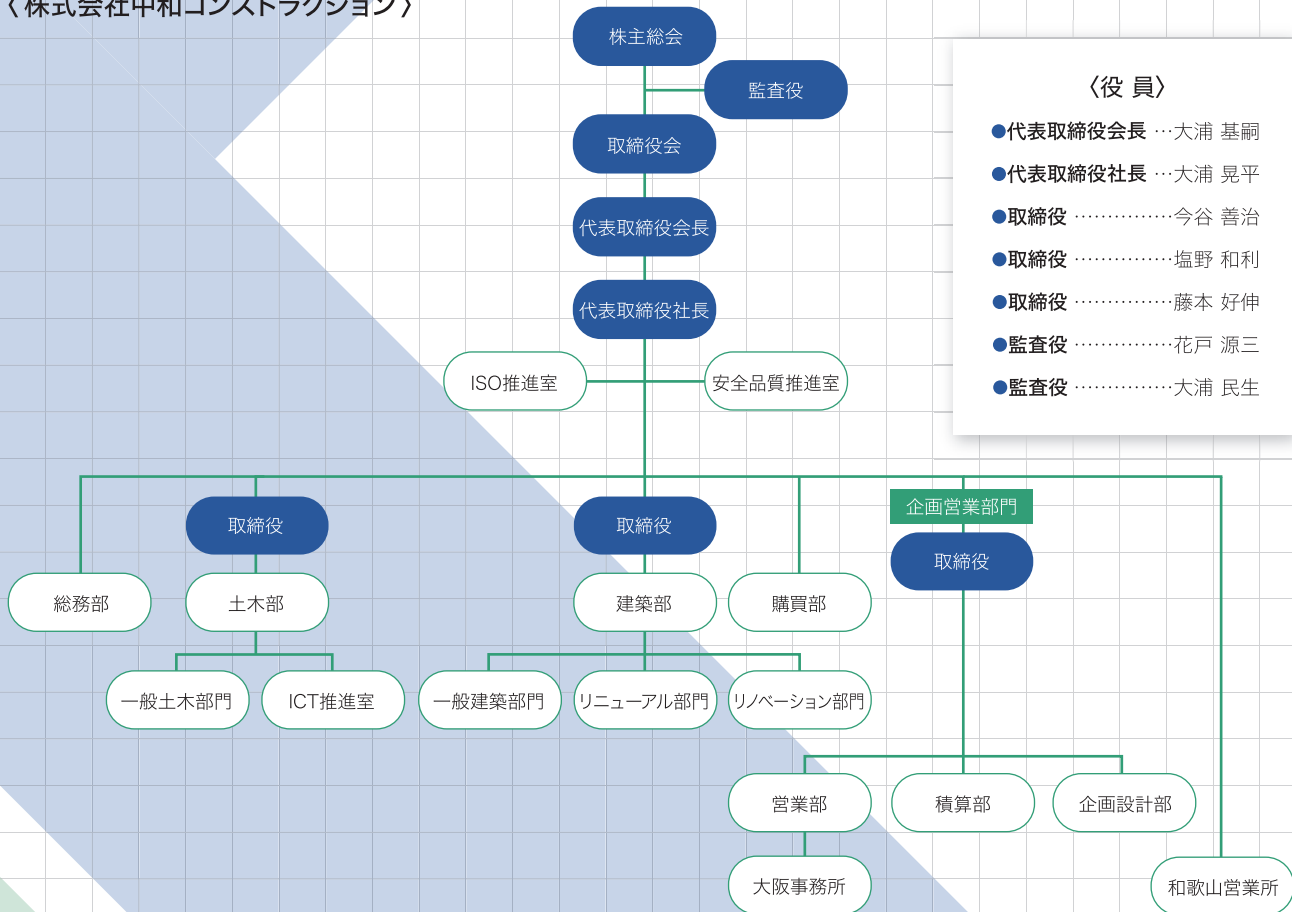
# Company Overview



- 創業……昭和37年(1962年)9月
- 設立……平成18年(2006年)10月
- 本社……奈良県桜井市大字桜井281番地7 中和HDビル  
TEL.0744-42-9313(代) FAX.0744-42-2370
- 資本金……1億円
- 事業内容…
  - 1.土木工事及び建築工事の請負並びに企画設計管理業
  - 2.都市開発、都市計画、市街地再開発並びに団地計画に関する調査、企画、立案、設計エンジニアリング、マネジメント及びコンサルティング業務の請負又は受託
  - 3.土地の造成及び販売、住宅等の建物の建築及び不動産の売買、賃貸、仲介、管理並びに鑑定業務
  - 4.建築用の資材、機器の調達、販売及び賃貸
  - 5.土木用資材の製造、調達、販売及び賃貸
  - 6.造園緑化工事の企画設計施工業
  - 7.前各号に附帯する一切の業務

■ 社内組織

〈株式会社中和コンストラクション〉



〈役員〉

- 代表取締役会長 …大浦 基嗣
- 代表取締役社長 …大浦 晃平
- 取締役 ……今谷 善治
- 取締役 ……塩野 和利
- 取締役 ……藤本 好伸
- 監査役 ……花戸 源三
- 監査役 ……大浦 民生

## ■ 建設業許可

●許可番号……………国土交通大臣許可(特-2) 第25907号

●種類……………土木工事業・建築工事業・その他 全13業種

## ■ 所在地

●株式会社中和コンストラクション(本社)

〒633-0091 奈良県桜井市大字桜井281番地7 中和HDビル  
 TEL.0744-42-9313(代) FAX.0744-42-2370

●和歌山営業所

〒649-6235 和歌山県岩出市西野148-1 ミムラビル3階B号室  
 TEL.0736-79-3158 FAX.0736-79-3159

●大阪事務所

〒556-0017 大阪市浪速区湊町1-4-1  
 大阪シティエアターミナルビル(OCATビル)

●学園前ショールーム

〒631-0078 奈良県奈良市富雄元町1-5-28  
 富雄スカイハイツ506

●倉橋資材倉庫

〒633-0021 奈良県桜井市大字倉橋419

●株式会社中和ホールディングス

〒633-0091 奈良県桜井市大字桜井281番地7 中和HDビル  
 TEL.0744-42-9311(代) FAX.0744-42-2370

## ■ 沿革

**1962年9月** 中和開発株式会社を設立。  
 桜井市大字谷6番地に於いて  
 資本金100万円をもって営業を開始する。  
 桜井市大字鹿路に於いて砕石業を開始する。



**1968年4月** 建設業登録を受け建設業を開始する。

**1968年4月** 資本金400万円に増資する。

**1969年9月** 宅地建物取引業者登録を受け  
 不動産業を開始する。

**1970年8月** 資本金1,600万円に増資する。

**1971年2月** 砕石業務を廃止する。

**1971年6月** 本社を桜井市大字  
 桜井281-22に  
 移転する。



**1972年6月** 資本金4,000万円に増資する。

**1973年6月** 資本金6,000万円に増資する。

**1974年6月** 資本金8,000万円に増資する。

**1976年6月** 資本金10,000万円に増資する。

**1978年6月** 資本金13,000万円に増資する。

**1979年3月** 桜井市安倍木材団地に新倉庫を新築する。

**1984年6月** 資本金15,000万円に増資する。

**1984年11月** 西部営業所を開設する。

**1987年2月** 大阪営業所を開設、西部営業所を併合する。

**1988年6月** 三重営業所を開設する。

**1990年6月** 資本金18,000万円に増資する。

**1994年6月** 資本金21,000万円に増資する。

**2000年3月** ISO14001の認証を取得する。

**2002年5月** ISO9001の認証を取得する。

**2002年7月** 安倍資材倉庫を桜井市大字倉橋に移転する。  
 創注マンション事業を開始する。

**2005年6月** 三重営業所を閉鎖する。

**2006年11月** 中和開発株式会社より  
 中和ホールディングスグループへ。

**2006年11月** ホールディングス制移行により  
 資本金10,000万円に減資する。

**2015年6月** 和歌山営業所を開設し、  
 大阪営業所を大阪事務所とする。

**2017年7月** リノベーション事業を開始する。

**2019年8月** 本社を桜井市大字  
 桜井281番地7に  
 移転する。



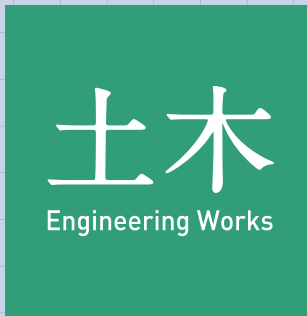
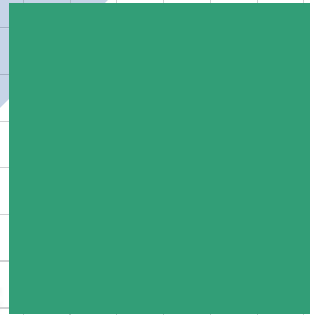
施工実績

# Construction Result

建築や土木・開発など、数多くの実績を積むことで培ってきた知識と技術で街をつなげます。



撮影/ハウハウス



## ■ 建築

2018年(平成30年)度

- 〈奈良県〉
  - ・磯城野高校管理教育棟(2)耐震・大規模改修工事
- 〈桜井市〉
  - ・エルト桜井まほろばセンター リニューアル工事
- 〈奈良県農業協同組合〉
  - ・JAならけん 大西倉庫解体工事
- 〈株式会社 吉川製作所〉
  - ・株式会社 吉川製作所 テント倉庫新築工事
- 〈(福)恵福社〉
  - ・社会福祉法人恵福社 ともえ学園 学童保育室棟増築工事
- 〈(福)裕愛会〉
  - ・社会福祉法人 裕愛会 二上の森せいか認定こども園新築工事
- 〈(福)いかるが園〉
  - ・いかるが園 職員寮改修工事
- 〈(学)誠華学園〉
  - ・せいか幼稚園 マミールーム改修工事
- 〈(学)奈良大学〉
  - ・奈良大学附属高等学校 総合監視盤(中央監視システム)更新工事

2019年(令和1年)度

- 〈曽爾村〉
  - ・小中一貫教育施設一体化改修工事
- 〈(学)奈良大学〉
  - ・奈良大学50周年記念施設 新築工事
- 〈(学)奈良大学〉
  - ・奈良大学 照明制御盤更新工事
- 〈奈良県農業協同組合〉
  - ・JAならけん 旧治道宮農経済一部解体改修・支店事務所解体工事
- 〈奈良交通株式会社〉
  - ・奈良交通 石舞台バス停上屋新築工事
- 〈(福)郡山双葉会〉
  - ・社会福祉法人郡山双葉会 幼保連携型認定こども園 やまと保育園分園新築工事
- 〈(宗)天理教敷島大教会〉
  - ・天理教敷島大教会渡廊下 御守所・便所等改修工事
- 〈株式会社 中和ホールディングス〉
  - ・中和ホールディングスグループ 本社移転先耐震改修工事
- 〈O様〉
  - ・I様邸 リノベーション工事

2020年(令和2年)度

- 〈桜井市〉
  - ・桜井庁舎等建設工事
- 〈(学)奈良大学〉
  - ・奈良大学教室棟照明LED化工事
- 〈株式会社 林商会〉
  - ・株式会社 林商会 奈良技術開発センター テント倉庫新築工事
- 〈千代田空調機器株式会社〉
  - ・千代田空調機器株式会社 りんくう工場 階段室設置工事
- 〈(福)郡山双葉会〉
  - ・社会福祉法人郡山双葉会 幼保連携型認定こども園 鶴舞やまとこども園新築工事
- 〈(福)あけぼの会〉
  - ・社会福祉法人あけぼの会 いずみ保育園 園舎用地に伴う開発工事
  - ・社会福祉法人あけぼの会 幼保連携型認定こども園 いずみこども園 新築工事
- 〈(福)和光会〉
  - ・黎明保育園 王寺駅前小規模保育所改修工事
- 〈O様〉
  - ・O様邸 リノベーション工事

## ■ 土木

2018年(平成30年)度

- 〈近畿地方整備局 紀伊山系砂防事務所〉
  - ・栗平地区工事用道路他工事
- 〈近畿地方整備局 和歌山河川国道事務所〉
  - ・京奈和自動車道付属施設等整備工事
- 〈桜井市 水道事業管理者〉
  - ・朝倉台区給水管布設工事
- 〈田原本町〉
  - ・田原本町清掃工場解体工事
- 〈近畿ガス事業協同組合〉
  - ・地震対策設備(耐震性の高いガス導管への取替)3811-111-22
- 〈株式会社 ナカガワ〉
  - ・株式会社 ナカガワ駐車場造成工事
- 〈株式会社 吉川製作所〉
  - ・株式会社 吉川製作所 葛城工場新築工事(造成工事)
- 〈(福)恵福社〉
  - ・ともえ学園 園庭人工芝生化工事
- 〈中西 知恵子〉
  - ・このみ学園 園庭人工芝敷設工事(西グラウンド)

2019年(令和1年)度

- 〈近畿地方整備局 奈良国道事務所〉
  - ・大和北道路下三橋町他改良工事
- 〈近畿地方整備局 紀伊山系砂防事務所〉
  - ・冷水5号集水井工事
- 〈近畿地方整備局 大和川河川事務所〉
  - ・佐保川中流部河道掘削他工事
- 〈奈良県営水道管理者〉
  - ・生駒線送水管工事 三郷第1ブランチ(信貴山送水)
- 〈桜井市上下水道事業〉
  - ・ガス工事に伴う配水管布設替工事
- 〈近畿ガス事業協同組合〉
  - ・地震対策設備(耐震性の高いガス導管への取替)
- 〈桜井ガス株式会社〉
  - ・三輪地内ガス導管敷設工事
- 〈大和信用金庫〉
  - ・大和信用金庫 駐車場整備工事

2020年(令和2年)度

- 〈近畿地方整備局 紀伊山系砂防事務所〉
  - ・栗平川2号堰堤砂防工事
- 〈近畿地方整備局 紀伊山系砂防事務所〉
  - ・栗平川混水池周辺整備工事
- 〈近畿地方整備局 奈良国道事務所〉
  - ・大和北道路下三橋町北地区拡幅工事
- 〈近畿ガス事業協同組合〉
  - ・地震対策設備(耐震性の高いガス導管への取替)
- 〈桜井ガス株式会社〉
  - ・令和2年度 三輪地内ガス導管敷設工事
- 〈三輪山平等寺〉
  - ・多武峰妙楽寺 造成工事・舗装工事・石垣補強工事
- 〈(福)恵福社〉
  - ・社会福祉法人 恵福社 ともえ学園駐車場整備工事
- 〈小倉工業団地組合〉
  - ・名阪小倉工業団地内道路舗装改修工事

## ■ 開発

- ・桜井市街地開発事業
- ・心身障害者総合療育リハビリセンター開発事業
- ・名阪小倉工業団地開発事業
- ・奈良大学校舎移転に伴う開発事業
- ・御所工業団地開発事業

- ・東急ドエルアルス大和八木開発事業
- ・秋津原ゴルフクラブ開発事業
- ・東急ドエル大和八木アネックス開発事業
- ・奈良大学附属高等学校校舎移転に伴う開発事業
- ・イオン桜井店出店に伴う開発事業

- ・セントラルパレス谷町開発事業
- ・奈良・針トラックステーション開発事業
- ・ライフデザイン宝塚開発事業
- ・シークレア茨木桜通り開発事業