

# 共に描く未来の物語



安田建設株式会社  
安田クレーン有限公司

確かな技術と経験でお客様の多種多様な要望にお応えします。  
細かいお困り事から大規模工事まで、皆さんの創造をサポート致します。



安田建設株式会社

## 建築工事業

建物の設計から施工まで行います。一般住宅から大きなビルまで、クオリティに富んだ技術力で対応します。

## 内装仕上 工事業

新築工事・リフォーム・リノベーション工事など、お客様のニーズに合わせた建物内部の仕上工事を行います。

## 防水工事業

屋上や内部、水まわりの防水、窓まわりなど外壁目地のシーリング工事を行います。

## とび 土工事業

建物の足場組立解体工事・その他解体工事・仮設躯体工事・重量物取り付け・土間工事・細かな舗装などを行います。

## さく井工事業

井戸を掘る仕事です。雪国の新潟では井戸水を消雪用として使われています。

## 解体工事業

建物や擁壁その他、木造、コンクリート造、鉄骨造などのありとあらゆる構造物を解体し、搬出処分する工事です。

## クレーン・トラックリース

クレーンからトラックまで、豊富な車種を取り揃えております。

## 土木工事業

民間から公共事業まで、道路の新設・改良・公園・設備など未来の街創りを行う事業です。

## 舗装工事業

道路の舗装・補修工事をします。市民の生活の安心・安全を守る事業です。

# 自社一貫性による

高い技術力

高い安全性

無駄なコストをカット



豊富な実績      抜群の機動力      多彩な技術

建設を通じて豊かな環境づくり。  
お客様と共に新しい物語をつくります。



人と人との絆を大切にし、  
和を以って事を成し、  
地域社会に貢献します。

創造

私達は確かな技術力を誇り安心安全を  
追求し輝く未来を創造します。

真心

私達は常に愛情と感謝の心を持って  
全ての人に真心で応えます。

感動

私達は無限の可能性を信じ夢と希望を  
持ち大きな感動を共有します。

## 社 是

わが社あるは全く人のおかげなり  
愛情なくして 人は動かず

## 社 訓

共に信頼し助け合い、共に学び育つ

## 安田建設株式会社

代 表 者：代表取締役 井上 絹子  
創 立：昭和48年4月  
資 本 金：9000万円  
登録・許可：建設業許可(特一第13076号)  
産業廃棄物収集運搬業許可  
(許可番号01501062359)

## 安田クレーン有限会社

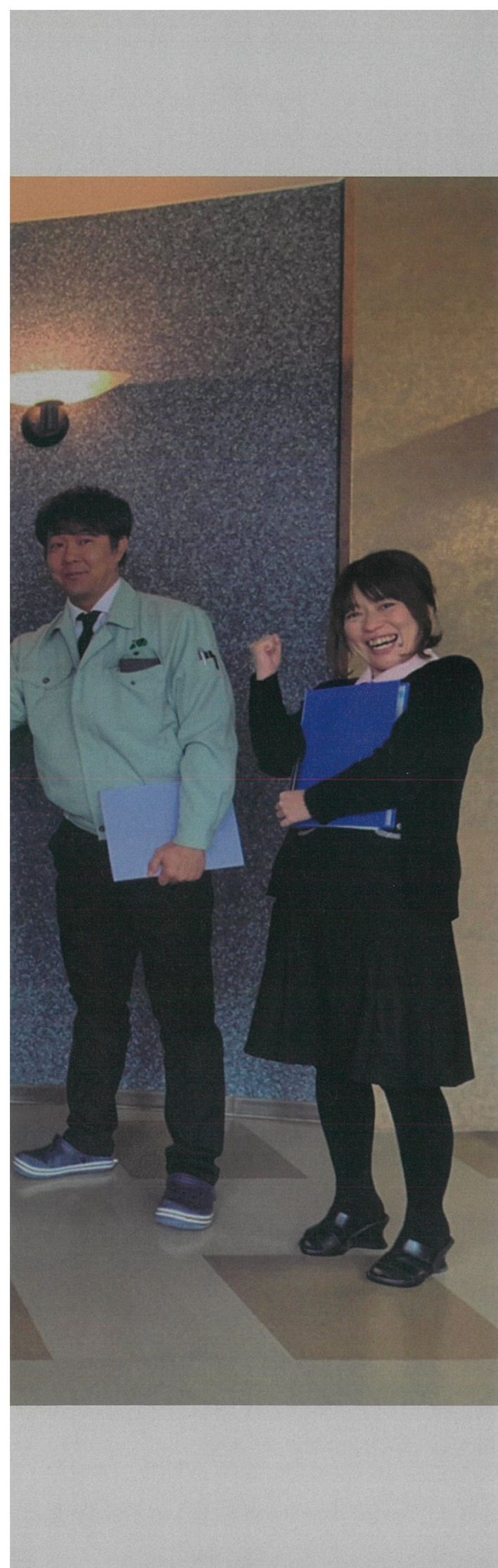
代 表 者：代表取締役 井上 絹子  
創 立：平成2年9月  
資 本 金：1000万円  
登録・許可：建設業許可(般一第40599号)

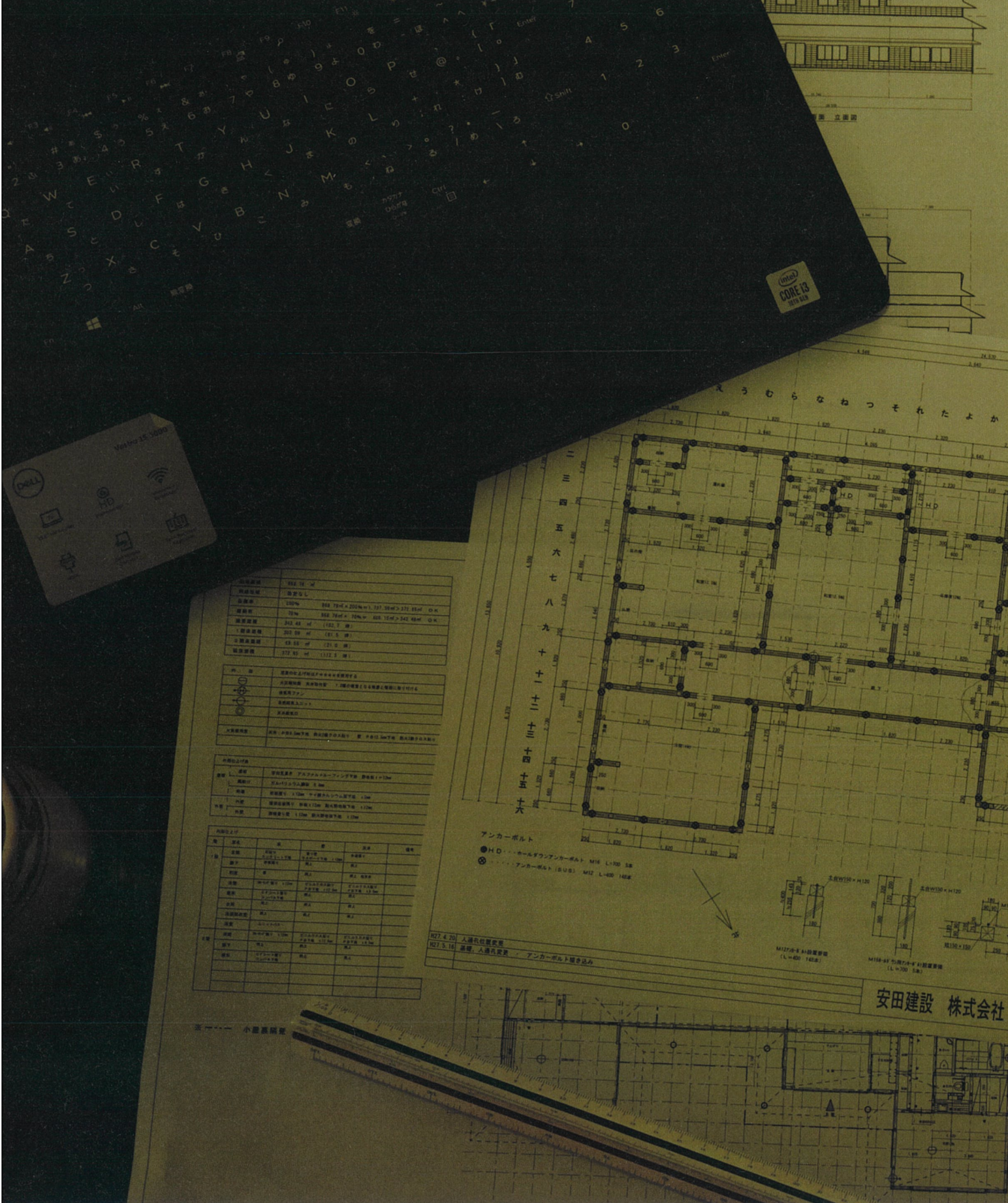
## 沿 革

昭和48年 鳶 井上組 創業  
昭和54年 安田建設株式会社 設立  
平成 2年 安田クレーン有限会社 設立  
平成 5年 新社屋設立(現社屋)  
平成15年 東蒲営業所 開設  
平成21年 新潟営業所 開設

## 連絡先

本 社：新潟県阿賀野市保田4225  
TEL 0250-68-3388 FAX 0250-68-3832  
東蒲営業所：新潟県東蒲原郡阿賀町鹿瀬5840  
TEL 0254-92-2161 FAX 0254-92-5282  
新潟営業所：新潟県中央区女池3丁目24-17  
TEL 025-282-2580 FAX 025-282-2577



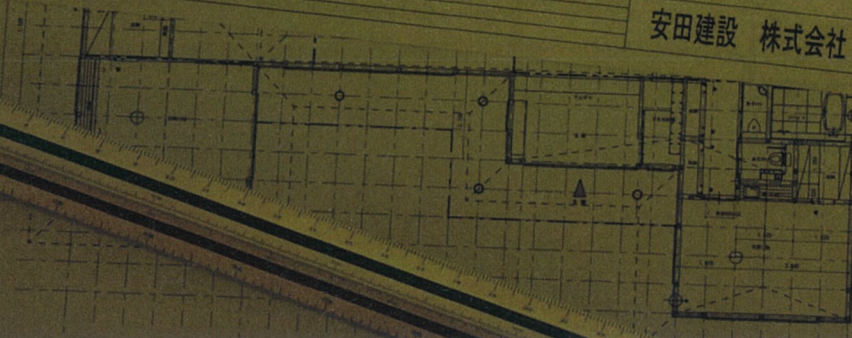
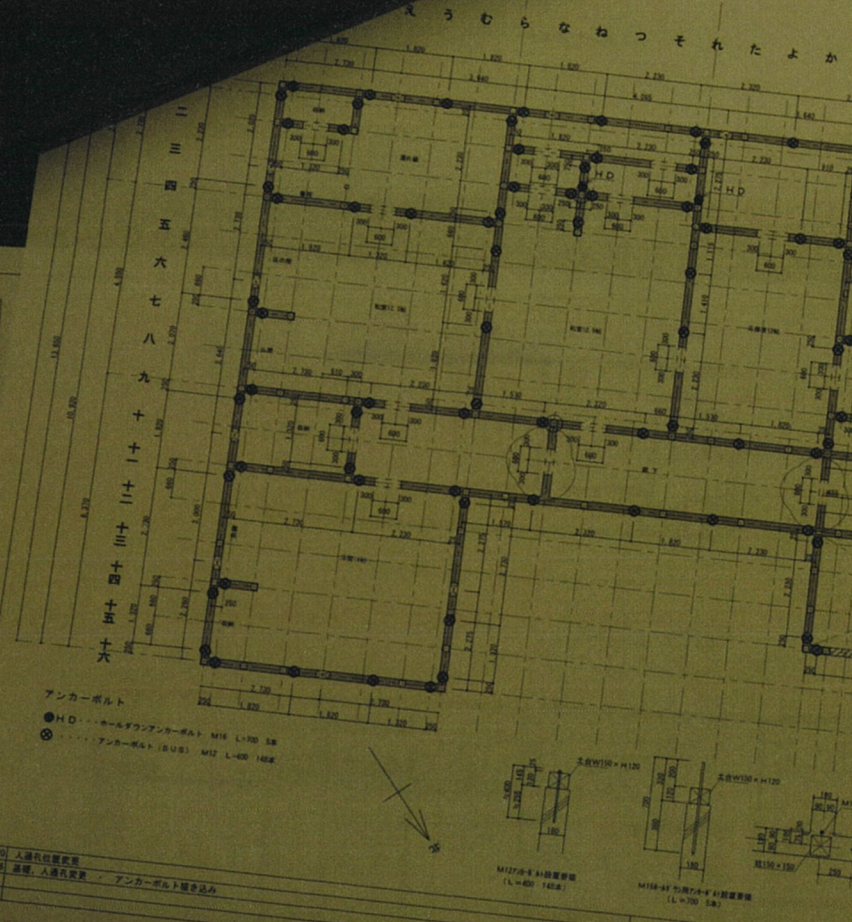


敷地面積	352.72 ㎡
建築面積	207.45 ㎡
延床面積	350.74 ㎡
1階床面積	203.59 ㎡
2階床面積	43.55 ㎡
延床面積	277.83 ㎡

用途	商業用施設
構造	RC造
基礎	基礎
外装	外装
内装	内装

基礎	基礎
1階	1階
2階	2階

区分	名称	規格	単位	数量	備注
1階	鉄骨	鉄骨	㎡	1,100	
	鉄骨	鉄骨	㎡	1,100	
	鉄骨	鉄骨	㎡	1,100	
	鉄骨	鉄骨	㎡	1,100	
	鉄骨	鉄骨	㎡	1,100	
	鉄骨	鉄骨	㎡	1,100	
	鉄骨	鉄骨	㎡	1,100	
	鉄骨	鉄骨	㎡	1,100	
	鉄骨	鉄骨	㎡	1,100	
	鉄骨	鉄骨	㎡	1,100	
2階	鉄骨	鉄骨	㎡	1,100	
	鉄骨	鉄骨	㎡	1,100	
	鉄骨	鉄骨	㎡	1,100	
	鉄骨	鉄骨	㎡	1,100	
	鉄骨	鉄骨	㎡	1,100	
	鉄骨	鉄骨	㎡	1,100	
	鉄骨	鉄骨	㎡	1,100	
	鉄骨	鉄骨	㎡	1,100	
	鉄骨	鉄骨	㎡	1,100	
	鉄骨	鉄骨	㎡	1,100	



安田建設 株式会社