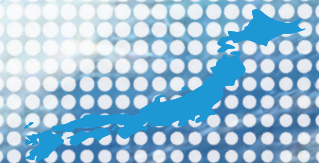


 誠信建設工業株式会社



**SEiSHiN**  
SEISHIN CONSTRUCTION INDUSTRIES, INC.

 誠信建設工業株式会社



# 未来を拓き、 創る仕事。

何もなかったところに、道が通る。家が建つ。マンションができる。  
お店が並び、オフィスビルがそびえ、学校が、病院が、公民館ができる。  
子どもたちが生まれ、育ち、公園で遊び、通園通学する。  
やがてウェディングベルが鳴り、新しい家が建ち、ベビーカーが仲間入りする。  
私たち誠信建設工業は、街をつくれます。  
そして、この街を豊かに育てるのは、次世代の子どもたち。  
このたくさんの笑顔が、いつまでも続きますように。  
私たちは縁の下の力持ち。キミたちに夢と未来を託します。



誠信建設工業のSDGs

# すこやかで明るい 未来の種をまく

建設という仕事を通じ「未来」を創る一端を担う責任。

誠信建設工業は地域から発信し、世界へ、そして地球規模で

地球上の全ての人々に明るい未来が訪れることを願い

「未来の種」を絶えず蒔き続けていきます。

## SDGs(持続可能な開発目標)とは

SDGs(エス・ディー・ジーズ)とは「Sustainable Development Goals(持続可能な開発目標)」の略称で、2015年9月の国連サミットで全会一致で採択された、「誰一人取り残さない」持続可能で多様性と包摂性のある社会の実現のため、2030年を年限とする17の国際開発目標です。

貧困に終止符を打ち、地球を保護し、全ての人が平和と豊かさを享受できるようにすることを目指し、「地球上の誰一人として取り残さない(leave no one behind)」ことを誓っています。

誠信建設工業は、この理念や目標に賛同し、事業を通じてSDGsに取り組み、全ての人々に明るい未来が訪れるよう貢献していきます。



## 誠信建設工業の取り組み

### 03 すべての人に健康と福祉を

- ・人にやさしい有害物質のない建材を使用し、高性能な住宅を施工する
- ・高齢社会に求められる基準に対応した、医療・介護施設の提案
- ・子供食堂へのジュース提供

### 08 働きがいも経済成長も

- ・社員全員が活躍できるよう能力向上の為、研修・教育の整備と福利厚生の充実した会社を目指す

### 11 住み続けられるまちづくりを

- ・子供から大人まで安心・安全な、高品質住宅・高齢者施設・保育施設を提案する
- ・工事による廃棄物の管理・大気汚染等、環境上の悪影響のないよう注意をはらう
- ・自家発電等、災害に強い住宅・施設の提案をし建設する

### 12 つくる責任 つかう責任

- ・廃棄物の管理を徹底し、人の健康や環境への悪影響を最小化する
- ・大気・水・土壌への悪影響のないよう徹底する
- ・高品質で高耐久な建築物を建設する
- ・人が自然と調和したライフスタイルになるようなものを提案する

### 13 気候変動に具体的な対策を

- ・気候変動による人体・建物に受ける影響を極力抑えられる建物を提案する



# 事業紹介

2000年を境に年々増加傾向を強める共働き世帯に伴い、幼稚園や保育園など働く親御さんが安心してお子さんを預けることができる施設の需要は確実に高まっています。大切なお子さんが当たり前安全に過ごすことができる施設に携わって行くことは、次世代へ繋がる大切な役割だと私たちは考えます。

## 福祉事業 (幼稚園・保育園)

地域の景観になじみながら、さまざまなライフスタイルの住居者に豊かな住空間を提供できるマンションや社宅の条件とは。答えは、立地や敷地条件、規模、予算などを考慮しながら、快適・安全を追求すること。また、今日的なトレンドを取り入れ、入居者の満足を引き出すこと。ここでも誠信建設工業の実績が光ります。

## 集合住宅 事業

## 福祉事業 (老人施設)

超高齢社会に突入した日本は、一方で少子化の問題を抱えています。高齢者、あるいはハンディのある方、さまざまな人が多様性を認め合って自分らしく暮らせる社会を実現するために。私たち誠信建設工業も、これまでに蓄積してきた技術やノウハウを駆使し、建築を通じて貢献してまいります。

## 一般事業

街や地域の生活やビジネスを支える多彩な商業施設やビル、ホール、物流センターなどの建物には、それぞれの目的に合った機能やデザインが求められます。私たち誠信建設工業は、これまで多彩な施設や建物を企画・設計から施工、完成まで、多数の経験を重ねてきました。どんなご依頼にも真摯に対応しています。

都市の再開発、インフラの再整備、郊外エリアの河川や緑地の改修、あるいは学校や市民のための施設など、公共性の高い事業も誠信建設工業が長年、携わってきた分野です。防災や有事の際の避難場所としても重要な役割を担っているため、これらの事業には豊富な経験値と総合的な幅広い知識が求められます。

## 公共事業

「こんな空間に暮らしたい」「こんな時間を楽しみたい」。住まいへの夢や思い描いてこられた暮らしの楽しみをお聞かせいただき、快適で暮らしやすい住まいを実現するのが、誠信建設工業の注文住宅です。また、資産を活かすレンタルハウスの設計施工でも、住宅の豊富な実績とノウハウを基にお役に立ちます。

## 住宅事業



人の夢、ご家族のしあわせ、  
地域の未来を  
カタチにします。

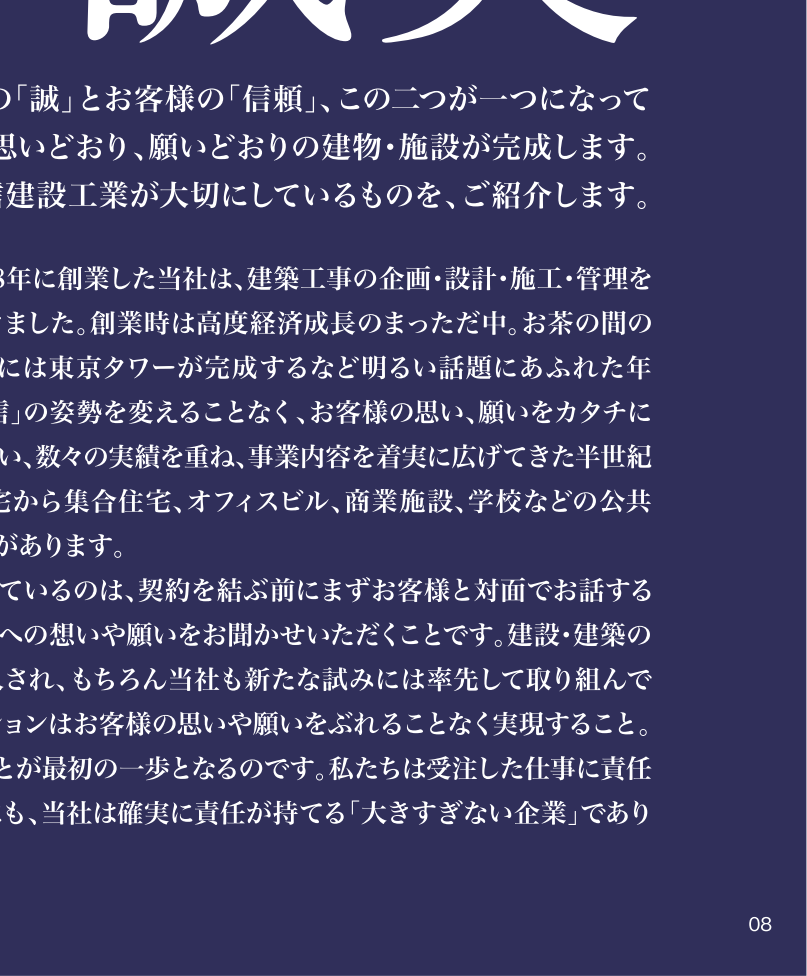
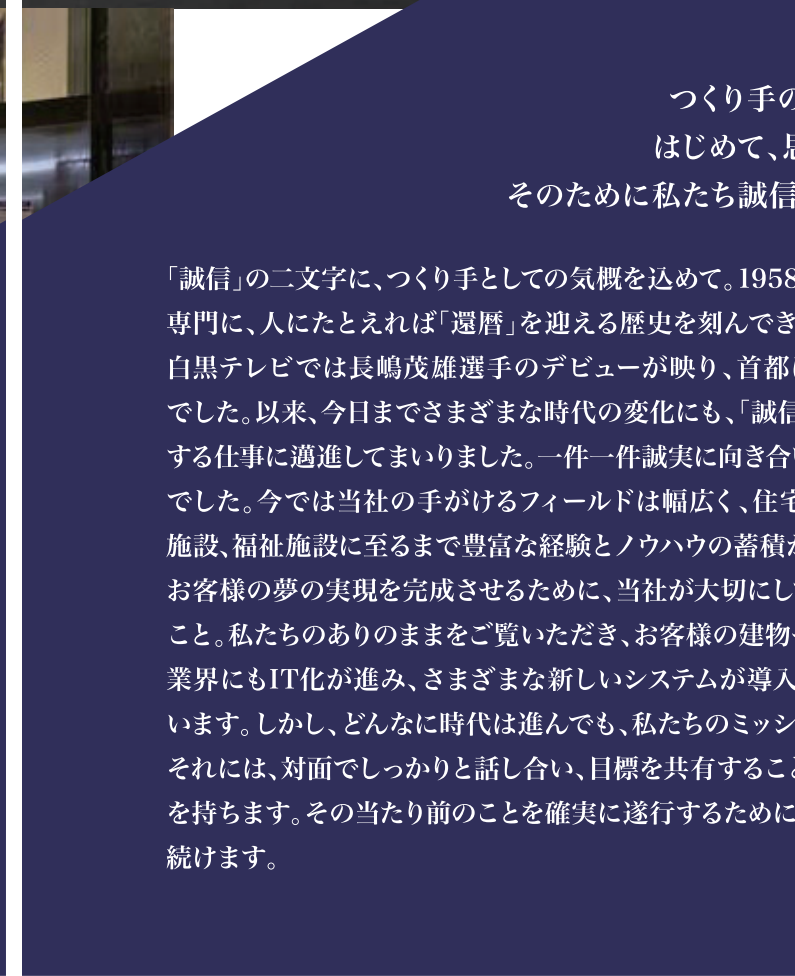


# 誠実

つくり手の「誠」とお客様の「信頼」、この二つが一つになって  
はじめて、思いどおり、願いどおりの建物・施設が完成します。  
そのために私たち誠信建設工業が大切にしているものを、ご紹介します。

「誠信」の二文字に、つくり手としての気概を込めて。1958年に創業した当社は、建築工事の企画・設計・施工・管理を専門に、人にたとえば「還暦」を迎える歴史を刻んできました。創業時は高度経済成長のまっただ中。お茶の間の白黒テレビでは長嶋茂雄選手のデビューが映り、首都には東京タワーが完成するなど明るい話題にあふれた年でした。以来、今日までさまざまな時代の変化にも、「誠信」の姿勢を変えることなく、お客様の思い、願いをカタチにする仕事に邁進してまいりました。一件一件誠実に向き合い、数々の実績を重ね、事業内容を着実に広げてきた半世紀でした。今では当社の手がけるフィールドは幅広く、住宅から集合住宅、オフィスビル、商業施設、学校などの公共施設、福祉施設に至るまで豊富な経験とノウハウの蓄積があります。

お客様の夢の実現を完成させるために、当社が大切にしているのは、契約を結ぶ前にまずお客様と対面でお話すること。私たちのありのままをご覧いただき、お客様の建物への想いや願いをお聞かせいただくことです。建設・建築の業界にもIT化が進み、さまざまな新しいシステムが導入され、もちろん当社も新たな試みには率先して取り組んでいます。しかし、どんなに時代は進んでも、私たちのミッションはおお客様の思いや願いをぶれることなく実現すること。それには、対面でしっかりと話し合い、目標を共有することが最初の一步となるのです。私たちは受注した仕事に責任を持ちます。その当たり前のことを確実に遂行するためにも、当社は確実に責任が持てる「大きすぎない企業」であり続けます。




# 信頼

建設・建築はいわば総合事業。特に施工に着手すると、さまざまな専門分野の技術者が関わります。そこに施主様であるお客様の思いを、どう反映していくのか。信頼に応えるエキスパートが当社の現場監督です。

お客様にとって、企業の掲げる精神や約束事がどれだけ現場に反映されるのかは、見えないだけに不安を抱かれるところでしょう。「この現場は私が担当します」。当社は各現場に必ず社員を専任の「現場監督」として常駐させ、全工程の責任体制を敷いています。建築工事現場ではさまざまな専門技術者が時には同時進行で、日々、施工にあたります。現場監督は、いわば映画の監督、オーケストラの指揮者にあたる役目を担っています。それぞれの工事をきめ細かくチェックしながら、工程がスムーズにはかどるように配慮したり、品質の高い施工が行われているかを確認したりしてリーダーシップを発揮。当社の現場監督は、“社長の代理人”であり、またほぼ全員が一級施工管理技士の資格を持つエキスパートでもあるのです。

当社では、本社と現場監督のパソコンを通じて個々の現場を絶えずオンラインで結び、万一のトラブルが発生しても当社全体で即応できる現場フォロー体制を整えています。また、現場監督を交えた会議を密にして工事の状況や進捗を共有しています。さらに、週1、2回は社長が直接現場に足を運び、当社の施工クオリティを満たしているかどうかをチェックします。見えないところにこそ、万全な気配りを。この当たり前のことをやり遂げるために、当社には曲げない主義があります。それは「一括下請けに、出さない、受けない」ということ。どんな仕事も「誠信建設工業」の名で請け負い、そしてお引き渡すことが私たちを支える誇りです。



建物は  
見えるところも大事、  
それ以上に  
見えないところが大事です。

月日を重ねて育まれる  
満足感を大切にしたい。



# 絆

建物には2種類の「満足」があります。1つは竣工した時のまっさらな建物への満足。そして、もう1つは住んだり使ったりして何年かを経た時点での満足です。

前者の満足のために、当社が実施しているのは国際規格ISOに基づくきめ細かな品質（ISO9001）と環境（ISO14001）のマネジメント。地域でもいち早く導入し、すべての工程を書類で残して「見える化」を図るなど、さまざまな取り組みを通して、施工期間中のお客様の満足度と信頼を高めています。

一方、後者の満足については、お客様が住まいや建物に抱かれる愛着を大切に、長い年月にわたるきめ細かく丁寧なサポートをお約束しています。当社施工物件に10年間の性能保証をしていることもその一例です。また、既築物件も大切な資産・資源であるという観点から、建物構造の改変や断熱・耐震などのリノベーションも含めたリフォームにも力を入れ、リフォーム専門のリフォーム事業部では住宅専門の「ECORE（エコレ）リフォーム」を展開しています。

当社のお客様には、再度リピートしてくださる方やクチコミでお問い合わせいただく方が多いのですが、このことから当社の責任体制とお客様のご満足第一の姿勢を評価いただけているものと自負しております。これからも謙虚に、お客様、地域の皆様との絆を大切に、建設・建築を通じて地域と地球環境の持続的な発展に貢献していきたいと願っております。

# 福祉事業 (幼稚園・保育園)



すべての人にやさしい社会と  
施設をめざしています。

世界でも類を見ない超高齢社会に突入した日本では、  
今や4人に1人が高齢者、今後も増え続け介護の体制づくりが急務となっています。  
一方で少子化が進み、子育て中のワーキングマザーをサポートする  
保育園の充実も、直面する大きな課題です。  
また障がいをかかえた人の自立を支援する施設の整備も欠かせません。

長尾幼稚園

## ■ 長尾幼稚園



### ● 建築概要

新築工事  
所在地：  
枚方市長尾東町  
竣工：  
令和2年8月

## ■ 樋之上保育園



### ● 建築概要

新築工事  
所在地：  
枚方市樋之上町  
竣工：  
令和元年3月

## ■ 愛和保育園



### ● 建築概要

新築工事  
所在地：  
枚方市桜町  
竣工：  
令和2年11月

## ■ 鷹塚山保育園



### ● 建築概要

新築工事  
所在地：  
枚方市高塚町  
竣工：  
平成31年2月



■ 青桐保育園分園



● 建築概要  
 新築工事  
 所在地:  
 枚方市交北  
 竣工:  
 平成29年9月

■ 社会福祉法人 銀河「宮之阪サクラ保育園」



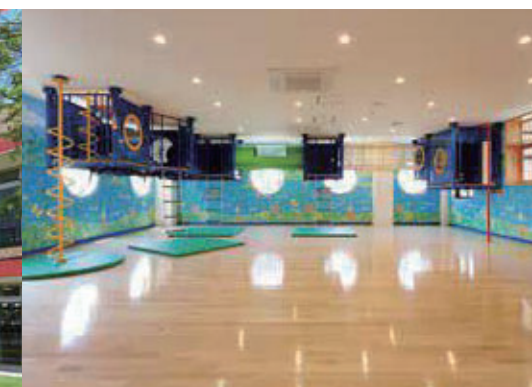
● 建築概要  
 新築工事  
 所在地:  
 枚方市宮之阪  
 竣工:  
 平成27年2月

■ 社会福祉法人長尾会「第2長尾保育園」



● 建築概要  
 新築工事  
 所在地:  
 枚方市長尾北町  
 竣工:  
 平成28年3月末

■ 脇田こども学園



● 建築概要  
 新築工事  
 所在地:  
 門真市脇田町  
 竣工:  
 令和元年5月

■ 社会福祉法人 清松福祉会「マツガ保育園」



● 建築概要  
 本園舎  
 C棟新築工事  
 所在地:  
 枚方市長尾西町  
 竣工:  
 平成28年3月

■ 社会福祉法人「小倉保育園」



● 建築概要  
 増築・大規模修繕  
 工事  
 所在地:  
 枚方市小倉町  
 竣工:  
 平成26年7月

■ 社会福祉法人 たちばな会「石津保育園」



● 建築概要  
 新築工事  
 所在地:  
 寝屋川市石津東町  
 竣工:  
 平成27年10月

■ 社会福祉法人 氷室保育園「氷室保育園」



● 建築概要  
 新築工事  
 所在地:  
 枚方市尊延寺  
 竣工:  
 平成28年5月

# 福祉事業 (老人施設)



すべての人にやさしい社会へ  
建築を通じて貢献してまいります。

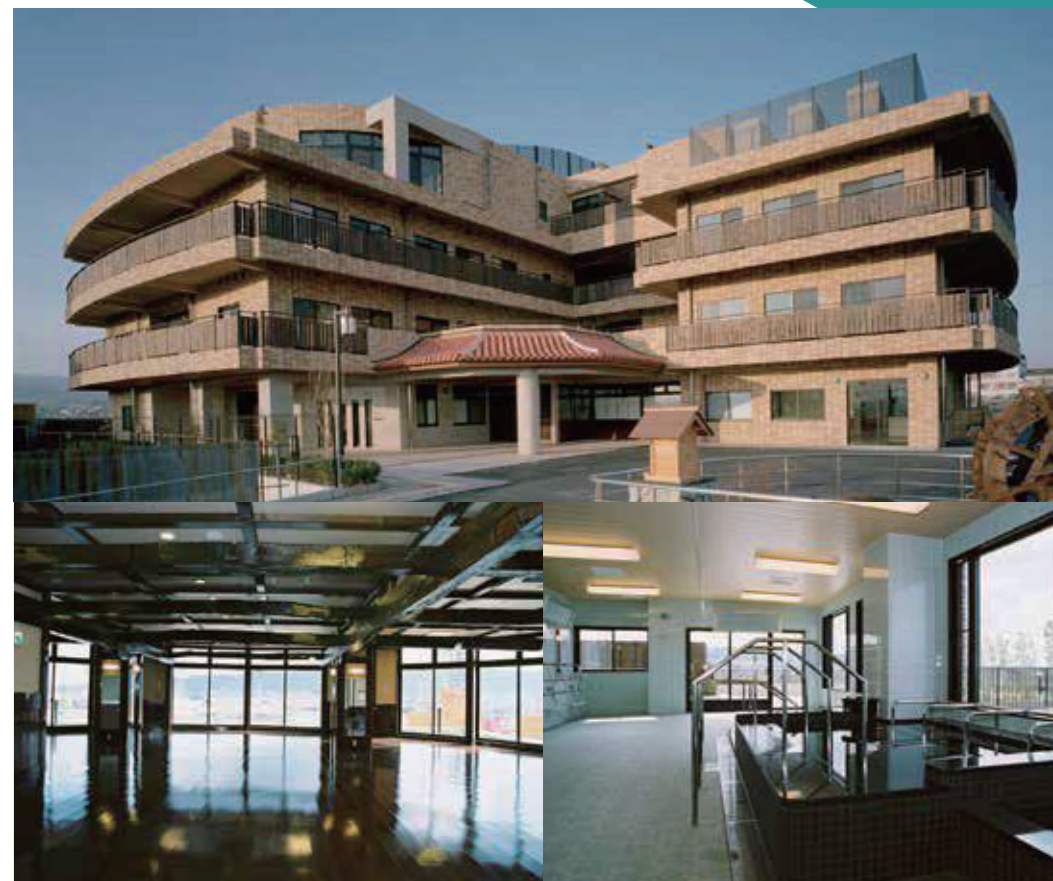
世界でも類を見ない超高齢社会に突入した日本では、  
今や4人に1人が高齢者となり、  
今後も増え続ける高齢者に対する介護体制づくりが大きな課題となっています。  
高齢者やハンディのある方など、さまざまな人が認め合い、助け合いながら  
自分らしく暮らせる社会を目指すため、建築を通じて実現してまいります。

特別養護老人ホーム「サール・ナート」

## 福祉事業(老人施設)

### Welfare Facilities

#### ■ 特別養護老人ホーム「サール・ナート」



#### ● 建築概要

新築工事

所在地：  
枚方市高田

竣工：  
平成17年2月

#### ■ 特別養護老人ホーム「夢心」



#### ● 建築概要

新築工事

所在地：  
枚方市長尾北町

竣工：  
平成16年6月

■ 寿みのりの郷 デイサービスセンター



● 建築概要  
 新築工事  
 所在地:  
 高槻市寿町  
 竣工:  
 平成24年1月

■ グループホーム「くずは丘」



● 建築概要  
 新築工事  
 所在地:  
 枚方市南楠葉  
 竣工:  
 平成26年1月

■ 障がい福祉施設「チャレンジセンターつばさ」



● 建築概要  
 新築工事  
 所在地:  
 寝屋川市池田町  
 竣工:  
 平成24年4月

■ 総合老人福祉施設「うぐいすの里」



● 建築概要  
 新築工事  
 所在地:  
 枚方市南中振  
 竣工:  
 平成20年4月

■ サービス付き高齢者向け住宅「やまとの郷」



● 建築概要  
 新築工事  
 所在地:  
 枚方市中宮山戸町  
 竣工:  
 平成26年3月

■ 地域密着型介護老人福祉施設「サール・ナートかたの」



● 建築概要  
 新築工事  
 所在地:  
 交野市私部南  
 竣工:  
 平成26年4月

■ 第2石津園デイサービス



● 建築概要  
 新築工事  
 所在地:  
 寝屋川市石津中町  
 竣工:  
 平成18年5月

# 公共事業



## 都市や郊外エリアに求められる機能や安全性を高めます。

都市の再開発にともなう大規模な集合住宅やインフラ整備。  
 学校の校舎や地域のスポーツセンターなど公共性の高い施設の整備。  
 道路整備や山林・河川・緑地・周辺地域等の整備改修など  
 都市機能を高め、また郊外では人の暮らしと自然との調和を図ることも  
 豊かな地域社会をつくる鍵となります。

■ 瓜破東住宅2号館(3区)



● 建築概要

新築工事

所在地: 大阪市平野区

■ 市立枚方保育園



● 建築概要  
新築工事  
所在地：  
枚方市大垣内



■ 楠葉中学校校舎



● 建築概要  
耐震補強工事  
所在地：  
枚方市楠葉丘

■ 枚方市総合福祉センター



● 建築概要  
リニューアル工事  
所在地：  
枚方市津田東町

■ サプリ村野



● 建築概要  
改修工事  
所在地：  
枚方市村野西町

■ 老人福祉センター「楽寿荘」



● 建築概要  
改修工事  
所在地：  
枚方市北中振

■ 三島支援学校



● 建築概要  
改修工事  
所在地：  
摂津市鳥飼上

■ 中宮浄水場 排水処理施設



● 建築概要  
更新工事  
所在地：  
枚方市中宮北町

# 集合住宅事業



さまざまなライフスタイルに対応できる  
豊かな住空間を創出します。

マンションや社宅などの集合住宅に求められる機能は多岐にわたります。各戸の快適な居住性や付帯設備の充実はもちろん、さまざまなライフスタイルや価値観を持つ居住者がトラブルなく共に暮らせるための防犯、遮音、ペット、共用部分の動線など多角的なアプローチによる配慮が、物件の価値を生み出します。

ミハマレジデンス枚方

## 集合住宅事業

### Apartment House

#### ■ リリーズ枚方公園



##### ● 建築概要

新築工事

所在地：  
枚方市伊加賀東町

#### ■ シャングリラ星ヶ丘



##### ● 建築概要

新築工事

所在地：  
枚方市星ヶ丘

#### ■ レジデンス牧野



##### ● 建築概要

新築工事

所在地：  
枚方市牧野本町

#### ■ ミハマレジデンス枚方



##### ● 建築概要

新築工事

所在地：  
枚方市牧野阪

■ CherryBlossom楠葉朝日



● 建築概要  
 新築工事  
 所在地：  
 枚方市楠葉朝日

■ プラリア竹田



● 建築概要  
 新築工事  
 所在地：  
 京都市伏見区  
 竹田中内畑町

■ グランドソレーユ楠葉



● 建築概要  
 新築工事  
 所在地：  
 枚方市楠葉並木

■ R OSAKA GRANDE



● 建築概要  
 新築工事  
 所在地：  
 大阪市西区本田

■ フトゥーロ天の川



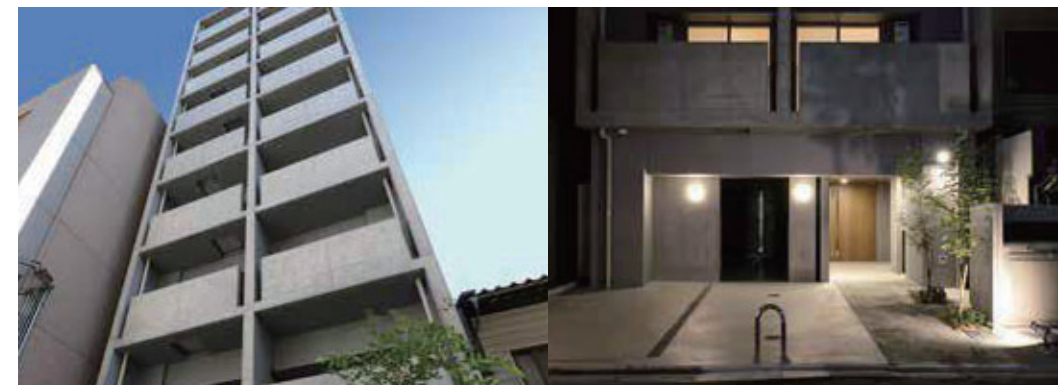
● 建築概要  
 新築工事  
 所在地：  
 枚方市磯島南町

■ プラリア牧野阪



● 建築概要  
 新築工事  
 所在地：  
 枚方市牧野阪

■ Ritz SQUARE Gran Qbe II



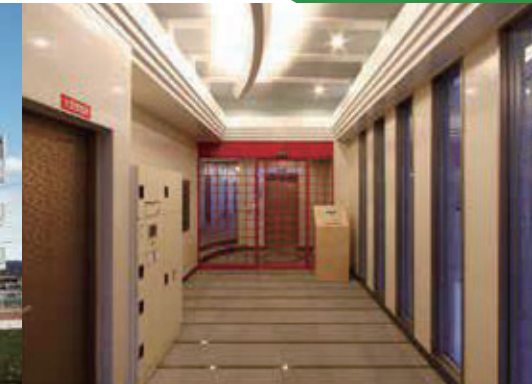
● 建築概要  
 新築工事  
 所在地：  
 守口市豊秀町

■ S-GRAND 渋谷



● 建築概要  
新築工事  
所在地：  
東大阪市渋谷町

■ イデアアレ枚方



● 建築概要  
新築工事  
所在地：  
枚方市田口

■ チェリーブLOSSAM 楠葉朝日



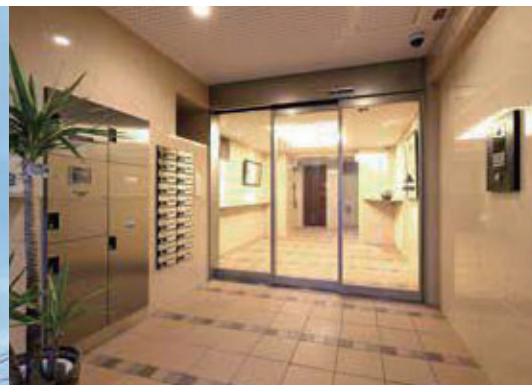
● 建築概要  
新築工事  
所在地：  
枚方市楠葉朝日

■ プラセル樟葉



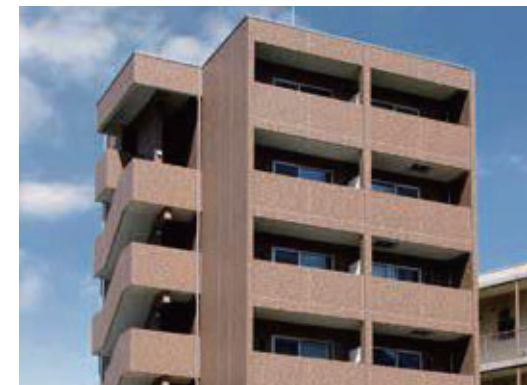
● 建築概要  
新築工事  
所在地：  
枚方市楠葉

■ アーモンド樟葉



● 建築概要  
新築工事  
所在地：  
枚方市楠葉並木

■ マーブルコート新町



● 建築概要  
新築工事  
所在地：  
枚方市新町

■ エムズスクエア御殿山



● 建築概要  
新築工事  
所在地：  
枚方市御殿山町

■ ラポールI番館



● 建築概要  
新築工事  
所在地：  
大阪市西成区  
天下茶屋



# 一般事業



多様な業種に最適な機能とデザインで信頼を得ています。

商業施設やオフィスビル、物流センター、セレモニーホールなど街や地域社会を構成する様々な施設や建物には周囲の街並みや自然に配慮しながら、個々の目的に応じた機能性や人と車、モノとの動線設計などが求められます。一つ一つの建築が街や地域社会の活性化に貢献します。

グランツビル

## ■ グランツビル



● 建築概要  
 新築工事  
 所在地：  
 枚方市宮本町  
 竣工：  
 令和2年9月

## ■ 楠葉朝日・美咲自治会集会所



● 建築概要  
 新築工事  
 所在地：  
 枚方市楠葉朝日  
 竣工：  
 平成21年9月

## ■ ラ・テールビル



● 建築概要  
 新築工事  
 所在地：  
 枚方市長尾家具町  
 竣工：  
 平成25年2月

## ■ 太秦公民館



● 建築概要  
 新築工事  
 所在地：  
 寝屋川市太秦元町  
 竣工：  
 平成26年4月

■ 杉本様邸



● 建築概要  
 新築工事  
 所在地：  
 枚方市  
 竣工：  
 平成29年2月

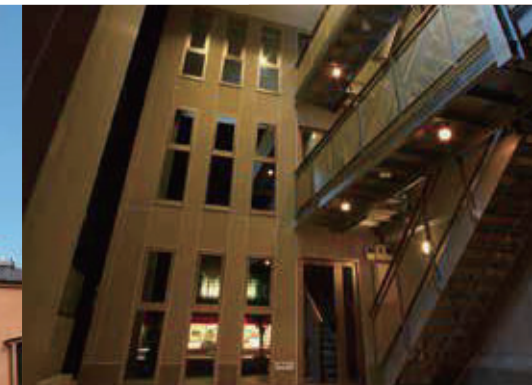


■ ひがき歯科クリニック



● 建築概要  
 新築工事  
 所在地：  
 枚方市御殿山町  
 竣工：  
 平成21年9月

■ 第4飛鳥ビル



● 建築概要  
 新築工事  
 所在地：  
 枚方市楠葉朝日  
 竣工：  
 平成20年7月

■ ハピネスパーク牧野 管理事務所



● 建築概要  
 新築工事  
 所在地：  
 枚方市西牧野  
 竣工：  
 平成26年7月

■ 飛天苑かなでホール



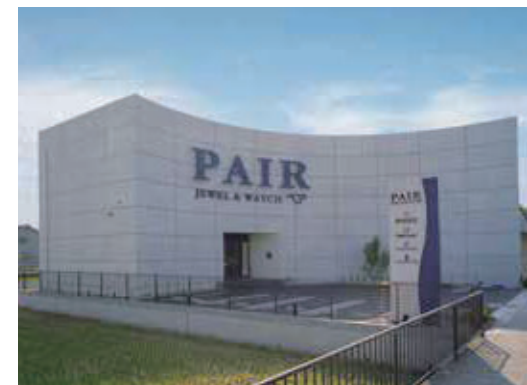
● 建築概要  
 新築工事  
 所在地：  
 交野市郡津  
 竣工：  
 平成23年4月

■ セレモニーハウス枚方



● 建築概要  
 新築工事  
 所在地：  
 枚方市伊加賀栄町  
 竣工：  
 平成23年10月

■ 株式会社 ペア



● 建築概要  
 新築工事  
 所在地：  
 枚方市東船橋  
 竣工：  
 平成18年11月

■ 進和第一通信建設株式会社ビル



● 建築概要  
 新築工事  
 所在地：  
 京田辺市甘南備台  
 竣工：  
 平成26年3月

■ 株式会社五嶋水急 第五物流センター



● 建築概要  
 新築工事  
 所在地：  
 京都市伏見区  
 淀生津町  
 竣工：  
 平成29年6月

■ 株式会社鳳栄商会



● 建築概要  
 倉庫・工場新築工事  
 所在地：  
 枚方市  
 竣工：  
 令和元年10月

■ 株式会社五嶋水急 第三物流センター



● 建築概要  
 新築工事  
 所在地：  
 京都市伏見区  
 横大路  
 竣工：  
 平成29年6月

■ 株式会社熊谷運輸 城陽市倉庫



● 建築概要  
 新築工事  
 所在地：  
 城陽市  
 竣工：  
 平成30年5月

■ 株式会社五嶋水急



● 建築概要  
 新築工事  
 所在地：  
 京都市伏見区  
 横大路  
 竣工：  
 平成20年10月

■ 株式会社熊谷運輸 物流センター



● 建築概要  
 新築工事  
 所在地：  
 京田辺市甘南備台  
 竣工：  
 平成21年3月

■ 株式会社五嶋水急 冷蔵倉庫



● 建築概要  
 新築工事  
 所在地：  
 京都市伏見区  
 横大路  
 竣工：  
 平成26年9月

## 住宅事業



住まいへの夢やイメージを  
カタチにするパートナーです。

少子高齢化社会を迎え、住まいに対するニーズが大きく変化しています。  
3世代住宅、あるいは子どもが独立後のダウンサイジングした住まい、  
また趣味やこだわりをカタチにした住まい。  
ご家族の要望や生活スタイルを伺いながら、すみずみまで上質にこだわった  
注文住宅ならではの住まいづくりプロセスはかけがえのない経験となるでしょう。

F邸 外観

■ F邸 新築工事



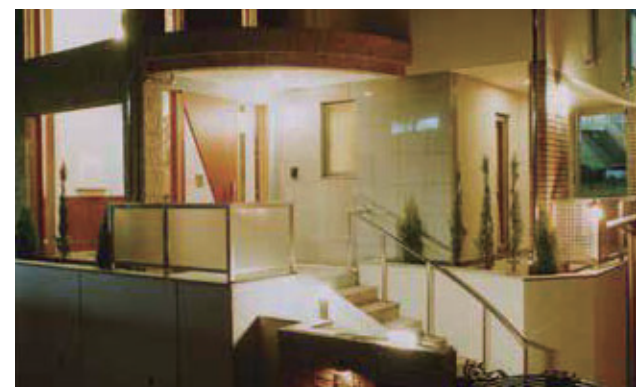
■ K邸 新築工事



■ Y邸 新築工事



■ K邸 新築工事



■ S邸 新築工事



## スケジュールの流れ

収益性の高い賃貸物件には、事前の市場調査による立地や賃貸ニーズの把握から、事業収支計画やさまざまな諸手続、また竣工後の建物管理・アフターフォローが重要です。当社は豊富な経験・ノウハウでオーナー様をサポートします。



## 高品質を生む安心・安全施工

施工時は、安全と地球環境・省資源に配慮し、すべての工程を当社専任の現場監督が立ち会って確認します。また各工程の進捗を現場から本社へデータで送り、本社+現場の二元管理で高品質を実現します。

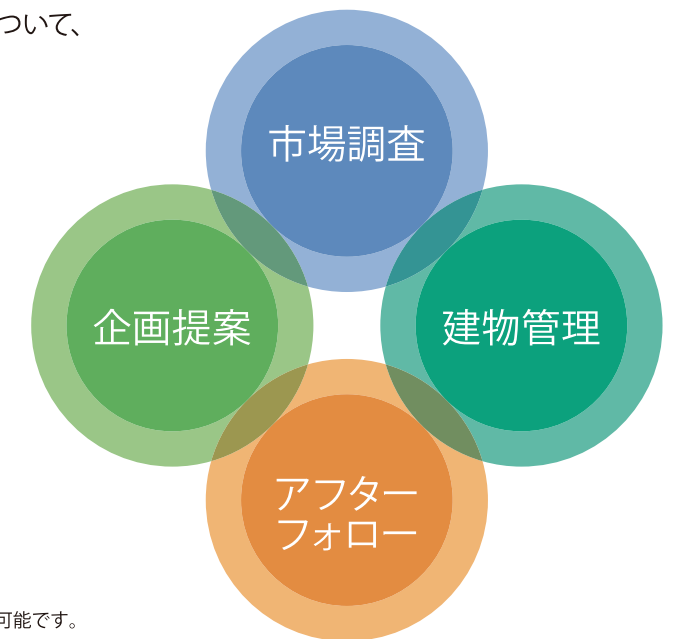


## ISO・品質9001/環境14001 認証取得

品質マネジメントシステムの国際規定であるISOへの適合について、当社すべてを対象に調査を受け、認証を取得し、お客様満足度(CS)向上のための全体的な取り組みを進めてまいりました。品質環境マニュアルの確立を行い、お客様が求める当社独自の商品を生み出します。

お客様のニーズや物件に合わせて一貫したサービスで大切な資産をお守りします。

\*トータルにおまかせいただくことも、ご希望のサービスをお選びいただくことも可能です。

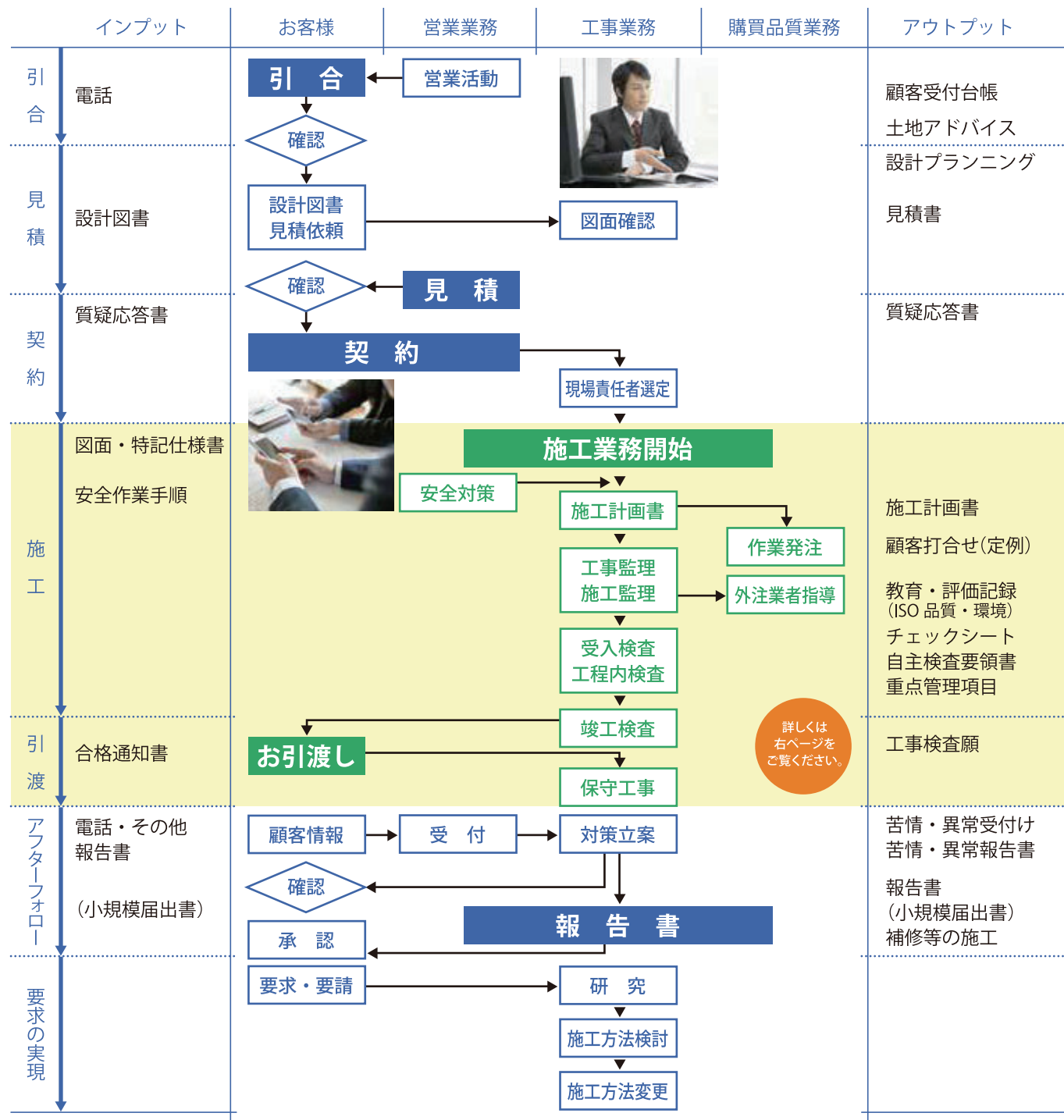


## 2020.1 SDGsの取り組みを開始



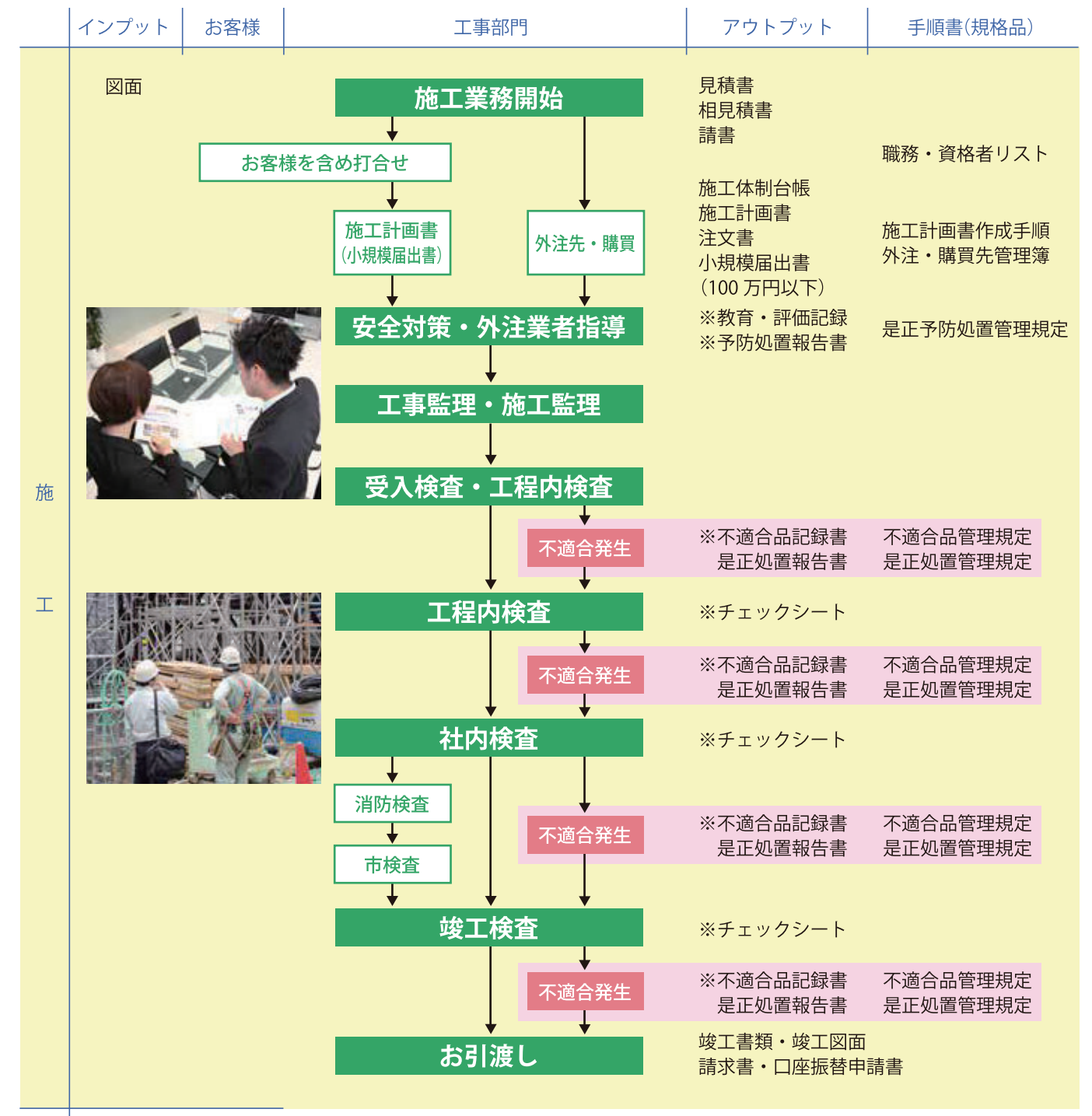
# 施工体制フローチャート

お客様よりお引き合いをいただいてから、契約、施工、竣工後のお引き渡しまでの流れをチャートにまとめました。お客様にお願いすることと当社が担当することが、進行段階に沿ってご確認いただけます。



# 施工開始からお引渡しまでのプロセス

施工の段階でも、高品質な工事をするためにさまざまな手順を踏んで次のステップへと進みます。お客様に代わって、当社が責任を持って工程管理や品質管理、スケジュール管理を行います。



# まなざしをいつも地域社会の「その先」に向けて 暮らしがいのある街づくりに貢献します。

私たち誠信建設工業は、何よりも「**高品質の追求**」と「**お客様の要求に応える**」ことを第一に  
本社(大阪府枚方市)を拠点に幅広い分野の建築事業を展開しています。  
つねに誠実で、信頼にお応えする実直な仕事こそ当社の本道と心得て、現在の業容を築いてまいりました。  
建物をつくることは、設計図書どおりに仕上げて完成させることではありません。  
もっと視野を広げてみれば、建物は街の景観をつくり  
地域の子ども世代が次世代の未来に橋渡しをする役目を担っています。  
いつもまなざしを「その先」に向けて、地域に貢献してまいりたいと願っています。  
その実践のため社員の資質向上をめざし、総合的に資格取得などを含めて社員教育に投資をしております。  
また、私ごとではありますがそんな思いから、ささやかな企業メセナのつもりで  
枚方市の地域に地域企業として育てられたお返しとして何かと思い、少年野球チームをつくりました。  
将来、社会人となった子どもたちにとって、良き思い出として残る野球チームをめざすとともに、  
社会人となる過程において、現代の子どもたちに心身の鍛錬を求め、  
また何か幼少の心に暖かい思い出を創っていただきたいと夢を描いております。  
これからも地域やお客様との連携を深めて、  
共に愛する枚方の地に、すこやかで明るい未来の種を蒔いていく所存です。

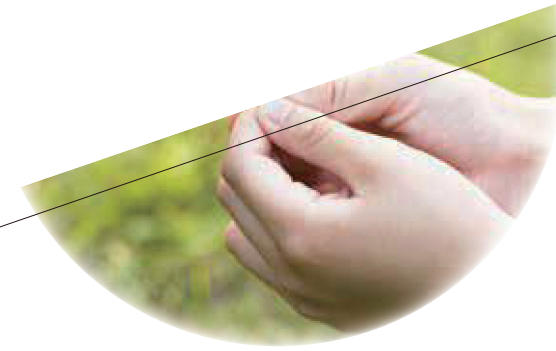
代表取締役 國田 欣吾



会社名称	誠信建設工業株式会社
代表取締役 専務取締役 常務取締役 取締役部長	國田 欣吾 國田 昌義 藤上 孝治 大豊 英治
資本金	5,000万円
主要取引銀行	三井住友銀行／りそな銀行／商工中金／滋賀銀行／関西みらい銀行 京都銀行／京都信用金庫／京都中央信用金庫／枚方信用金庫
所在地	本 社 〒573-1118 大阪府枚方市楠葉並木2-20-6 TEL.072-857-2788 FAX.072-856-2284 京 都 支 店 〒610-0313 京都府京田辺市三山木柚ノ木36-1(101) TEL.0774-66-7367 FAX.0774-66-7527 交 野 支 店 〒576-0011 大阪府星田5-8-14(507) TEL.072-808-6866 FAX.072-808-6865
グループ会社	株式会社リジョイスホーム
サイ ト	<a href="http://www.seishinkk.com/">http://www.seishinkk.com/</a>
E - M a i l	info@seishinkk.com
事業内容	建築・土木・耐震工事の企画・設計・施工、不動産業務(賃貸管理)、 リフォーム事業部(アフター事業)販売事業
建設業許可	国土交通大臣
建設業の種類	建築工事業・土木工事業・舗装工事業・塗装工事業・管工事業・解体工事業
宅地建物取引	大阪府知事(3)第52358号
沿革	昭和33年 4月 國田工務店として建築工事開始 昭和44年 8月 誠信建設として名称変更 枚方市南楠葉にて事業開始 昭和53年12月 誠信建設工業株式会社に組織変更 枚方市楠葉並木に本社移転 平成14年 9月 ISO9001認証取得 平成16年 4月 リフォーム事業部(RE事業部)発足 平成17年 5月 ISO14001認証取得 平成18年 6月 資本金5,000万に変更 平成20年 4月 不動産事業部発足 平成28年11月 株式会社リジョイスホーム設立発足 令和元年 1月 SDGs取組み 令和 2年 1月 京都支店 令和 2年 4月 国土交通大臣 登録 令和 2年 6月 交野支店
主な取引先	国土交通省／独立行政法人UR都市再生機構／近畿財務局／日本郵政 大阪府住宅供給公社／大阪府各出先機関／枚方市／交野市／門真市／守口市／京田辺市 企業(工場・物流倉庫・共同住宅・事務所ビル・店舗ビル) (株)竹中工務店／京阪電気鉄道(株)／京セラドキュメントソリューションズ(株) 個人(新築住宅・増築改築工事・福祉関係改修工事) 各地域自治会／各種団体、京阪バス 各社会福祉法人、各学校法人 社会福祉法人、医療法人 ○老人施設(特別養護老人ホーム・地域密着型老人ホーム・デイサービス サービス型高齢者住宅・高齢者専用住宅・グループホーム)・障害施設等 ○保育園(新築工事、改修工事、耐震工事) ○病院施設 ○サービス型高齢者住宅事業







■アクセスマップ 京阪くずは駅より徒歩…約10分/車…約5分



私たち誠信建設工業は、  
1969(昭和44)年から楠葉(くずは)の街で  
すこやかな暮らしと街並みを見守り、  
お手伝いしてきました。  
これからも、この街とともに  
豊かな未来を築いていきたいと願っています。

 誠信建設工業株式会社

〒573-1118 大阪府枚方市楠葉並木2-20-6  
TEL.072-857-2788 FAX.072-856-2284  
京都支店 TEL.0774-66-7367  
交野支店 TEL.072-808-6866  
E-Mail.info@seishinkk.com  
<http://www.seishinkk.com/>

