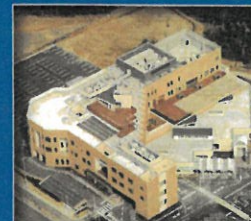
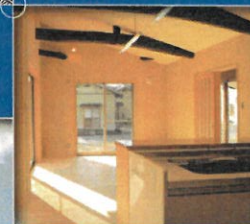


会社案内

BUILDING



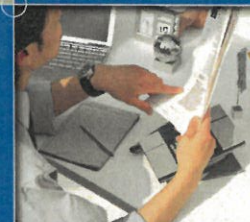
HOUSING



PUBLIC WORKS



CREATION



株式会社
河野工務店

〒319-1117 茨城県那珂郡東海村東海二丁目1番19号
TEL.029-282-1333(代) FAX.029-283-1363
E-mail eigyou@kawano-kk.co.jp

ISO9001
認証取得

KAWANO
株式会社 **河野工務店**

快適な暮らしと 豊かな自然環境の 調和を求めて。

ごあいさつ

代表取締役社長 河野 武



弊社は昭和32年の創業以来、お客様第一主義を経営方針に掲げ、「人間らしさ」をモットーに、「誠実」を社訓として、常に技術の研鑽を図り、お客様のご要望にお応えできるように努めてまいりました。お陰様で、逐年伸展を続けていくことができました。深く感謝を申し上げます。

今後ともお客様のご支援とお引き立てを賜り、地域の発展とお役に立てる企業を目指し、努力を重ねてまいります。さらに快適でより豊かな街づくりの担い手として、弊社に課せられた大切な使命に社員一同、取り組んでいく所存です。

ここに弊社の現況と主な工事写真を掲載いたしましたので、ご高覧頂き、より一層のご支援とご指導を賜りますようお願い申し上げます。



創造的空間から人と人、
人と自然のより良い関係も考慮します。

【 教育施設 】



水戸農業高校
管理教室棟
(那珂市)

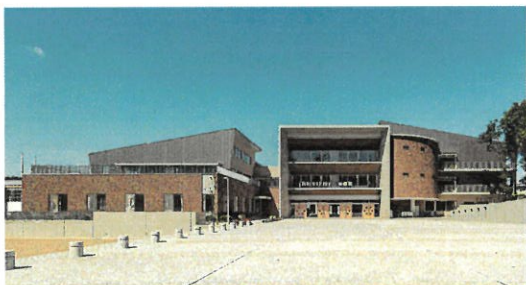


富士見ヶ丘認定こども園(つくばみらい市)

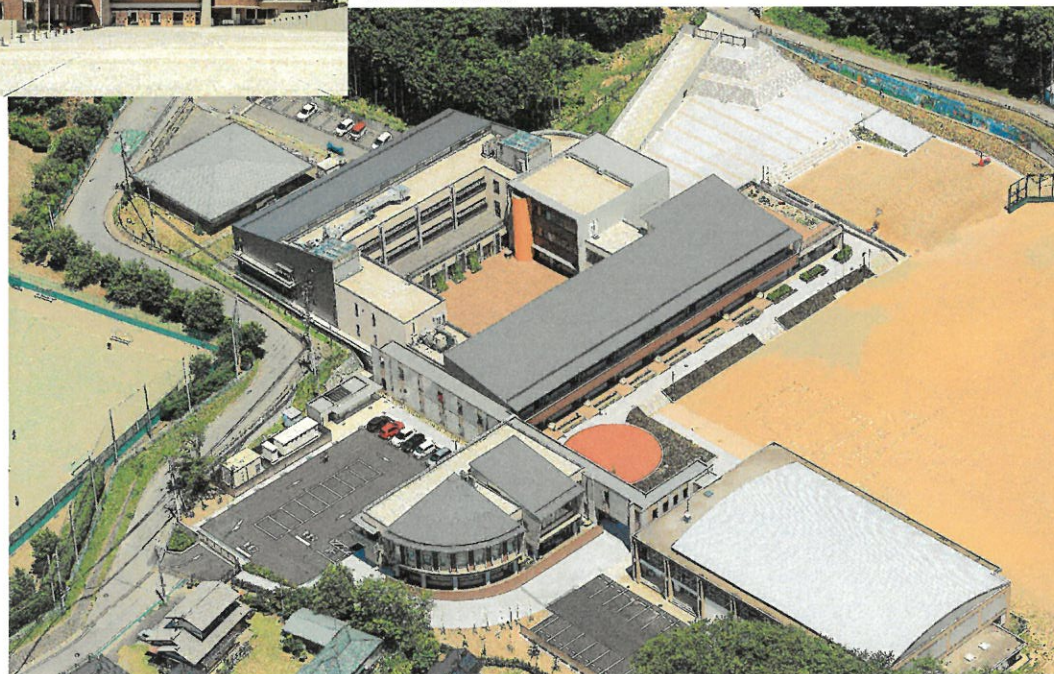
常陸大宮高校実習棟
(常陸大宮市)



富士見ヶ丘みらいの苑(つくばみらい市)



中丸小学校(東海村)



百合が丘ひまわり保育園(水戸市)



南台保育園(東海村)

建
築

【 商業・店舗施設 】



ルージュアレーブル水戸
(水戸市)



レアメタルリサイクル工場(いわき市)

フィットネスクラブ
(日立市)



ホンダカーズ日立南金沢店(日立市)



瀬戸技研工業(株)(東海村)



(株)照沼商事東海国道SS(東海村)

建築

【 医療施設 】



みどりのメディカルモール
(つくば市)

サテライト型
小規模多機能型居宅介護施設
(小美玉市)



村立東海病院(東海村)



【 住まい 】



県営 見和アパート(水戸市)



プラネットビル(日立市)



フェリーチェビータ
(東海村)

環境の調和、
そこに住む人たちの暮らしを豊かに。



林地荒廃防止施設災害復旧工事(東海村)



東海村雨水排水管整備工事(東海村)



姫子造成(水戸市)



東新川改修工事(東海村)



ソーラー造成(水戸市)



茨城大学工学部キャンパス舗装
(日立市)



245号改良工事(東海村)

土木

BDAC STYLE 建築家と建てる家

邸宅風 (河辺のフラット)



S邸
ひたちなか市



INTERIOR

BDAC=STYLEの登録建築家は18名。あなたのライフスタイルに最も合う建築家を選んで思いもよらなかったアイデアやデザイン提案で感動の住まいづくりをご提案します。
オーナーのS様は住まいと経営されている会社の事務所併用型の建物をご希望。河辺にひらかれたロケーションは、リゾートホテルにきたような感覚になります。

INTERIOR

BDAC=STYLEは一番大切な基本計画を建築家が受け持ち、その後の工程を当社が受け持つ分業制を実現。
ご夫婦と愛犬のラブラドルと住む家づくりがご希望のI様。ゲージの配置やトイレの位置、空間の広がりなど、郊外の敷地面積があまり大きくない開発団地内において、外に閉じて内に広くプランニングが絶妙である。



I邸
常陸太田市

BDAC STYLE 建築家と建てる家
モダン (ペットと暮らす家)

住宅

BDAC STYLE 建築家と建てる家

モダン (木造3階建て)



T邸
日立市



INTERIOR

BDAC=STYLEならば大丈夫。あなたの手の届く価格で、テレビや雑誌でおなじみの建築家との家づくりを実現できます。

近隣で動物病院を営んでいるT様。日立市の海が見渡せる高台の敷地。中庭のあるリビングの一角にはグランドピアノが配置され、2階浴室からは太平洋が一望で、ゆっくり入浴できる。



INTERIOR

長期優良住宅とは、耐久性や耐震性、省エネルギーなど一定の住宅基準を満たした上で、維持保全計画に従ってメンテナンスされる仕組みのある住宅です。
和風の住まいをご希望のS様には自然素材をふんだんに採用したプランをご採用いただきました。



S邸
那珂市

INA いーな
和風 (長期優良住宅)

住宅

ALITO アリート
エスニック (2階リビング)

STEP
東海村



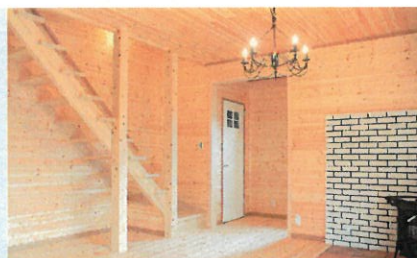
INTERIOR

南面にある建物の影響を考え、日当たりのよい2階リビングを採用し、隣地建物からの視線を遮るプライベートウォールを仕つらえました。
また友人の多く集まるS様宅は、リビングの一角にあるDJブースから趣味の音楽でもてなします。また、インテリアのイメージがアジアンモダンにしたいというご希望により、テーマをバリモダンに設定して計画を進めました。



INTERIOR

里山にある立地条件。広大な山林を所有しており間伐材などを利用した薪ストーブをご希望のO様宅。
どこか山小屋のロッジをイメージさせる外観デザインにアンティークの塗り壁を施工。内装は一転して無垢材を使用したたかみのあるインテリアに仕上げた。



O邸
常陸太田市

ALITO アリート
南欧風 (山小屋スタイル)

住宅

モットーは「人間らしさ」。

会社概要

商号 株式会社 河野工務店
 所在地 本社
 茨城県那珂郡東海村東海二丁目1番19号
 TEL.029-282-1333(代)
 創業 昭和31年8月1日
 会社設立 昭和45年10月2日
 資本金 8,000万円
 登録業種 茨城県知事登録(特一31)、第1047号
 (土木、建築、とび土工、大工、左官、屋根、タイル、
 れんが、鋼構造物、鉄筋、舗装、板金、ガラス、塗装、
 防水、内装仕上、建具、解体、水道施設)
 (株)河野工務店建築事務所(県知事)第A2432号

役員 代表取締役社長：河野 武
 専務取締役：清水 尚
 取締役建設統括部長：中村 直樹
 取締役：河野 真
 技術者数 1級土木施工管理技士 8名
 2級土木施工管理技士 3名
 2級舗装管理技士 2名
 1級建築士 3名
 1級建築施工管理技士 6名
 2級建築施工管理技士 2名
 主要取引銀行 常陽銀行 東海支店
 関連会社 東成プランニング株式会社
 TEL.029-287-0727(不動産、開発企画、商事)

会社沿革

昭和31年 8月 河野工務店を創設 土木建築請負業を営む
 昭和45年 10月 株式会社河野工務店に組織変更
 昭和48年 8月 資本金の増資(資本金500万円)
 昭和51年 4月 資本金の増資(資本金800万円)
 昭和52年 9月 資本金の増資(資本金1,200万円)
 茨城県土木部より昭和51年土木工事に
 対する賞を受ける
 昭和53年 12月 資本金の増資(資本金1,500万円)
 昭和55年 12月 資本金の増資(資本金1,800万円)
 昭和56年 12月 資本金の増資(資本金2,100万円)
 昭和57年 12月 資本金の増資(資本金2,400万円)
 昭和58年 12月 資本金の増資(資本金2,500万円)
 昭和60年 11月 資本金の増資(資本金2,800万円)
 昭和63年 9月 資本金の増資(資本金3,500万円)

平成元年 12月 (株)河野工務店社屋を新築
 平成2年 9月 資本金の増資(資本金4,300万円)
 平成6年 9月 資本金の増資(資本金5,500万円)
 平成9年 9月 資本金の増資(資本金6,500万円)
 平成10年 9月 1級建築事務所開設(設計)
 (茨城県知事第A2432号)
 平成12年 7月 河野 武 代表取締役社長に就任
 平成14年 11月 ISO9001 認証取得
 平成22年 7月 県知事賞 受賞(見和アパート)
 令和元年 6月 資本金の増資(資本金8,000万円)
 令和2年 7月 (株)河野工務店設立 50周年

組織図

