

ROBE ISAMU KENSETSU COLLECTIONS OF WORKS



約25度の傾斜にそびえ建ち、コンクリートの色にこだわった家。



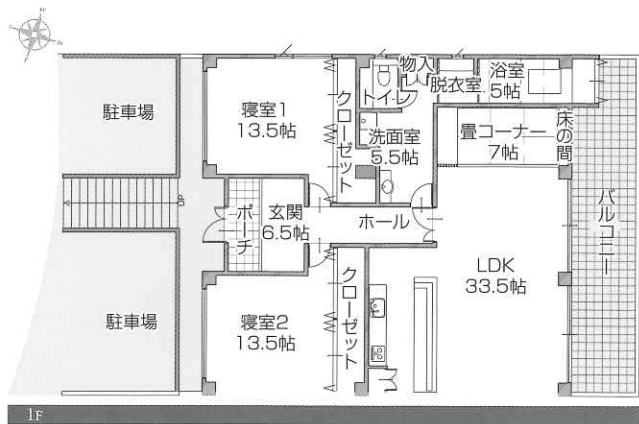
昼と夜とで光の違いを実感できる大きなリビングは
コンクリートの打放しが落ち着いたある雰囲気により一層引き立てる。



北側に広がる眺望を最大限活かしたプランニング。

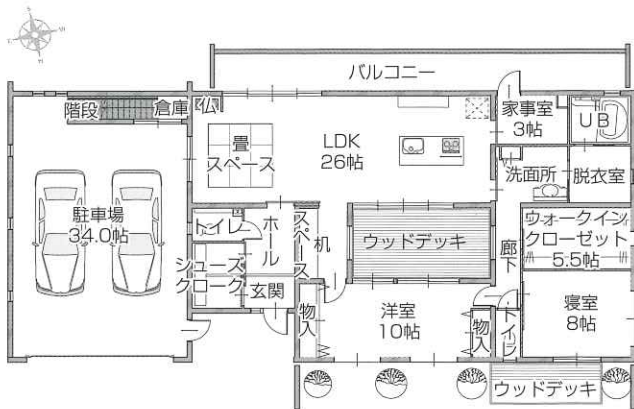


玄関からリビングに進むと大きな窓から景色が一望出来る。



延床面積/175.90㎡【53.2坪】





延床面積/194.28㎡【58.7坪】

廊下を少なくすることで動線が短くなり一体感が生まれる。



家の中心にウッドデッキスペースを設けることで光が差し込み、家全体が明るくなるプランニング。



畳スペースからは愛車を眺めることも出来る。





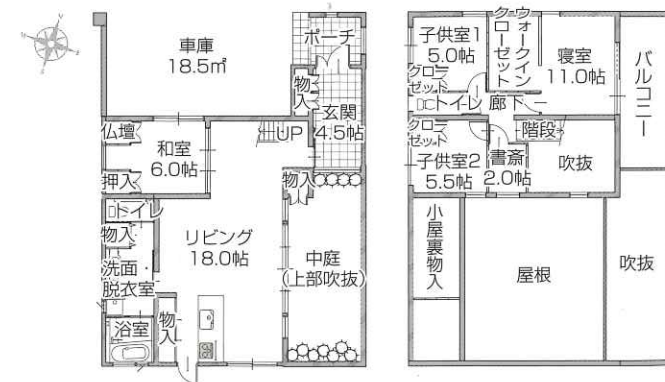
広い窓を開け放つとリビングと中庭に一体感が生まれる。
水回りの導線が短いため家事がしやすい間取りになっている。



吹抜けを設けることで圧迫感を無くし
広々とした空間を造りだす。



玄関に入ってすぐの大きな窓から
明るい光が射し込み解放感を与えている。





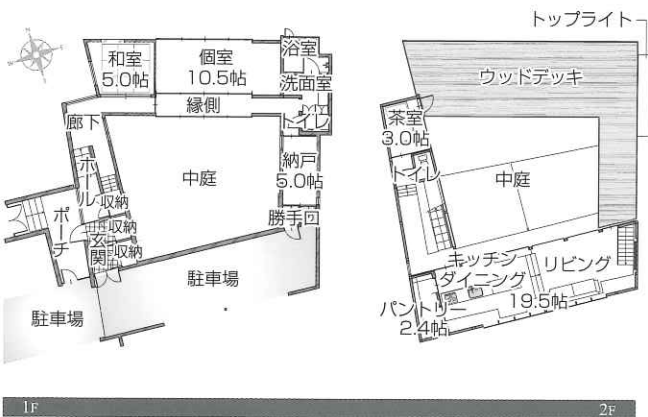
四角ではなく、凸凹させた遊び心のある設計。



家の中心を中庭にすることで
たくさんの光が入ってくる暖かい家。



中庭で遊んでいる子どもの姿を家の中から見守れる。



延床面積/130.04㎡【39.3坪】



玄関に入ると広々としたホールがあり
その先に階段が続く隠れ家のようなプランニング。





広い玄関ホールはお客様用と家族用で分けられておりいつでも玄関がスッキリ見える。

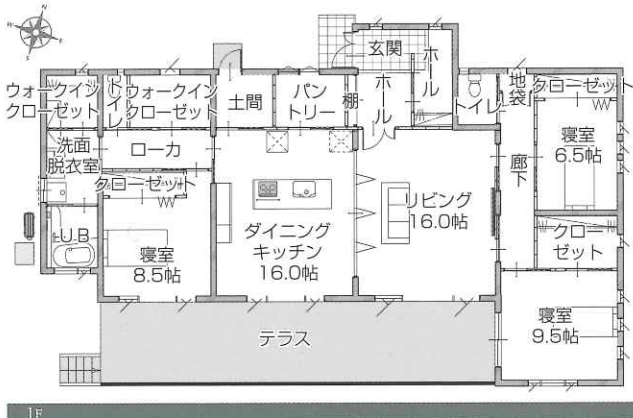


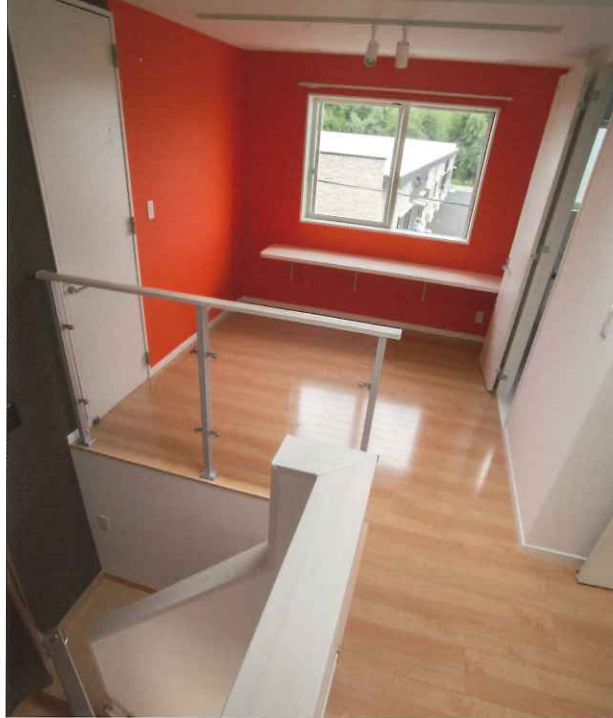
白を基調としたシンプルな室内。



ダイニングキッチンとリビングをわける間仕切りを開けると広々とした空間に。

全体的にクローゼットが多いため収納力が抜群。



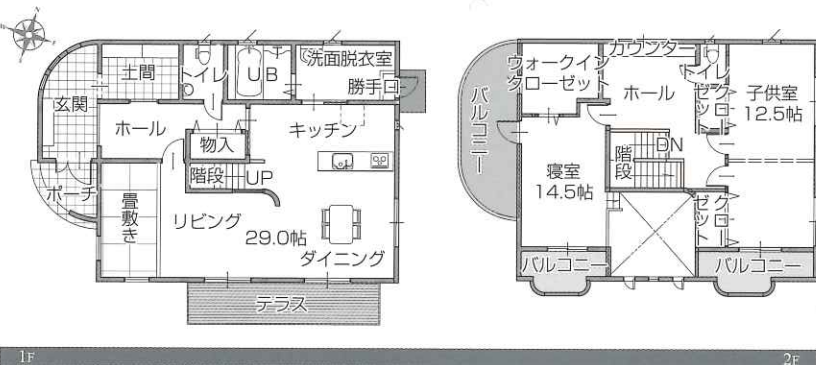


子ども室は将来を見据え用途を変更出来るプランニングに。

階段を上がると鮮やかな赤のクロスが目に入るホールは今人気の高いフリースペースとして活用できる。



鉄筋コンクリートならではの滑らかな曲線で優しく見えるポーチと玄関部分。



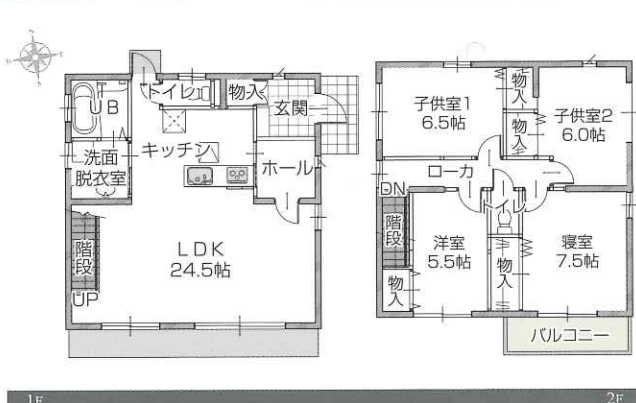
延床面積/160.75㎡【48.6坪】



LDKを中心としたプランニング。コンクリートのありのままの模様がシンプルなデザインにマッチ。



1階は共有スペースが多いため家族を近くに感じることが出来る。



延床面積/115.52㎡【34.9坪】



リビングの階段もコンクリートの打ち放しにすることで落ち着いた雰囲気を生み出している。



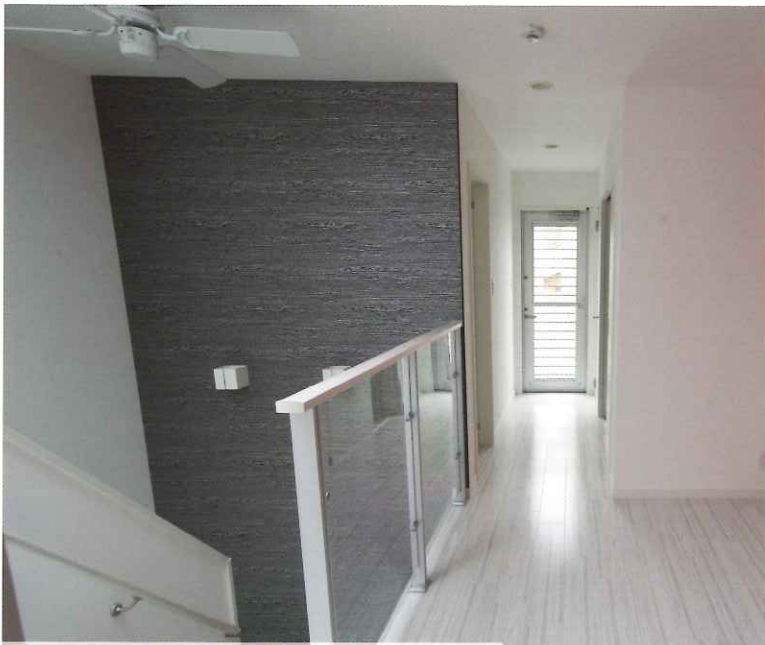
鉄筋コンクリートの重厚感を漂わせる外観。



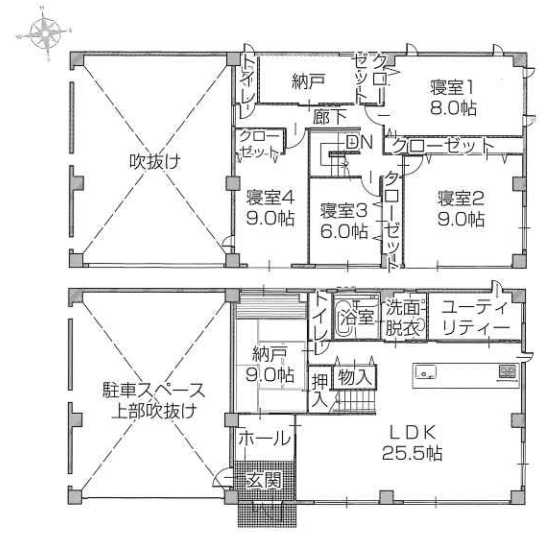
内装は白を基調としシンプルに仕上げている、
キッチン赤色が存在感を出している。



階段下のスペースも押し入れとし、無駄なく活用。



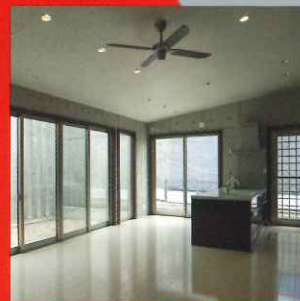
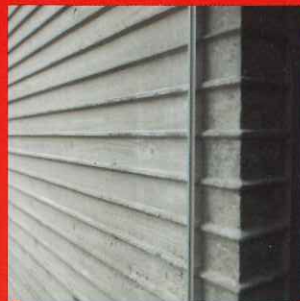
1階、2階共に納戸を設け収納スペースも十分に確保出来るようになっている。



↓ 1F ↑ 2F

延床面積/170.00㎡【51.4坪】

abeisamu.com



安部勇建設