

<http://www.e-shibusawa.jp>



常に一步先、つぎの「当たり前」を考えます。

 **0120-81-4230**

- 本社 〒367-0055 本庄市若泉3-2-7 TEL.0495-21-2100
- 坂戸支店 〒350-0228 坂戸市元町41-1 TEL.049-289-4500
- 深谷支店 〒366-0051 深谷市上柴町東5-1-31 TEL.048-572-6661
- 熊谷支店 〒360-0846 熊谷市拾六間804-2 TEL.048-533-5102



Corporate Profile

常に一步先、つぎの「当たり前」を考えます。

Corporate Profile

会社案内

渋沢

2015.7

地域に安心感をお届けします



高齢化社会に向けて

高齢者向け住宅・施設

社会問題にもなっている「少子高齢化」。

オーナー様が収入を得ることはもちろん、

地域のお年寄りの方が安心して暮らすことのできる

「高齢者向け住宅・施設の土地活用」が注目されています。

様々な「高齢者向け住宅・施設」を企画、設計、施工いたします。

サービス付き
高齢者向け
住宅

有料
老人ホーム

特別養護
老人ホーム

グループ
ホーム

デイサービス

ショート
ステイ

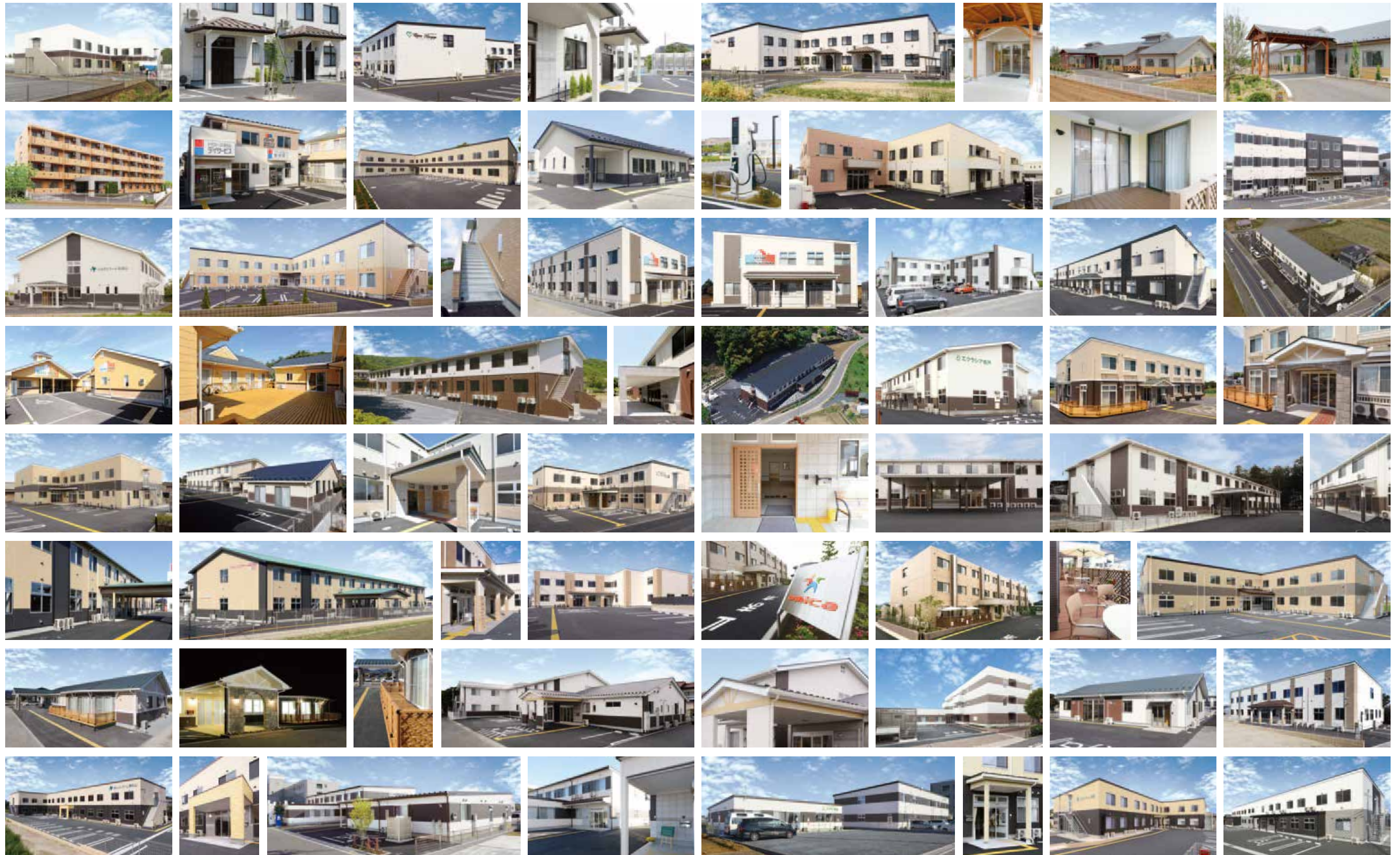
小規模
多機能

etc...

優良な借上運営事業者のご紹介をはじめ、用地取得、各種申請業務なども承っております。

医療・介護事業に携わり、事業の新規開拓・拡大を検討されている方もお気軽にご相談ください。





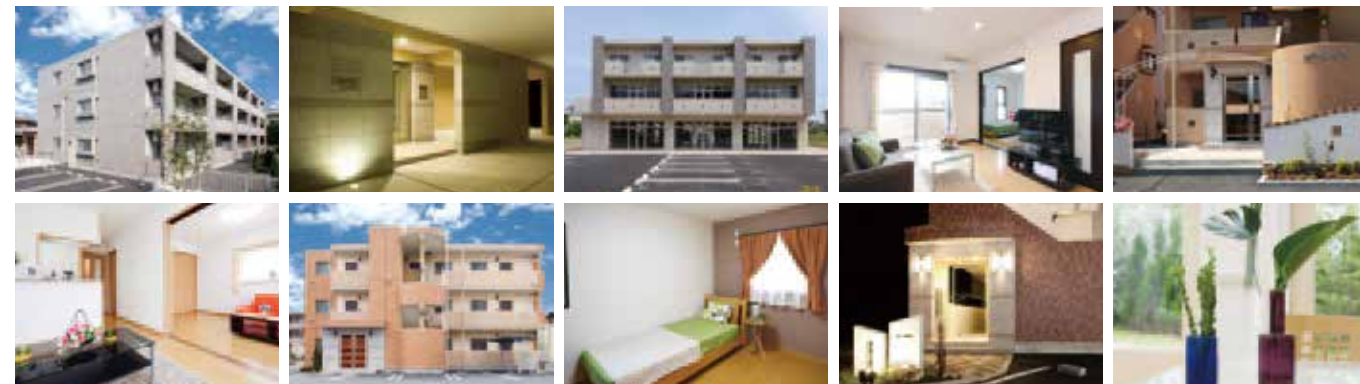
明るい住空間が提供できます

資産価値を最大限に 賃貸マンション

耐火性・耐久性・断熱性・遮音性に優れた、
資産価値の高い鉄筋コンクリート造賃貸マンション。
高い利回りと大きな節税が期待できる、
当社が自信を持ってオススメする商品です。

ユーユーマンション

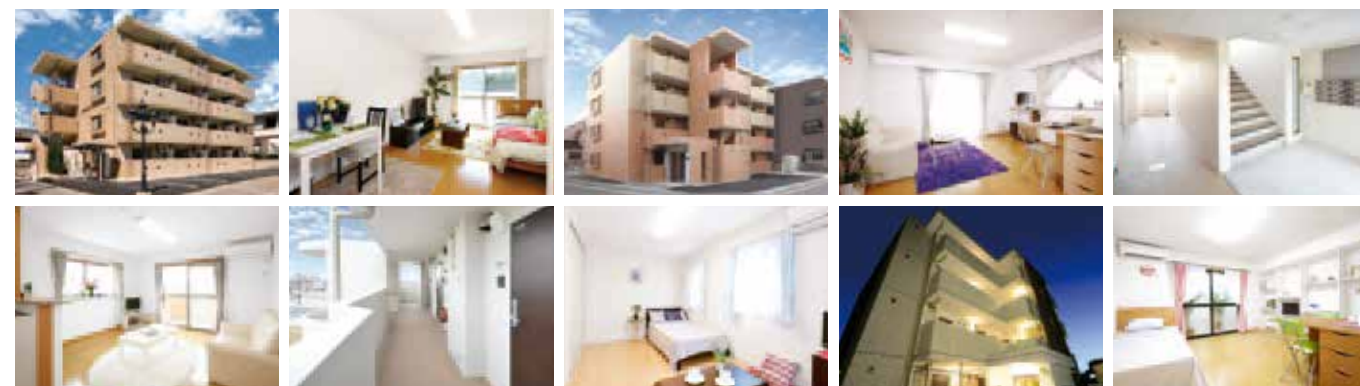
「子、孫の代まで100年マンション経営」をモットーに、
100年を超える高耐久性を誇る収益重視型賃貸マンションを提供しております。
オーナー様のご要望を最大限盛り込んだ、
世界でたったひとつのオーダーメイド感覚でつくる賃貸マンションです。
県内外350棟以上の実績で培ったノウハウで、上質な賃貸マンションを実現します。



常識を覆した逆転の発想 GRANINCOME グランインカム

商標登録 第5218306号

なぜ今まで、このような賃貸マンションがなかったのでしょうか？
10mの高さ制限には3階建てのマンションしか建築できないという常識。
この常識をやぶり4階建てのマンションが誕生しました。
通常の3階建てマンションより150%の高収益を実現する画期的な発想(当社比)。
それが株式会社渋沢が開発した「グランインカム」です。





おかげさまで賃貸マンション
建築実績4500戸達成



末永く大切に リフォーム&リノベーション

賃貸住宅 リフォーム&リノベーション

賃貸住宅は見た目や使い勝手、設備の新しさなどで入居率が大きく変わってきます。より魅力的な物件へと生まれ変わる「リノベーション」の企画・提案・施工も承っております。空室対策の解決策に、お気軽にご相談ください。



マイホーム・各種建物 リフォーム&リノベーション

使い勝手の良い最新設備への交換から、大切な建物を長く美しく保つ内外装リフォーム、間取り変更を行うリノベーションまで、各種承っております。また、耐震工事などもお気軽にお問い合わせください。



笑顔のために できること

医療施設

良い医療施設とはなにか。機能性はもちろん、患者様の立場で考えた医療施設を提案しています。





幸せを広げる

商業ビル・店舗・ホテル など

長年培ったノウハウと経験に基づき、木造から鉄筋コンクリート造まで、ご要望を最大限盛り込んで建築いたします。



次世代を見据えて

環境事業

太陽光発電システム提案&設置

空地や、賃貸マンションの屋上、住宅の屋根などに、太陽光ソーラーパネルを設置いたします。
CO₂削減に貢献でき、環境に優しい太陽光発電システムによる、遊休空間の有効利用を提案しています。



創業者による直筆の社是

お客様の利益を最優先し、 お客様の為をのみ考えます

これは、当社創業以来変わらず受け継がれてきた社是です。
この理念のもと、安心して土地活用を行っていただけるよう
万全のサポート体制を築いて参りました。
多様化するニーズに応えるために、単身者向けワンルーム
マンションをはじめ、ファミリー向けマンション、
戸建賃貸住宅、サービス付き高齢者向け住宅など、
様々なタイプの賃貸住宅をご用意しております。
お客様あっての我々であるということを忘れることなく、
今後も社会に貢献する企業であり続けたいと考えております。

株式会社渋沢
代表取締役 **渋沢和廣**

会社概要

商号	株式会社渋沢
代表取締役	渋沢 和廣
本社所在地	〒367-0055 埼玉県本庄市若泉3-2-7 TEL:0495-21-2100 FAX:0495-24-2961 http://www.e-shibusawa.jp shibusawa@e-shibusawa.com
支店・事業部	深谷支店 / 坂戸支店 / 無添加住宅事業部
登録番号	建設業許可 埼玉県知事許可(特-28)第25954号 一級建築士事務所登録 埼玉県知事登録(8)第707号 宅地建物取引業者免許 埼玉県知事(2)第21844号
業務内容	1. 高齢者福祉施設、賃貸マンション、戸建賃貸住宅、一般住宅、商業施設、 総合建築物の企画、設計並びに施工 2. 火災保険等損害保険の代理業務 3. 前各号に付帯する一切の業務
設立	昭和45年4月1日
資本金	20,000,000円
取引銀行	埼玉縣信用金庫 / 群馬銀行 / 足利銀行
有資格者数	一級建築士(6名) / 二級建築士(14名) / 一級建築施工管理技士(5名) / 二級建築施工管理技士(2名) / インテリアコーディネーター(5名) / 宅地建物取引主任者(5名) / 2級ファイナンシャルプランニング技能士(6名) 他
加盟団体	NPO法人 日本土地活用協議会 / NPO法人 新木造住宅技術研究協議会 / 一般財団法人 サービス付き高齢者向け住宅協会 / 社団法人 日本ツーバイフォー建築協会 / JARFA 日本賃貸住宅事業協同組合 / 日本住宅保証検査機構 / 無添加住宅正規代理店
関連会社	株式会社渋沢不動産 センチュリー開発(不動産部門)

本社



深谷支店
〒366-0051 埼玉県深谷市上柴町東5-1-31
TEL:048-572-6661
FAX:048-571-8245
<http://www.shibusawahome.com>
sibusawa@aurora.ocn.ne.jp



坂戸支店
〒350-0228 埼玉県坂戸市元町41-1
TEL:049-289-4500
FAX:049-289-6077
<http://www.e-shibusawa.jp>
sakadoshiten@e-shibusawa.com



無添加住宅RC常設モデルハウス
(無添加住宅事業部)
〒366-0051 埼玉県深谷市上柴町東5-1-26
TEL:048-573-6760
FAX:048-573-6761
<http://www.shibusawa-mutenka.com>
info@shibusawa-mutenka.com

関連会社 株式会社渋沢不動産 センチュリー開発
〈本庄店〉〒367-0055 埼玉県本庄市若泉3-2-7 TEL:0495-21-2223 FAX:0495-21-9695
〈深谷店〉〒366-0051 埼玉県深谷市上柴町東5-1-31 TEL:048-573-3666 FAX:048-572-6078
<http://www.shibusawa-net.jp> info@shibusawa-net.jp

沿革

昭和23年 6月	埼玉県児玉郡本庄町にて創業 商業施設を主要業務とする	平成18年12月	戸建賃貸住宅「プロフィット」を発表
昭和45年 4月	株式会社渋沢店舗設計事務所設立	平成21年 3月	鉄筋コンクリート造 賃貸マンション 「グランインカム」を商標登録(登録第5218306号)
昭和56年 8月	株式会社渋沢に商号変更	平成22年10月	無添加住宅RC 常設モデルハウスを深谷市に開設
昭和57年 1月	不動産部門を設立	平成23年 5月	サービス付き高齢者向け住宅 第1号竣工
昭和62年 9月	センチュリー開発 株式会社渋沢不動産を設立(不動産部門)	平成23年11月	介護付き有料老人ホーム 第1号竣工
平成 7年 9月	埼玉県深谷市に深谷支店を開設	平成25年 6月	埼玉県熊谷市に熊谷支店を開設
平成 8年 7月	埼玉県坂戸市に坂戸支店を開設		