

会社案内

SKC

齋藤工業株式会社



齋藤工業

社是

工期の厳守
能率の向上
親切な施工

企業概要

会社名	齋藤工業株式会社
所在地	埼玉県さいたま市浦和区北浦和3-6-5
TEL	048-833-1555 (代表)
設立	1924年
資本金	9千万円
代表者	齋藤 恵介
従業員数	120人 (2018年10月現在)

沿革

1924年	浦和にて「齋藤工業所」設立建築請負事業を開始
1954年	鉄筋コンクリート造建築を開始
1963年	「齋藤工業所」から「齋藤工業株式会社」へ、齋藤裕が社長に就任
1977年	齋藤裕が社団法人埼玉県建設業協会初代会長に就任
1978年	創立55周年 齋藤工業新社屋施工
1979年	齋藤裕が社団法人埼玉県産業団体連合会初代会長に就任
1989年	齋藤裕が社団法人全国建設産業団体連合会会長に就任
1997年	齋藤恵介が社長に就任
2008年	齋藤恵介がさいたま市建設業協会会長に就任 (現職)

2024年に創業100周年

次の100年へ 地域に誇れる仕事を

ご挨拶



齋藤工業は大正13年、齋藤雄吉による創業以来、数多くの建築を手がけてまいりました。

現在の建設業に対する社会の要求は時代とともに大きく変化し、建設業は「安定した社会基盤を担う産業」という緩やかな役割を持つようになり、当社としては企業規模の拡大を目指すことより、長年培ってきた実績と技術力をもとに、地に足をつけた堅実で安定した経営を目指しております。

また、豊かで住みやすい地域環境の整備が我々建設業者の使命であることを再認識し、地域社会ひいては地球環境と協調しながら企業活動を進め、人々の生活の「安全・安心」「利便性」「快適性」を追求してまいります。

建物は、大きな財産です。工事は1～2年で完成してしましますが、そこでの生活は完成後も何十年も続くものです。時間の経過とともに劣化し不具合が生じてくる建物を、できるだけ長く維持させる重要性は、近年になって地球資源の節減や環境保全という観点からも、強く認識するようになってまいりました。時代は「スクラップ&ビルド」から「ストック」の時代へと確実に変化しています。そんな中、当社の主力業務である「建築」に加えて、改修事業「リノベーションセンター」も大きな柱として成長しました。

今後においては、創業から1世紀近い歴史と伝統に慢心することなく、継続して技術の研鑽、企業の体質改善、企業倫理の確立を図るとともに、お客様や社会のニーズを的確に汲み取り、それに対応できる企業力の強化を図ってまいります。

取締役社長 齋藤恵介

事業内容

- (1) 建築工事の設計及び施工
- (2) 土木・舗装工事の施工
- (3) 不動産・住宅に関する業務
- (4) 損害保険代理店業務

建築許可番号

国土交通大臣許可（特－２９）（特－３０）第１０２９号

事業所

本社	〒330-0074	埼玉県さいたま市浦和区北浦和3-6-5
東京支店	〒103-0004	東京都中央区東日本橋2-9-2コセイビル4F
埼玉東支店	〒344-0063	埼玉県春日部市緑町6-11-13
埼玉西営業所	〒354-0021	埼玉県富士見市鶴馬3-33-9
朝霞営業所	〒351-0025	埼玉県朝霞市三原2-13-2
蓮田営業所	〒349-0131	埼玉県蓮田市大字根金字後塚950-1

取引銀行

埼玉りそな銀行、武蔵野銀行、埼玉縣信用金庫、北越銀行、東日本銀行、
日本政策金融公庫

品質マネジメントシステム審査登録

登録番号	RQ0453
適用規格	ISO 9001 : 2015 (JIS Q 9001 : 2015)
登録範囲	建築物の設計、工事監理及び施工土木構造物の施工 ("7.3 設計・開発"を除く)

環境マネジメントシステム審査登録

登録番号	RE0150
適用規格	ISO 14001 : 2015 (JIS Q 14001 : 2015)
登録範囲	斎藤工業株式会社及びその管理下にある作業所郡における 「建築物の設計及び施工並びに土木構造物の施工」 に関する全ての活動

平成30年度売上比・施工件数

■ 建築工事

81.8% 38件

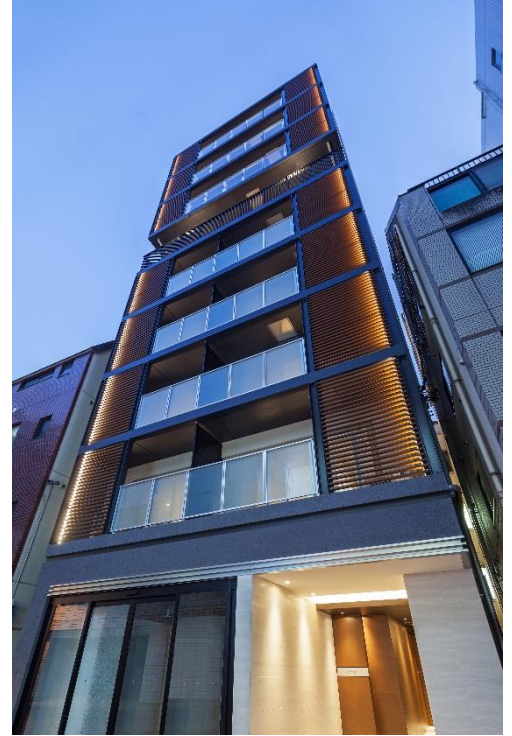
▼ 個人住宅



▲ 介護老人保健施設



▲ 商業施設



▲ 集合住宅



▲ 教育施設

■ 土木工事

10.7% 19件



▲ 河川工事



▲ 道路工事



▲ 地下埋設物布設工事

■ リノベーション工事

7.5% 464件



▲ 内装リフォーム工事
(医院待合室)



▲ 耐震補強工事
(小学校校舎)

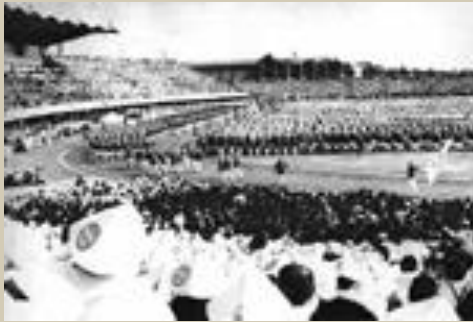


▲ 外壁・屋上防水工事 (マンション)

施工実績



● 浦和競馬場建設



● 上尾運動公園体育館施工
(県内初のJV工事)



● 浦和市民会館施工



● 学校法人秀明学園 設計施工



● 埼玉県議会会議事堂施工

1948



● 埼玉建設会館施工

1965



1967



1968



● 県営与野高層住宅施工
(竹中工務店とJVを組み、県内初の鉄骨鉄筋コンクリート造)

1972



1976



● 浦和市庁舎施工

1979



1981



● 浦和駅西口再開発事業 浦和コルソ施工

1983



1988



● 浦和市立病院施工

施工実績



●浦和警察署庁舎施工



●浦和駒場競技場スタンド増設
(収容人数21,500人に)



●さいたま市大型複合施設内装工事
8階 さいたま市中央図書館 9階 市民活動センター 10階 コミュニティセンター



●戸田市こどもの国施工



●大宮警察署等統合庁舎施工

1990

1994



●浦和商工会議所会館施工

1995

2001



●古民家再生事業

2007

2010



●ちよだアートスクエア施工
(「ストック重視」の時代、廃校を文化芸術センターへ)

2015

2016



●ふじみ野市庁舎施工

2017

2019



●さいたま市立病院 (鹿島建設とのJV)
※2019年竣工予定

過去10年の主な施工物件（官公庁舎）



小学校



大学施設



小学校大規模改修



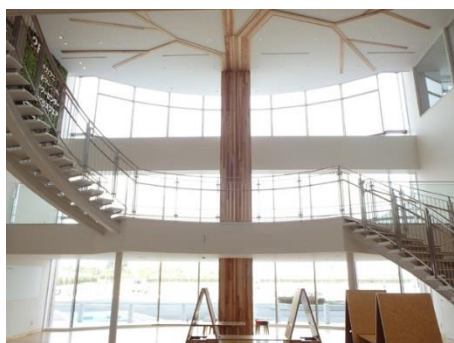
県営団地



公共複合施設



市庁舎



余熱処理温浴施設



消防署出張所庁舎



県営団地

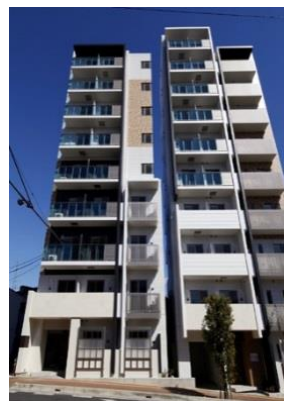
過去10年の主な施工物件（集合住宅）



マンション



マンション



マンション



マンション



マンション



ペット共生型マンション



デザイナーズマンション



デザイナーズマンション



デザイナーズマンション

過去10年の主な施工物件（介護・保育・商業施設）



老人ホーム



保育園



幼稚園



障がい者グループホーム



マンション・音楽ホール



特別養護老人ホーム



老人福祉施設



店舗



物流倉庫、事務所

過去10年の主な施工物件（個人邸）



R C造 2階建



S造 2階建



レンガ蔵及び土蔵修繕保存



R C造 2階地下1階建



S造 3階建



R C造 3階地下1階建



古民家再生



OMソーラー住宅



R C造 2階建

SKC

齋藤工業株式会社

<http://www.saitokogyo.co.jp>

