

“人 生き生き”の街づくりを目指し、 お客様と一生涯のおつきあい。

当社、大成工務株式会社は名古屋市の中心地である中区にあります。

当社の位置する名古屋市を中心とした愛知県は隣接する岐阜県、三重県を含め、中部の経済圏を形成し、中部空港の活用並びに名古屋駅を中心としたトヨタ、三菱重工業などの地元大企業の拠点として、日本経済をリードし得る地域であり、その地域の一員として有機的な結びつきを有しております。

私どもの会社は昭和55年創業の若い会社ですが、それ故に新しいものを採り入れて、柔軟な対応をしながら鋭意努力を致しております。

主に商店建築を手がけ、建築土木工事、不動産取引業、一級建築士事務所としてデザイン、設計、施工並びにそれらに関する複合施設を含めた店舗展開の立地調査、資金計画などのお手伝いをさせて頂いております。

従って単なる建築会社の範囲を越えて企画会社の様を呈しております。

商店建築と言っても色々ありますが、その中でも特に遊技場の建築を多数手がけ、その施工件数は200物件を越えるまでになりました。それに付随して比較的大きな土地物件(3,000坪~8,000坪程度)を媒介させて頂くことから、それ以外のトヨタ関連工場を初め中堅スーパー、ホームセンター、ドラッグストア、レストランなどの工場、商店建築、倉庫、事務所ビル、マンション、ホテルなども手がけております。

また、平成11年頃よりシステム建築を採り入れ、横河システム建築、JFEシステム建築などにより、遊技場建築の工期短縮のノウハウを生かしながら、短い工期で安価な建物を需要家に提供することを目指しております。また、今後を見越してビル、マンション、商店建築などの比較的中規模の建物のリニューアル事業、新しい医療の有機的ネットワークによる医療リース部門にも応えるべく鋭意努力をしております。

今後も変革の多い時代の要求に応えるべく、また、それに呼応して常に新しいものに挑戦し、かつ柔軟な姿勢を堅持しながら、“人 生き生きの街づくり”に貢献できる企業を目指してまいります。

代表取締役

渡邊 好之



お客様とともに歩んでいます。

社 名 大成工務株式会社
 創 業 昭和55年3月（1980年）
 資 本 金 20,000,000円
 役 員 代表取締役 渡邊 好之
 取 締 役 渡邊 大祐、小野 薫、
 渡邊 純子、渡邊 由希子
 所 在 地 〒460-0007
 愛知県名古屋市中区新栄1丁目49番28号
 Tel：(052) 251-5401（代）
 Fax：(052) 251-5402



建設業許可 特定建設業 愛知県知事許可（特-22）第41321号
 一般建設業 愛知県知事許可（般-25）第41321号
 許可を受けた建設業 建築工事業・大工工事業・土工事業・とび・土工工事業

一級建築士事務所 愛知県知事登録（い-24）第10246号

宅地建物取引業 愛知県知事（4）第18327号

事業内容 総合建築工事業・土工事業に関する一切の事業
 一級建築士事務所・宅地建物取引業

年間売上高 33億円

保有資格等 一・二級建築士、一・二級建築施工管理技士、一・二級土木施工管理技士
 積算士、測量士、宅地建物取引主任者、建築経理事務士

沿革

昭和55年 3月 江南市前飛保町栄286番地にて現代表による個人営業
 昭和60年10月 株式会社に組織変更名称を大成工務株式会社とする
 昭和62年 9月 本社を江南市前飛保町栄306番地に移転
 平成15年10月 本社を江南市村久野町上原78番地に移転
 平成27年 1月 本社を名古屋市中区新栄1丁目49番28号に移転
 現在に至る





建築部門

Architectural Section



商業建築・住宅建築

短工期・ローコスト・ハイデザインでお客様のご希望を叶えます

- ・遊技場
- ・ゲームセンター
- ・コンビニ
- ・家電量販店
- ・温浴施設(スーパー銭湯)
- ・携帯ショップ
- ・ホームセンター
- ・立体駐車場
- ・マンション
- ・商品スーパー
- ・レストラン
- ・共同住宅
- ・ドラッグストア
- ・各種飲食店
- ・一般住宅



新築・リフォーム事業

丁寧な打ち合わせと綿密な計画で快適な住環境を創ります



医療リース事業

医院開業時の建築支援リースをいたします

不動産開発部門

Real estate development section

当社独自のネットワークで全国の物件についての情報収集および開発をいたします

一生のおつきあい

未来を見つめた私たちの心



建物を通じてお客様を支えたい。

長く安心して建物で過ごしていただくため、
土地探しからリフォームまでトータルにサポート。

生涯かけてお客様のお役に立つ「With」で

末永く見守りつづける。

それが大成工務株式会社です。



土地探し



設計・施工



アフターフォロー
メンテナンス

街づくりはここからはじまる



お客様と土地との縁を結ぶお手伝い

私たちにとって「土地探し」とは、建物を建築する第一歩であり、

お客様と土地とを結ぶ大切な役割だと考えます。

長年のお付き合いの中からいただく情報や、

旧来より1,000坪内外の大型建築を得意とした数千坪の

大規模不動産から数十坪の一般住宅まで、

ご要望に応じて地盤調査、周辺状況の調査、道路状況・法的規則など、

さまざまな条件を考慮した上でお客様と土地とを

良縁で結ぶお手伝いをさせていただきます。

想いをカタチにするお手伝い



プロの建築家達の手で創り上げる、魅力ある建物づくり。

商業建築、特に大型建築を得意としてきた実績と、今まで培ったノウハウを活かした

「短工期・ローコスト」にて創り上げるプロフェッショナル集団です。

施工では鉄骨造及び鉄筋コンクリート造の建築を

今までのノウハウやシステムを使って、効率的でスムーズに実現。

点検・保守面も考慮した設計を心がけ、

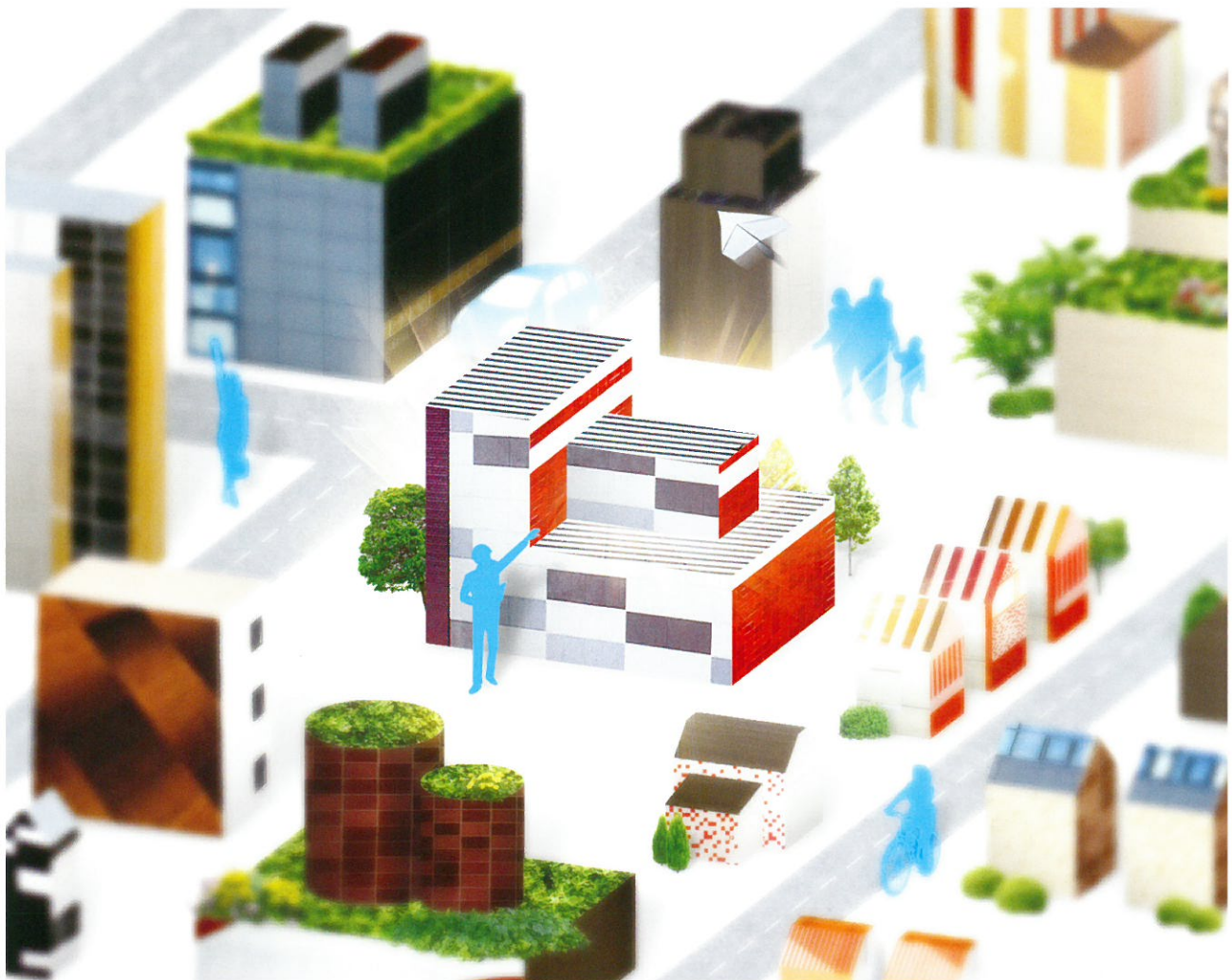
施主様の納得いく「デザイン・空間」をトコトンまで追求します。

みなさまに満足していただくとともに、

魅力ある建物を創り上げていきます。



建ててからが本当の始まり



パートナーからアドバイザーまで
様々な立場でご相談をお受けします。

時にはパートナーのように、時にはアドバイザーのように、

様々なご要望にお応え致します。

迅速にお客様のもとへ訪問できるように、

アフターフォロー専任のスタッフが常駐しています。

また、提携業者とも密に連携することで、

より専門的なご要望にもお応え致します。



住環境に配慮した技術で 新たな価値と個性を



新築もリフォームも快速で快適に
価値ある建物に創り上げます。

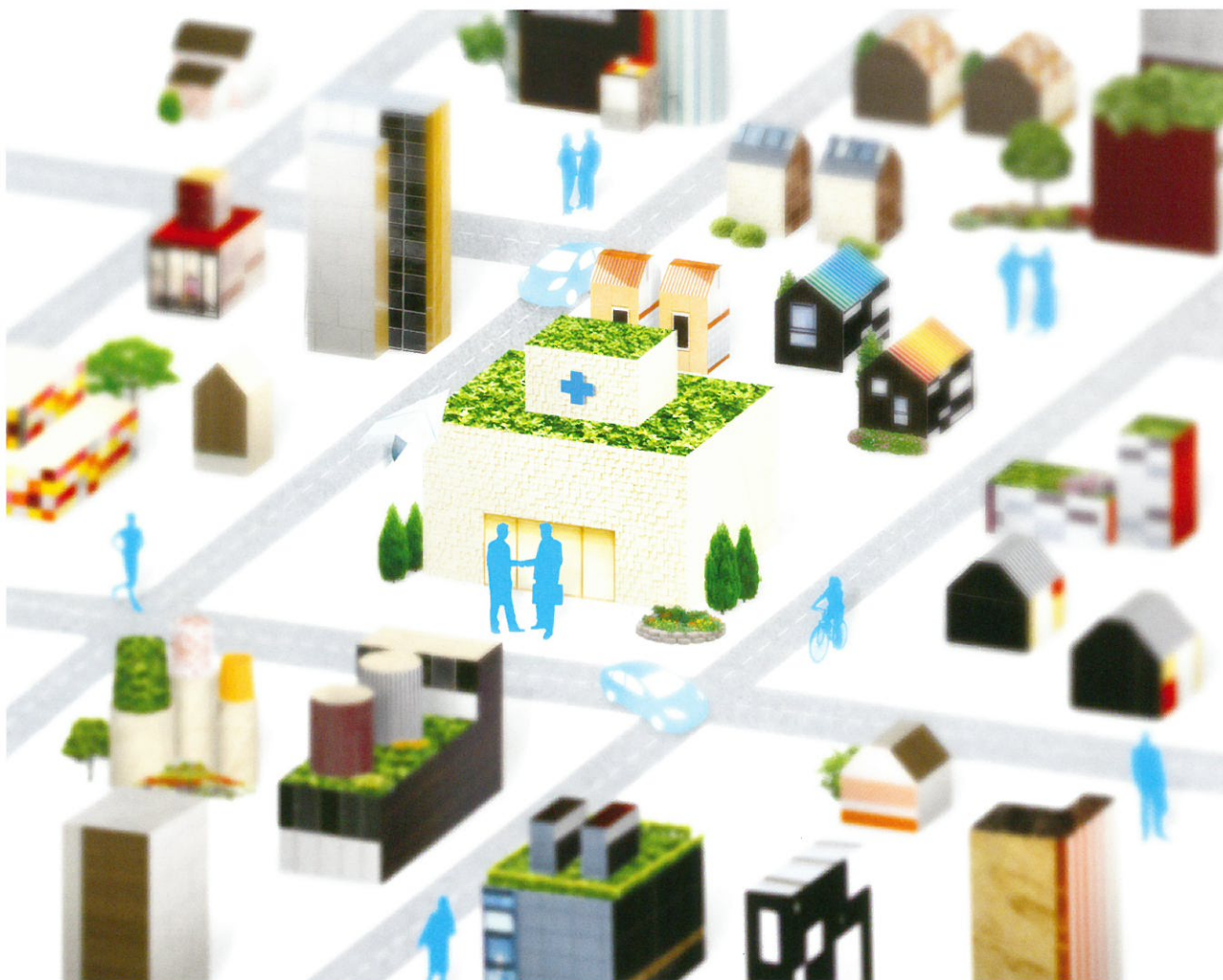
ビル・マンションから一般住宅まで、住む人・働く人のことを考えた
お客様にとって、価値ある満足度の高い建物創りを考えております。

リフォーム事業では従来よりも安価かつ、短工期でリフォームを可能にすることにより
お客様の収益アップのお手伝いをさせていただきます。

リフォームすることで周辺に与える印象もアップし、
住環境の向上にも貢献できます。



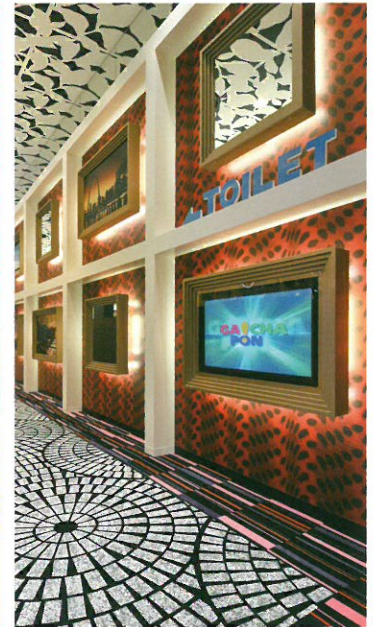
地域に愛されるクリニック創り



地域に根づくクリニック開業のドクターをサポート。

地域医療を担うホームドクター制度の浸透に伴い、
大病院からコミュニティー(地域社会)ごとへ、医療スタイルは変化しています。
そこで、ホームドクターの需要と医院の件数の増加にともない、
医院開業時の建築スタイルも所有からリースへと変化しています。
従来は「土地・建物購入」から「医療器具購入」と多額の費用を必要としますが、
ご要望に応じて土地を含めた建築をさせていただくことで、
ドクターの開業時の初期費用を軽減する支援をさせていただきます。





デザインにこだわった 大型店舗の短工期施工

大型スーパー併設のため近隣住人対策及び、
施工日の規制等の施工管理に徹底的に配慮し完成させた店舗です。
ホール床には、全面絨毯を敷き高級感を演出しました。

物件名：がちやぼん蟹江店
場所：愛知県蟹江町
施工年月：平成23年4月
工期：3ヶ月
建築面積：店舗棟/3,310㎡ 立体駐車場棟/3,800㎡
延床面積：店舗棟/3,270㎡ 立体駐車場棟/7,640㎡

土地探し

施工

アフターフォロー
メンテナンス



短工期でも環境への 配慮は忘れない

店舗併設の遊技場のため、互いに使いやすいよう配置の工夫で付加価値を
向上しました。最新機器導入による新店舗のため短工期でのご要望でしたが、
省エネを考えLED照明のご提案など環境にも配慮した店舗になりました。

物件名：キクヤ島店
場所：岐阜県岐阜市
施工年月：平成23年8月
工期：3.5ヶ月
建築面積：店舗棟/1,810㎡ 立体駐車場棟/1,160㎡
延床面積：店舗棟/2,200㎡ 立体駐車場棟/3,510㎡

土地探し

施工

アフターフォロー
メンテナンス





立地条件に合わせた 臨機応変な施工力

歩道に高木の植樹があり、国道事務所と打合せ後、撤去し店舗としての土地の付加価値を向上させた点や下水道への切替時期と重なり、行政の工事と並行した点等、条件に合わせて柔軟に対応しました。

物件名：紳士服AOKIみよし店
場所：みよし市
施工年月：平成23年9月
工期：3ヶ月
建築面積：640㎡
延床面積：630㎡

土地探し 施工 アフターフォロー
メンテナンス



コストの管理を徹底して 効率的に施工

徹底した予算管理で短期間、ローコストで完成させた店舗です。
隣地アパートや住宅と隣接しているため、騒音対策に配慮して施工しました。
短期間での効率的な作業で、開店時の初期費用軽減のお手伝いできました。

物件名：メガネ赤札堂西春店
場所：北名古屋
施工年月：平成22年8月
工期：2ヶ月
建築面積：330㎡
延床面積：330㎡

土地探し 設計・施工 アフターフォロー
メンテナンス





新しい技術にも早急に対応し 短工期を実現

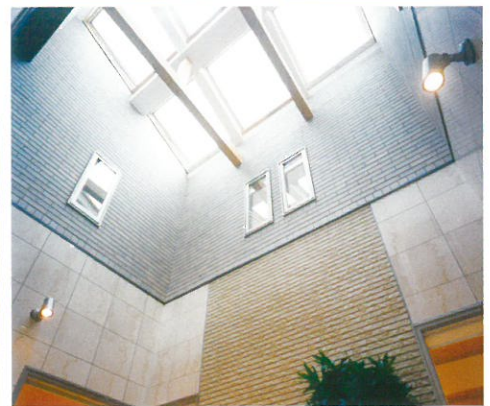
互いの使いやすさを考慮した遊技場併設の店舗です。
どちらの店舗も付加価値を向上させることに成功しました。
回転寿司の最新機器導入ということで新たな設計対応を求められました。

物件名：にぎりの徳兵衛島店
場所：岐阜県岐阜市
施工年月：平成23年2月
工期：2ヶ月
建築面積：310㎡
延床面積：290㎡

土地探し

設計・施工

アフターフォロー
メンテナンス



機能性と快適性を兼ね備えた、 家族の笑顔が光る家

中庭から見上げる吹き抜けの天井から、太陽をたっぷり取り込み
家全体を明るくし、収納場所を多くすることで、機能性もよく快適に過ごせる
住空間を創り上げました。

物件名：M邸
場所：北名古屋九之坪
施工年月：平成15年3月
工期：4ヶ月
建築面積：140㎡
延床面積：180㎡

土地探し

設計・施工

アフターフォロー
メンテナンス

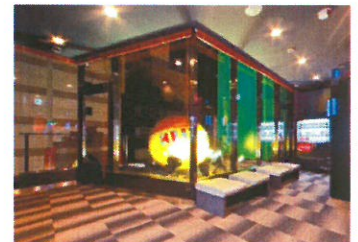


札幌繁華街に建つテナント ビルの全面改装工事

LED照明の提案や最新空調機器の入替等で省エネを実現。
繁華街の狭小地における搬入車両規制の厳しい中において
施工時の工夫により、超短工期で完成しました。

物件名：KEIZ狸小路店
場 所：北海道札幌市
施工年月：平成22年11月
工 期：2ヶ月
建築面積：570㎡
延床面積：4,720㎡

土地探し 設計・施工 アフターフォロー
メンテナンス

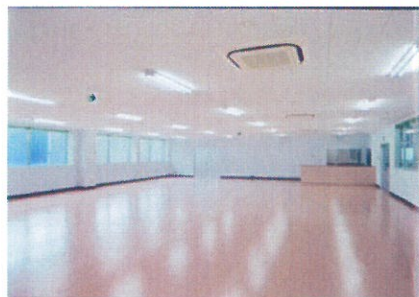


ゴルフ練習場からの変身 ローコストにこだわる建屋

建物は横河システムのシステム建築を採用。
柱の無いロングスパンの梁を実現、店内仕上等の
ローコストを考えた大型パチンコ店です。

物件名：KEIZ岐阜六条店
場 所：岐阜市
施工年月：平成22年10月
工 期：3.5ヶ月
建築面積：店舗棟/2,690㎡ 駐車場棟/2,350㎡
延床面積：店舗棟/2,840㎡ 駐車場棟/4,700㎡

土地探し 設計・施工 アフターフォロー
メンテナンス

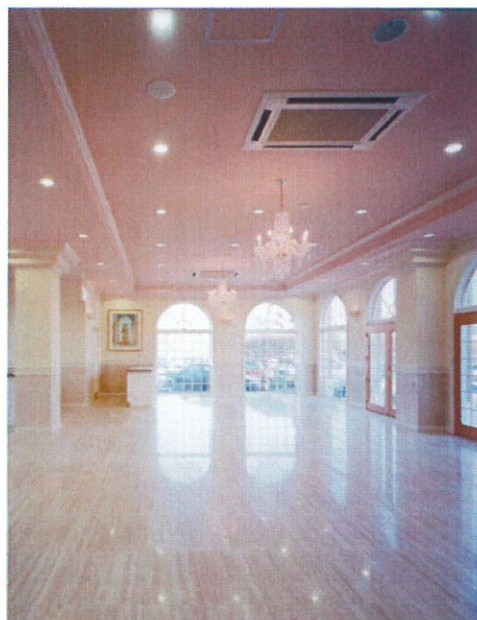


大型工場の短期工事の実現

物件名：アピックス幸田工場
 場所：愛知県額田郡幸田町
 施工年月：平成22年4月
 工期：4ヶ月
 建築面積：9,850㎡
 延床面積：15,700㎡

土地探し 施工 アフターフォロー・メンテナンス

広い敷地を有効利用し、工事をプランニングすることにより短期工事を実現しました。



デラックスな仕様の 研修センター

物件名：教育学会研修センター
 場所：愛知県稲沢市
 施工年月：平成5年11月
 工期：5ヶ月
 建築面積：230㎡
 延床面積：960㎡

土地探し 施工 アフターフォロー・メンテナンス

床・壁は大理石を多用した仕様で、超デラックスな研修センター。外装も内装にあった仕様でサニメントを多用しました。



2004年度

- ライン 増改築工事
- WING玉城店 増築工事
- KEIZ尾張旭店 空調機入替工事
- ミカド半田店 システム建築工事
- たんぽぽ薬局西尾店 新築工事
- KEIZ札幌駅前店 改装工事
- A-FLAG木曾川店 改築工事
- 東宝プラザ一宮店 増築工事
- グリーン薬局小牧店 新築工事
- みんなのたまちゃん 新築工事
- 住吉町 膳 改装工事
- ミカド江南店 増築工事
- コンコルド720 新築工事
- スクエア・フレッサ 新築工事
- KEIZ港店 新築工事

2005年度

- 東宝プラザ千秋店 改装工事
- キクヤ長良店 増築工事
- コンコルド777 新築工事
- がちゃぽん垂井店 改装工事
- マルホン工業(株)静岡営業所 新築工事
- マルホン工業(株)本社営業所 新築工事
- ジャンピングスロットタイキ 改装工事
- KEIZ江南店 新築工事
- コンコルド米津店 改装工事
- 平成観光本社ビル 新築工事

2006年度

- マルホン工業(株)本社 トイレ等改装工事
- キング春日井店 改装工事
- バックス大垣店 改装工事
- STAR師勝店 改装工事
- KEIZ岐阜六条店 新築工事
- ヴェルファーレ六条 新築工事
- キクヤ本店・PLANET店 改装工事
- メイセイ牧之原店 改装工事
- 勢Dining 新築工事
- TAIKI稲沢店 新築工事
- ワイド長浜店 新築工事
- ベガス豊橋店 新築工事
- えちぜん蒲郡店 新築工事

2007年度

- ミカド岐阜岩田店 改装工事
- ドコモショップ岩倉店 新築工事
- シンザン東浦店 新築工事
- ファミリーマート東浦店 新築工事
- KEIZ知立店 改装工事
- コンコルド800一宮尾西インター店 新築工事
- アクアガーデン 新築工事
- KEIZ美濃インター店 改装工事
- ソラシオ津島店 改装工事



2008年度

- ミカド稲沢店 新築工事
- 東鋼管工業(株)名古屋営業所
新築工事
- (株)アピックス幸田町工場
新築工事
- 日本グラスファイバー一宮東工場
新築工事
- キクヤ各務原インター店 新築工事
- ベガストーナー店 改装工事
- ベガス多治見店 改装工事
- KEIZラザウォーク甲斐双葉店
内装新設工事
- みそのマンション上善光B棟
改装・改修工事

2009年度

- 新高円寺ビル 新築工事
- Wコンコルド大垣インター南店 改装工事
- ディスカウントコンコルド 改装工事
- KEIZ金沢店 改装工事
- KING上田店 新築工事

2010年度

- KEIZ 大高店 新築工事
- 大塚整形外科 改装工事
- ロイヤル一宮 新築工事
- メガネ赤札堂西春店 新築工事
- KEIZアピタ伊賀上野店 改装工事
- メガネ赤札堂刈谷店 新築工事
- KEIZ狸小路店 改装工事
- FEEZ茶屋が坂駅前店 新築工事
- にぎりの徳兵衛島店 新築工事

2011年度

- がちゃぼん蟹江店 新築工事
- AOKIみよし店 新築工事
- メガネ赤札堂伊勢店 新築工事
- ミカド稲沢店 SLOT 改修工事
- KEIZ美濃インター店 改装工事
- A-FLAG瀬戸店 増築工事
- バックス 改装工事
- キクヤ島店 新築工事
- キング会館名東店 増築工事
- KEIZ甲斐双葉店 改修工事
- キクヤ長良店 改装工事
- 工場付住宅 改装及新築工事
- 川本鋼材(株)三河営業所 新築工事