

会社案内

株式会社飯島土建

日立市国分町海岸の朝日

## ご挨拶

弊社は、昭和37年創業以来今日まで建設産業を通じ、地域社会発展の一翼を担ってまいりました。これも偏にお取引先をはじめとする皆様のお引き立ての賜物と深く感謝致しております。

昨今、社会は大きな変化の中、私ども建設産業に対するニーズも日々高度・多様化しております。これらの変化に迅速に対応し、お客様のさらなる信頼と満足を得ていくため、社員一丸となって日々研鑽を重ねてまいり所存で御座います。

代表取締役 佐藤利和

## 会社概要

商号

株式会社飯島土建

代表者

代表取締役 佐藤利和

本社

茨城県日立市桜川町2丁目12番12号  
TEL0294-33-1665 FAX0294-38-0675

建設業許可

茨城県知事 特定建設業 一級建築士事務所

資本金

23,000,000円

事業内容

土木・建築・舗装・鋼構造物・塗装工事の請負及び設計施工監理

主要御用命先

海上保安庁第三管区海上保安本部・国税庁関東信越国税局  
文部科学省・農水省・茨城県・日立市役所・日立高萩広域下水道組合  
三菱日立PS(株)・(株)日立製作所・日立埠頭(株)・日本産業(株)  
JX日鉱日石(株)・その他民間業者多数

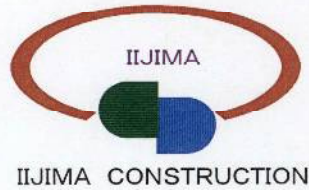
主要取引銀行

常陽銀行 多賀支店  
筑波銀行 多賀支店

受賞表彰経歴

平成元年 日立市長表彰(優良建設工事・滑川公民館舗装工事)  
平成二年 日立市立大久保中学校創立30周年記念表彰  
平成六年 日立市長表彰(優良建設工事・市道3778号線道路改良工事)  
第17回トータルハウジング大賞 敢闘賞(水戸市・Y様邸新築工事)

## シンボルマークのご説明



### 次世代に残そう豊かな環境

弊社は、豊かな環境・人間性の尊重を企業理念に掲げております。ブルーグリーンは自然との調和・公共性・文化性を感じさせる青緑のイメージ、そして外周のレッドは積極性や情熱・人間性、ぬくもりを感じさせる赤で表現し、これらが一体となって成長していく組織を理想とし、アピールしています。

## 会社沿革

昭和37年	佐藤利雄個人にて飯島組創業
昭和60年	有限会社飯島土建に組織変更 代表取締役佐藤利雄就任 資本金20,000,000円
平成 9年	有限会社佐藤建設を吸収 資本金23,000,000円に増資
平成10年	株式会社飯島土建に組織変更
平成18年	株式会社飯島土建一級建築士事務所登録 第A3213号
平成19年	有限会社日本建商を系列会社とする



## 理念・方針

### 社是

「お客様の身になって考え計画し施工する」

### 企業理念

「豊かな環境を創造し社会に貢献する」

「個人を伸ばし人間性を尊重する」

### 経営姿勢

「お取引先のニーズに応える」

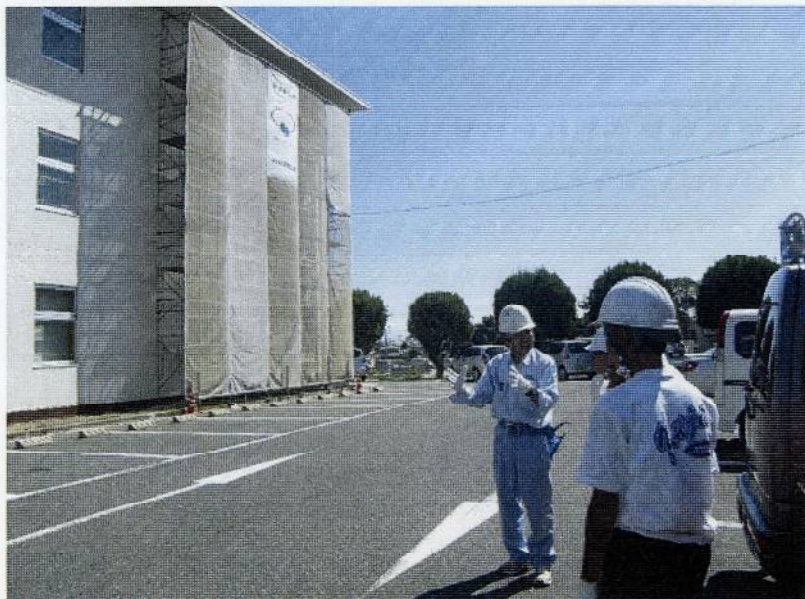
「時代を先取りし新たな需要を創造する」

「社会に貢献する」

### 品質方針

「顧客の満足と喜びを私達は共有する」

## 中学生職業体験



弊社は中学生の職業体験を積極的に受入れています

## 建築工事(住宅新築工事)



Y殿邸新築工事 水戸市 木造三階建

第17回トータルハウジング大賞 敢闘賞受賞

建築工事(事務所新築工事)



事務所新築工事 N株式会社殿



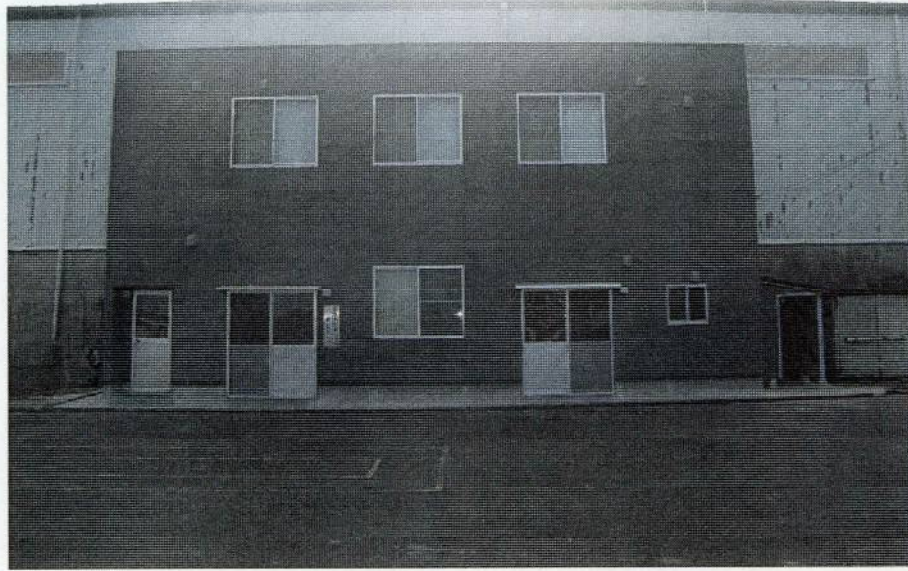
建築工事(休憩所新築工事)



日立港区第五埠頭休憩所新築工事

一般財団法人茨城港湾福利厚生協会殿

建築工事(事務所新築工事)



事務所新築工事 H株式会社殿

建築工事(守衛所新築工事)



守衛所新築工事

C株式会社殿

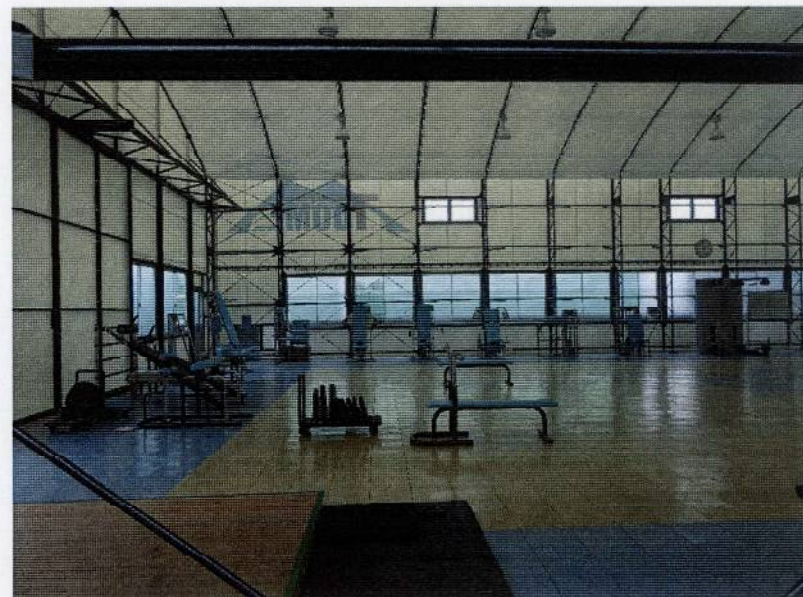
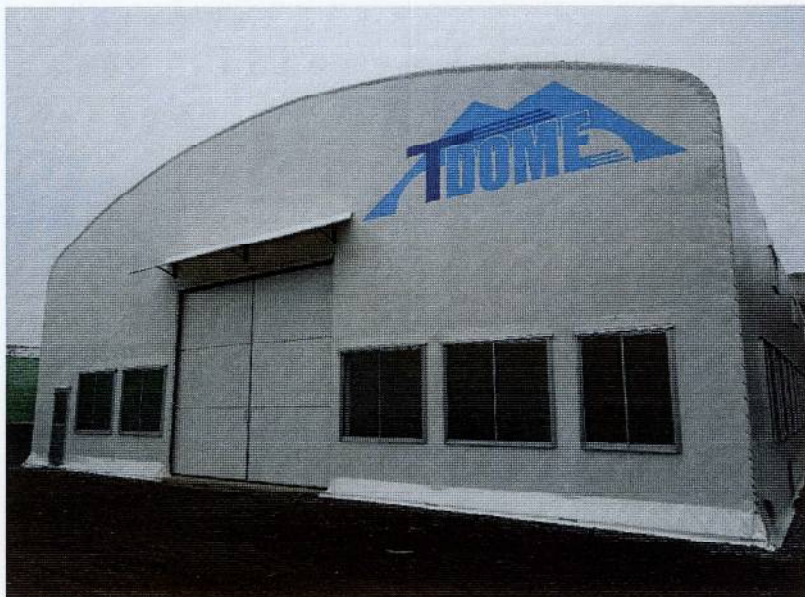
建築工事(事務所新築工事)



事務所新築工事

C株式会社殿

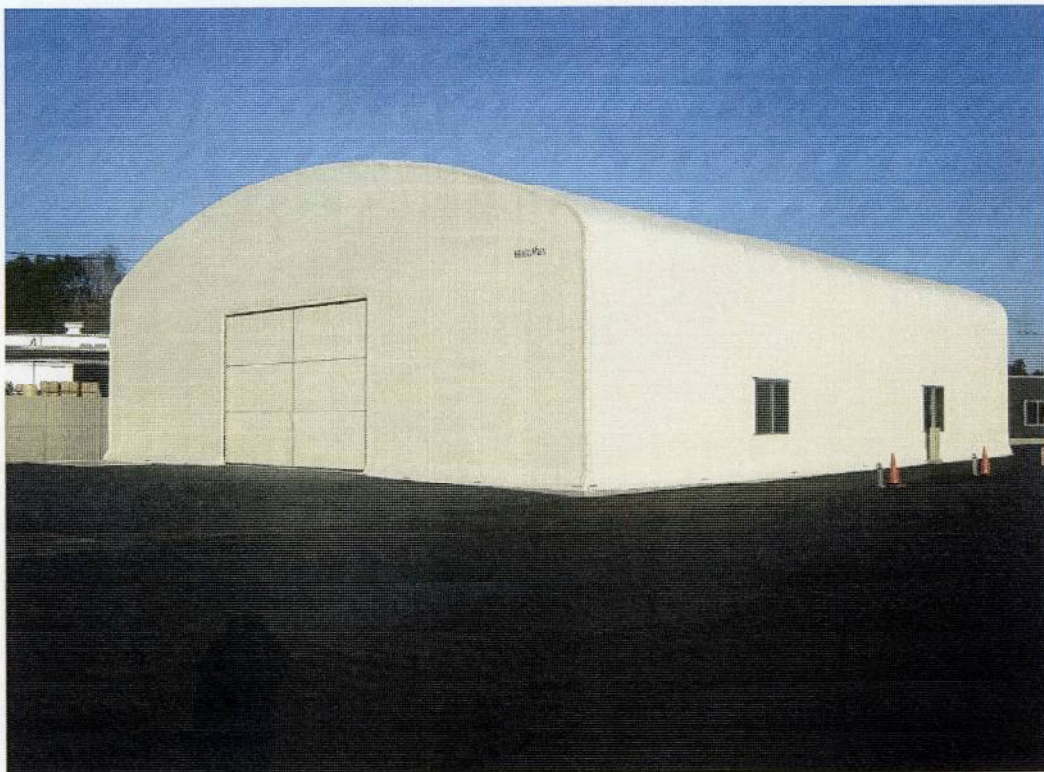
建築工事(新築工事)



文部科学省 TDOOME 新築工事

独立大学法人つくば大学殿

建築工事(車輛整備工場新築工事)

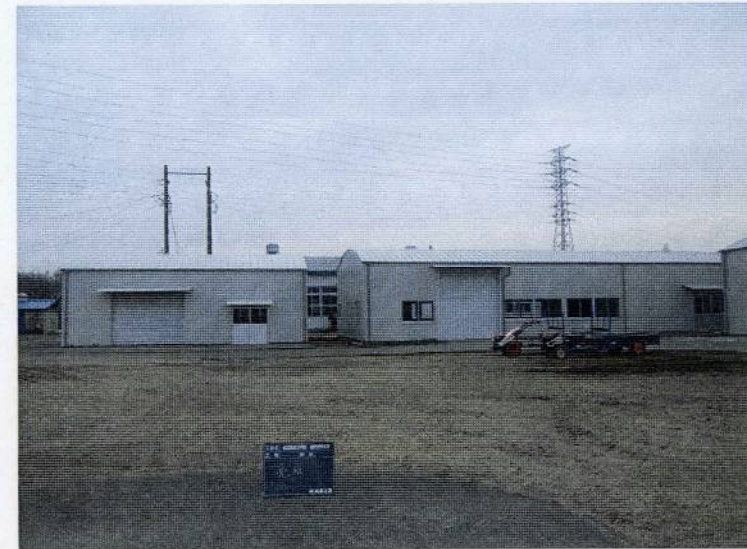
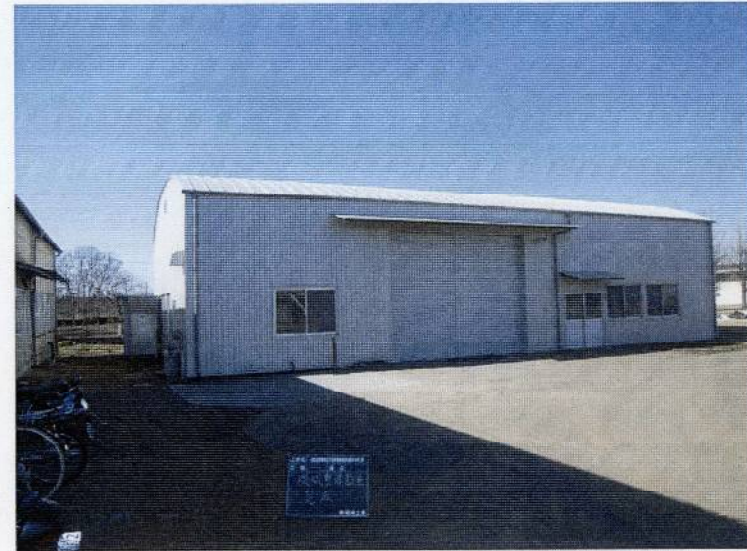
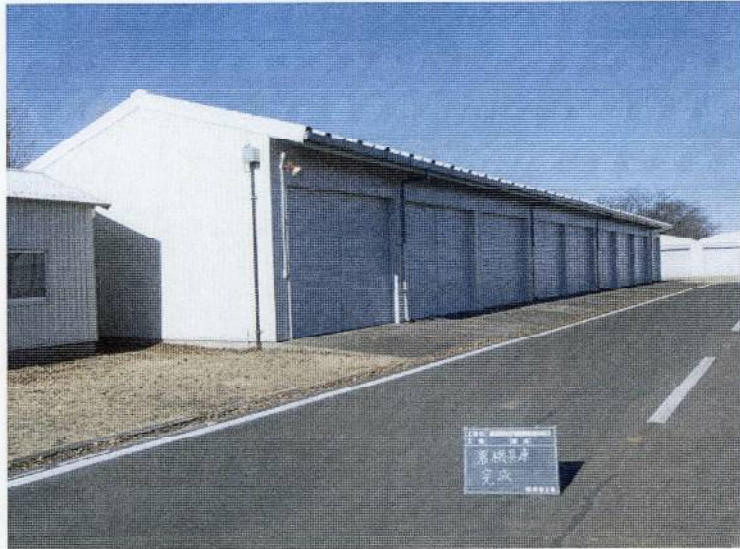


## 建築工事(モータープール施設新築工事)



モータープール施設新設工事 H株式会社殿

## 建築工事(改修工事)



農林水産研修所(水戸)建物改修工事      農林水産省殿



建築工事(宿舎改修工事)



水戸五軒町宿舎大規模改修工事 東京高等裁判所殿

## 建築工事(改修工事)



水戸税務署鉄砲町寮改修工事 国税庁関東信越国税局殿

## 建築工事(改修工事)



A棟



B棟

生乳テントハウス改修工事 H株式会社殿

## 建築工事(震災復旧工事)



日立港区第一保税倉庫土間その他震災復旧工事 床面積3000m<sup>2</sup> H株式会社殿

## 建築工事(雨漏改修工事)



沈砂池・ブロー棟雨漏改修工事  
日立・高萩広域下水道組合殿

## 土木工事(造成工事)



グリーンタウン造成工事 日立市殿



藤井山新昌寺殿霊園造成工事 福島県本宮町

土木工事(宅地整備工事)



石岡南台地区115街区宅地整備その他工事

独立行政法人都市再生機構首都圏ニュータウン本部殿

## 土木工事(道路工事)



県道日立・いわき線道路改良工事 茨城県殿



国道245号線バスレーン設置工事  
茨城県殿



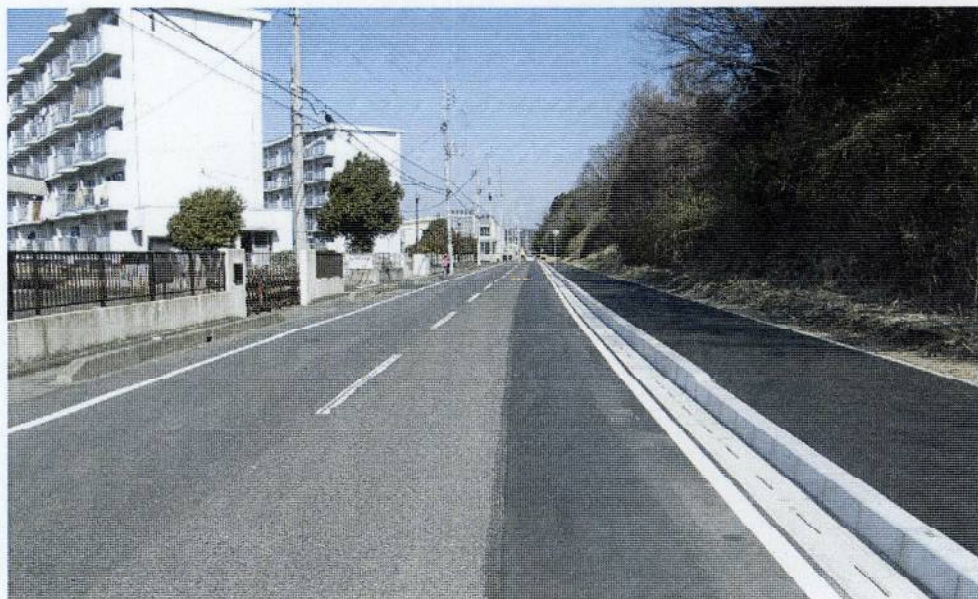
石名坂バイパス道路新設工事 日立市殿



土木工事(道路・歩道工事)



市道4863号線舗装整備工事 日立市殿



市道7175号線歩道整備工事 日立市殿



市道7175号線道路改築工事 日立市殿

# 土木工事(都市排水・下水道・河川工事)



下水道 推進工事 日立市殿



一級河川 茂宮川河川改修工事 茨城県殿



下水道 立坑工事 ケコム工法 日立市殿



日立市内幹線排水工事 日立市殿

## 土木工事(河川工事)



一級河川 茂宮川 河道整正工事 L=500m 茨城県殿

## 土木工事(港湾工事)

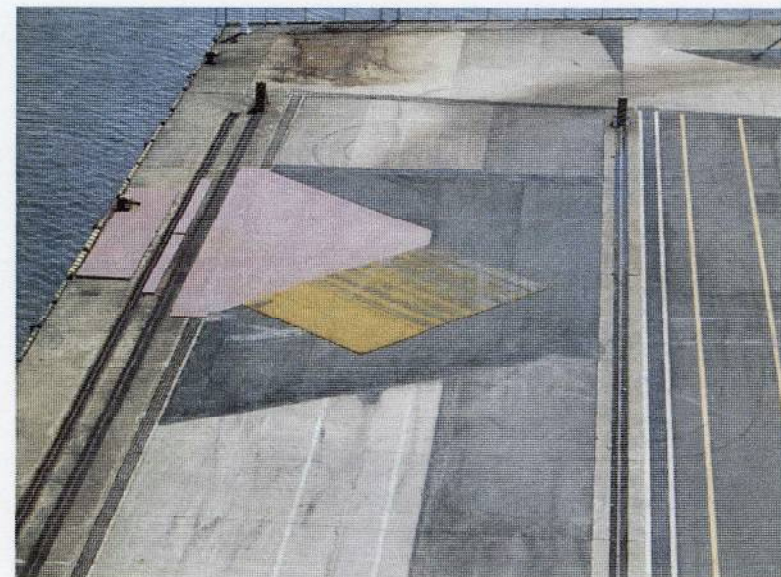


日立港 第1・2埠頭構内コンクリート舗装工事  
茨城県殿



防波堤上部改良工事 久慈漁港 茨城県殿

土木工事(港湾工事)



ランプウェイ受台増設工事 日立港第4埠頭C・Dバース 茨城県殿

## 土木工事(船舶関連工事)

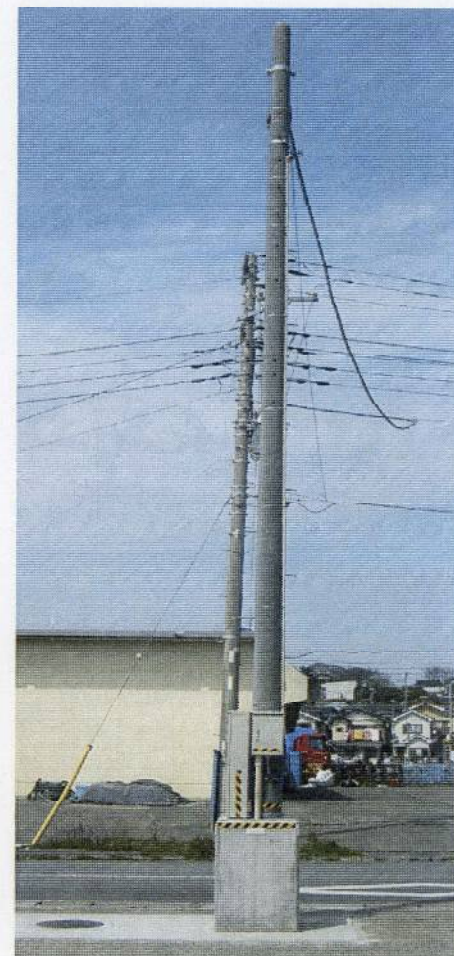


日本最速・最大の貨物フェリー「ほっかいどう丸」ランプウェイ受台新設工事 k株式会社殿

## 土木・建築工事(船舶関連工事)



弊社考案電源ボックス



最新鋭「巡視船あかぎ」船艇基地整備工事 海上保安庁第三管区海上保安本部殿

土木工事(急傾斜・法面工事)



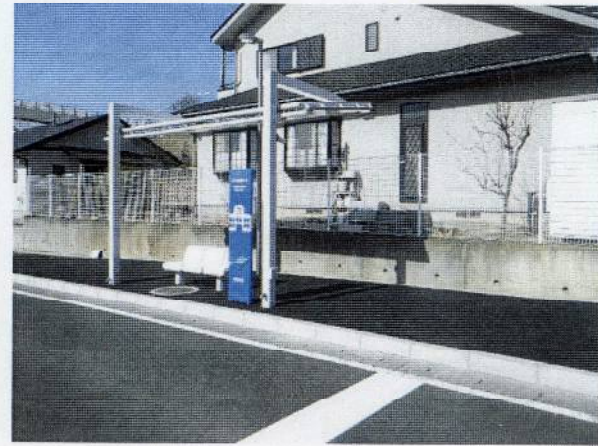
浜の宮法面工事 日上市殿



東町急傾斜工事 H=16m 日上市殿



## 土木工事 (BRT工事)



ひたちBRT

日立商業高校バス停留所増設工事 日立市殿



# 土木工事(公園整備工事)



おおくぼ児童公園整備工事 日立市殿

土木工事(舗装工事)



久慈町地内歩道整備(その3)工事 日立市殿



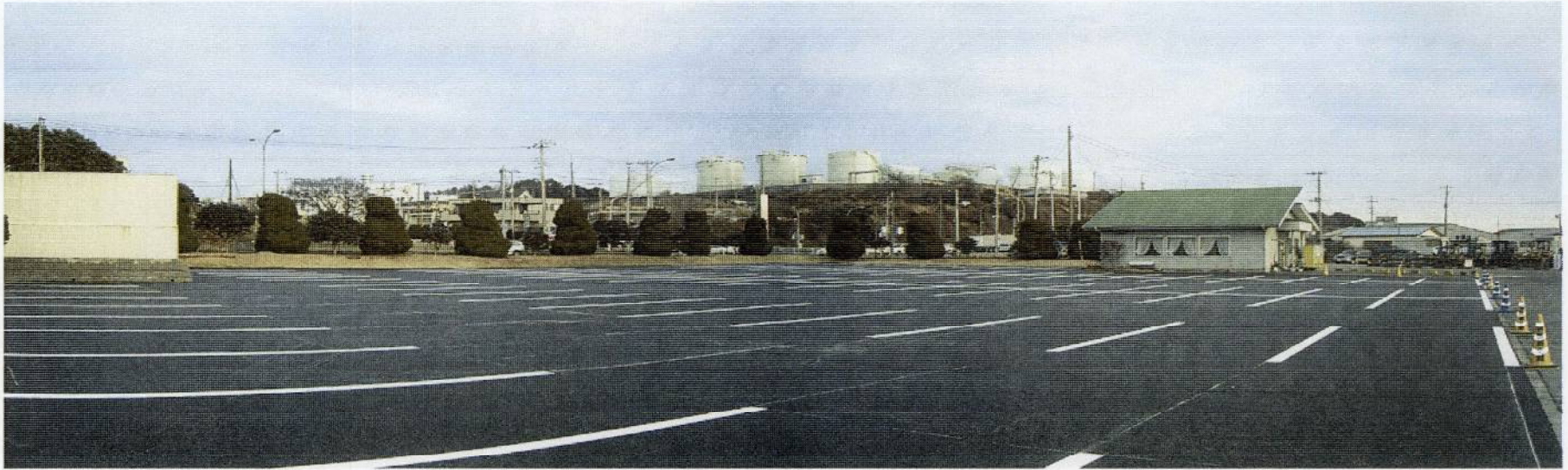
市道7710号線舗装整備工事 日立市殿



市道7号線外1線舗装打替換工事 日立市殿



## 土木工事(舗装工事)



本社駐車場舗装工事 4000m<sup>2</sup>

H株式会社殿