



株式会社 門倉組

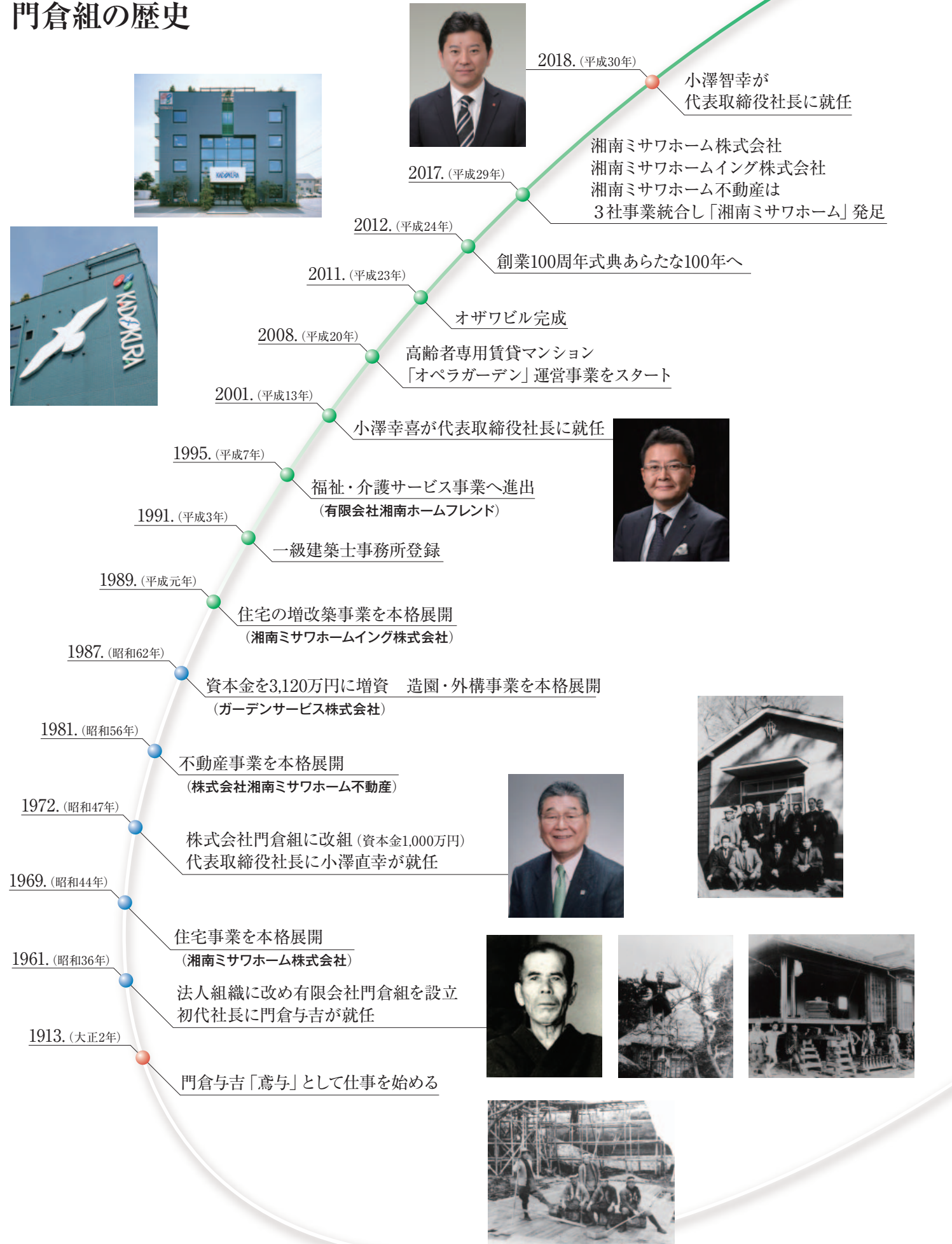
CORPORATE PROFILE



株式会社 門倉組

[www.kadokura.jp](http://www.kadokura.jp)

# 門倉組の歴史



辻堂駅が開設される3年前  
門倉与吉というひとりの鳶が  
この湘南に仕事を始めた  
名は『鳶与』  
その情熱と心意気を  
今も変わらず受け継いで



大正5年に開設した辻堂駅

## 湘南のまちづくり・ひとづくり

## お客様の笑顔を守り続ける企業として

## 次世代への責務を果たす豊かな街づくりを提供します



1913(大正2)年の創業以来、私たち門倉組は「まちを愛する 人に役立つ」を合言葉に、次世代へ繋がる人を大切にした企業づくりをベースに地域のお客様へ永続的に貢献していく企業活動に努めてきました。

私たちは、豊かな街づくりを通して、お客様の生活環境に快適性や価値向上をもたらすだけでなく、非常時でもお客様の命を守るために、品質を徹底的に追求した「安全で安心」な施工を重視しています。

私たちが考える街づくりでは、次世代への責務を果たすため、地域の価値を高めるアフターメンテナンスを強化しながら、時代のニーズに応えられるよう、これからも常に進化し続けていきます。

あわせて、女性の活躍を中心としたダイバーシティへの取り組みをさらに進め、パートナー企業とともに総合力を高めていくことで、地域の活性化に貢献していきます。

100年以上の歴史を誇る老舗企業として、「社員皆の働きがい」を探求しながら、社会貢献を果たすために、より豊かな街づくりをお客様に提供していきます。今後とも変わらず門倉組にご期待ください。

株式会社 門倉組  
代表取締役 **小澤 智幸**

ふれあいを築く、こだわりを建てる  
人とまちに熱中の門倉組。



- Communication**  
真にお客様に喜ばれることを  
生きがいとし、コミュニケーションを大切にします。
- Creativity**  
物づくり、家づくりのプロとしての  
創造性を発揮します。
- Culture**  
より快適な環境を追求し、  
より豊かな生活文化に貢献します。

### 【企業理念】

社員みんなの働きがいで  
パートナー企業との共生と  
お客様の笑顔をつくります。

### 【企業目的】

企業は本来、会社を構成する人々の幸せの増大のためにあるべきです。門倉組は、社員が共に学び成長しながら、より一層の幸せを感じるような会社をつくります。同時に、その活動が永続することにより、まちづくり・ひとづくりにおける様々な分野でも社会に貢献したいと思えます。会社の永続は、お客様を守り続ける100年企業としての責任でもあります。したがって、売り上げや利益の大きさよりも、会社が常に輝きながら末広がり永続することに努めます。



## 湘南を知り尽くしている門倉組だからこそできるご提案 企画から設計・施工、アフターメンテナンスまでサポートいたします

### 建築・建物再生・土木の3分野で 環境づくりと街づくりに貢献します

門倉組では、福祉・医療施設、工場、商業ビルの新增築工事を行う建築事業、建物の修繕・改修工事を行う建物再生事業、道路や河川の改修、宅地造成を行う土木事業の3つの事業体制でお客様のご要望とニーズにお応えします。これまで神奈川県湘南エリアの法人様、また数多くの公共

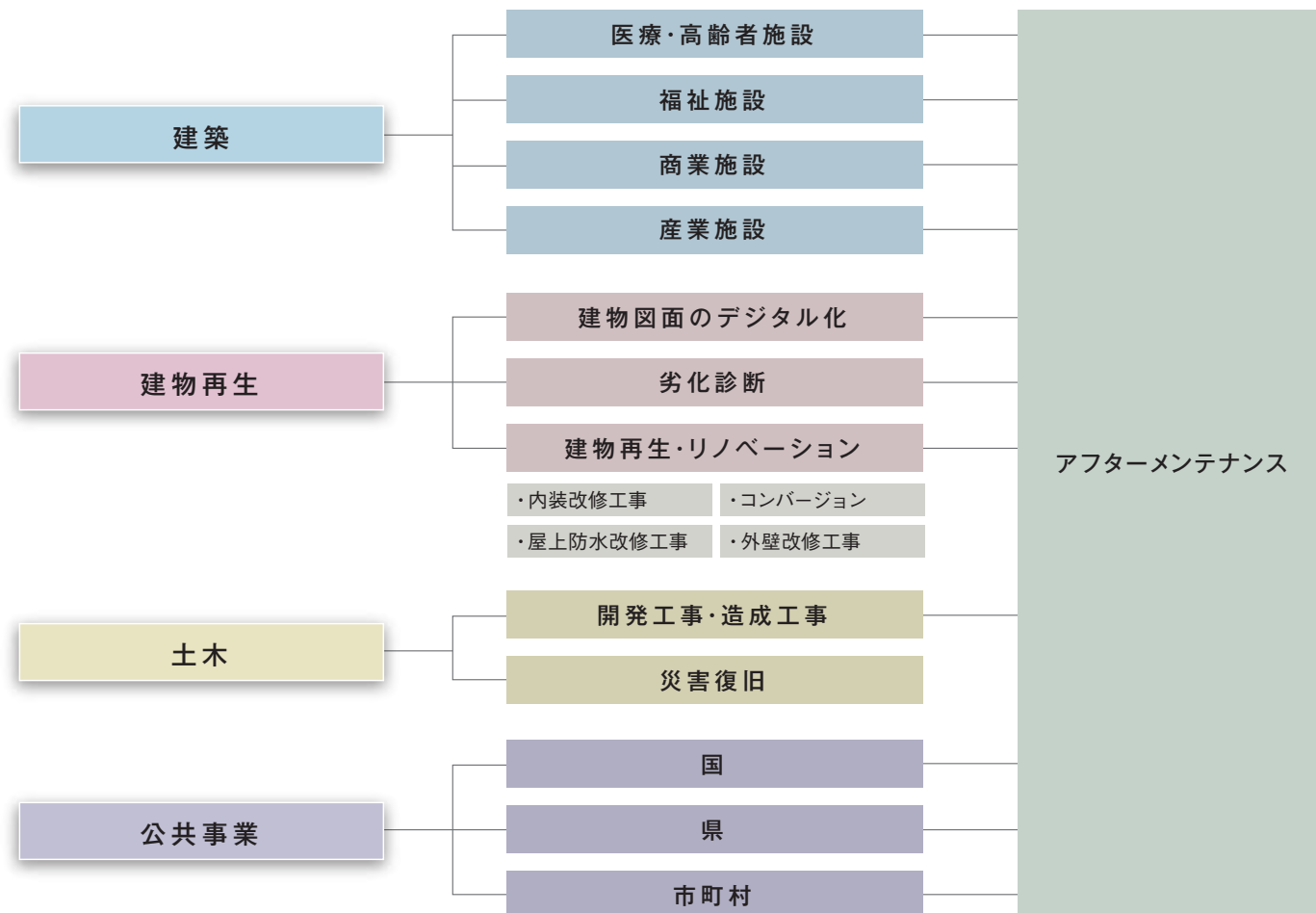
施設の工事にも携わらせてまいりました。地域に根づいた総合建設会社として市場を適切に把握し、真の不動産価値を実現するご提案をさせていただきます。企画・設計・施工には、それぞれの分野の有資格者が対応し、施工中の品質管理についてもより正確で効率の良い管理体制の保持に努めています。

### お客様と共に 末永く大切な建物を守ります

建物の資産価値を守り続けるためには「定期点検」と「メンテナンス」が必要となります。当社では時期に合わせた定期点検サービスを実施し、状況の変化に応じた早めのメンテナンスをご提案いたします。また『アフターメンテナンスは24時間365日対応』しており、緊急の場合には地域に

根ざした会社ならではの迅速な対応をいたします。建物のプロとしてお客様の建物をバックアップし、サポートし続けることが当社の使命でもあります。建物の完成後もお客様とのコミュニケーションを大切にして、常にお客様の身近な存在でいます。

### 事業内容



### 商圈マップ



# 住まう人、集う人に快適さを オーナー様に不動産価値を還元する次世代に残る建物づくり

## 医療・高齢者施設

超高齢社会と言われる今、有効な資産活用として医療・高齢者施設による土地活用があります。高齢者施設はマンション建設とは異なり、様々な形態があるほか、運営会社の選定が非常に重要な要素にもなります。門倉組では豊富な実績から、様々なリスクを最大限回避できるよう、事業のご提案に努めます。

## 福祉施設

益々需要の高まりをみせている老人介護施設や障がい者施設、保育園などの施工を手掛けてまいりました。資産活用をお考えの土地オーナー様と、事業用地をお探しの運営会社様とのマッチングから事業化までのプロセスを踏み、安全性は勿論、施設利用者の目線で隅々にまで気を配り、『安心』・『安全』・『快適』な福祉施設を提案してまいります。

## 商業施設

湘南エリアにふさわしいスタイリッシュな商業施設の建設を数多く手掛けてまいりました。これまでの実績と周辺環境の徹底的な調査、またテナント企業の豊富なデータにより、オーナー様とテナント企業双方の橋渡しとなり、お客様のご要望に合ったテナント事業をプロデュースいたします。

## 産業施設

オーダーメイド感覚のシステム建築や、将来的なライフサイクルコストを軽減できる建築・構造・設備設計を総合的にご提案します。効率化を図って生産性を上げたい、ランニングコストを軽減したい、建てた後のメンテナンスが心配など、お客様のお悩みを多角的に解決します。

### ■施工実績 医療・高齢者施設



**S・M・Cメディカルビル**  
診療所・物販店舗(調剤薬局)  
鉄筋コンクリート造地上3階建て  
延床面積:1510.14㎡  
(有)阿倍興治建築事務所



**特別養護老人ホーム  
藤沢富士白苑**

特別養護老人ホーム  
鉄筋コンクリート造  
地上3階建て  
延床面積:7909.58㎡  
(株)光建構造設計事務所



**山口クリニック**  
店舗・診療所  
鉄骨造 地上2階建て  
延床面積:342.64㎡  
(有)アルボス

### ■施工実績 児童福祉施設



**社会福祉法人翔の会 生活介護事業所ちがさきの木魂**  
生活介護事業所  
鉄骨造 地上2階建て  
延床面積:1,407.81㎡  
(株)新環境設計



**綾瀬いずみ保育園**  
保育所(定員90名)・子育て支援所・  
学童保育所  
鉄骨造 地上2階建て  
延床面積:1,166.27㎡  
有限会社 スタジオパハウス  
撮影者:井上隆司  
(株)日比野設計



**富士見保育園**  
保育所(定員143名)  
鉄筋コンクリート造  
地上2階建て  
延床面積:1060.38㎡  
雄設計室

### ■施工実績 商業施設



**魚華**  
飲食店  
鉄骨造 地上3階建て  
延床面積:467.94㎡  
(株)南條設計室



**KING BLDG**  
貸店舗・貸事務所  
鉄筋コンクリート造  
地上5階建て  
延床面積:632.10㎡  
(株)門倉組  
一級建築士事務所



**藤沢商工会館 ミナパーク**  
事務所・物販・飲食・集会場  
鉄骨造 地下1階地上6階建て  
延床面積:5,968.68㎡  
(株)平山建築設計事務所

### ■施工実績 産業施設



**工場**  
鉄骨造 地上2階建て  
延床面積:2,248.50㎡  
(株)深沢義明設計事務所



**大栄株式会社**  
テクニカルセンター  
鉄骨造 地上2階建て  
延床面積:3,453.09㎡  
(株)門倉組 一級建築士事務所



**藤沢工機(株)第二工場**  
工場  
鉄骨造 平家  
延床面積:847.38㎡  
(株)門倉組一級建築士事務所

# 建築のプロならではの発想と技術で 老朽化した建物を再生させ、付加価値をつけるリノベーション事業


## 再生・リノベーションの提案とは

快適な環境を保全するため、また限りある資源を有効かつ安全に活用していただくために、豊富な再生・リノベーション技術をご提案します。

大規模改修及び修繕工事は、新築当初の機能が時代のニーズに合わなくなり、低下してしまった収益性と機能性を

向上、回復させることで、資産価値を維持向上させるものです。建物老化が及ぼす第三者への被害防止措置としてもこれからは重要な課題です。門倉組ではまず、建物所有者の安心・安全のため、定期的な建物劣化診断をおすすめします。建物劣化診断の結果によって、最善の再生・リノベーション計画をご提案します。

**屋上防水(アスファルト露出シート防水)**



長年の雨風、紫外線による経年劣化から防水層を形成しているシートが裂け、雨漏れ発生。

**防水改修(塩ビシート機械固定式)**



費用を必要最小限に抑えるため、既存防水層は悪質な部分のみ除去および処置を施し、その上から新しい防水層を形成する手法での改修。

再生

**外壁仕上(コンクリート吹付塗装)**



経年劣化による外壁仕上げへの症状は様々です。クラック(ひび割れ)、剥離、さらには躯体への雨水浸入による鉄筋の錆は重大な劣化症状です。

**仕上げ改修(下地処理後塗装)**



劣化症状の最も多いのがクラック(ひび割れ)です。放置すると重大な劣化症状を引き起こしてしまいます。安全に長く維持保全できるよう、適正な処置を施します。

建物ドクター推奨「建物カルテの電子データ化」

**修繕履歴がとても大切なんです**

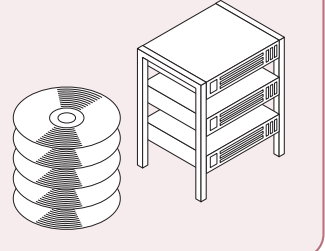
- 設計図書・求積図・公図
- 工事請負契約書・覚書
- 協定書
- 修繕履歴書
- アスベスト含有無
- 賃貸契約書
- etc.

ご所有物件の大切な書類を電子化し、長期保存管理します。紙ベースでの書類は年月を重ねるとカビや日焼けなどにより、破れたり文字が消えたりします。建物修繕、増改築の際や土地建物売買取引の際に必要な大切な書類を個人で長期間安全に保管する事は大変です。膨大な紙書類をスキャンし、電子化することで、コンパクトで保存しやすく、また必要となったときも簡単に取り扱えるようになります。

まとめてスキャン

紙ベースで保管

**■ 建物カルテ 電子データ化 CD-ROM サーバー内へ保存**

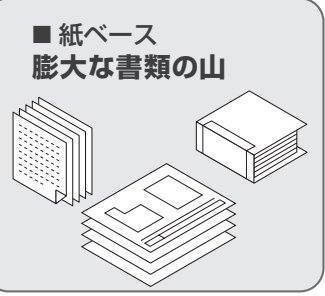


**こんな時**

- 建物修繕やろう!
- 増改築しよう!
- 売却しよう!
- 息子に譲渡しよう!

必要なものだけプリントしよう

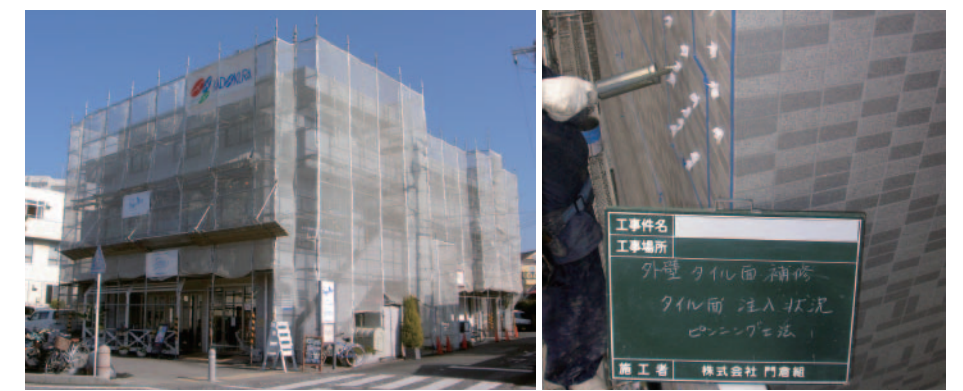
**■ 紙ベース 膨大な書類の山**



- 書類はどこにしまったかな?
- 設計図破れてたなあ
- いつ修繕したかな?

## ■施工実績

**再生・リノベーション ご提案事例**  
本物件は、「建物劣化診断」をさせていただきました。今後の修繕計画を検討した提案書を基に大規模修繕工事を行い、建物調査からの早期対策を効果的に行うことができた物件です。屋上防水は、10年、20年先を見据えた材料の選定など建物が長く・安全に・安く、維持保全できる提案をさせていただきました。またオーナー様からは、工事中の入居者に対する当社のきめ細やかな配慮が「安心して任せられて良かった」とのお言葉をいただきました。



大規模補修工事

アンカーピンニング工法による修繕状況

## 道を通らせ、トンネルを掘り、宅地や公園を造る 暮らす人の笑顔を思う街づくり

事業検討段階からのお手伝い

### ■ 開発工事・造成工事

安心して暮らせる街づくりに必要な道やトンネル、擁壁、緑地、公園など、そこに暮らす人々の快適な生活を思い描きながら、確かな技術と真心で工事に当たっています。これまでに携わった宅地造成は800区画以上。ミニ開発から、大規模開発まで、自社による施工でご要望にお応えします。



次世代の技術者も活躍

### ■ 施工実績 宅地造成



鎌倉市佐助 宅地 工種:造成 規模:1,200m<sup>2</sup>



鎌倉市佐助に竣工した4区画の分譲地です。前面道路からの高低差が10m程あり、急傾斜工事・擁壁工事・地下車庫工事など、多工種の造成工事でした。古都鎌倉のイメージをコンセプトとし、石積擁壁の壁面には様々な大きさの御影石を採用、高級感のある擁壁が仕上がりました。また地下車庫の壁面やシャッターの仕様、宅盤のシートにいたるまでこだわりを追求し、完成後は早期に完売し、お客様に大変ご満足いただける分譲地となりました。

### ■ 施工実績 トンネル工事



藤沢市羽鳥 宅地 工種:造成 規模:2,606m<sup>2</sup>



国道134号線 湘南の森トンネル(上り線)  
トンネル・橋・道路 規模:400m

## 多くの人々が利用し、その時代を反映する 建物や場所をつくる公共事業

神奈川県内に豊富な実績

### ■ 公共工事

戦後の復興の時代から、藤沢市をはじめ神奈川県内で多くの公共工事を受注してきました。いくつかの工事については、神奈川県・藤沢市などから優良工事賞をいただいております。今後も地域の期待に応え、信頼されるものづくりを続けてまいります。



秋葉台公園球技場 人工芝生化改修工事  
人工芝舗装 規模:A=11,001m<sup>2</sup>

### ■ 施工実績 公共工事



相模原水道営業所

庁舎(事務所)  
鉄骨造 地上2階建て  
延床面積:2,477.48m<sup>2</sup>



藤沢合同庁舎  
改修及び  
耐震補強工事

事務所・庁舎  
RC造  
地下1階  
地上5階建て



引地台野球場 施設大規模改修工事  
野球場 人工芝舗装工事 規模:12,348m<sup>2</sup>



市宮上河内住宅

集合住宅・集会場・駐輪場・倉庫  
鉄筋コンクリート造  
地上5階建て  
延床面積:2,744.07m<sup>2</sup>

### 平成18年度 優良工事 受賞



御所見小学校大規模改修建築工事 耐震補強等工事  
小学校 鉄筋コンクリート造 地上4階建て



総合治水対策特定河川工事  
工種:護岸工事 規模:工事延長L=68.7m

## 耐震、ローコスト、短工期を実現するため採用している最新の建築技術

### ■システム建築

システム建築は、鉄骨、屋根、外壁、建具といった部材を標準化することで、低価格、短工期を実現します。「部材の標準化」とは言っても、当社で採用しているシステム建築は、設計に大きな自由度があります。また高層ビルや道路の橋桁に使用される鋼材と同等の高張力材を使用するため、無柱スパン最大60mを実現します。

### ■システム建築の3つの特徴

- 無柱の大スパンを実現するフレーム
- 短工期で低コスト
- 工場、倉庫、レジャー施設、店舗に至るまでオーダーメイド感覚での対応可能



### ■重量木骨 (SE構法)

柱や梁そのものを互いに剛接合し、強固な構造躯体をつくり上げる、という従来では鉄骨造やRC造において主流だった「ラーメン構法」を、日本の木造住宅に取り入れたのがSE構法です。このSE構法により、地震大国日本において、日本人が最も住みたいと願う「木の家」に、必要な耐震性を確保することが可能になります。

### ■SE構法



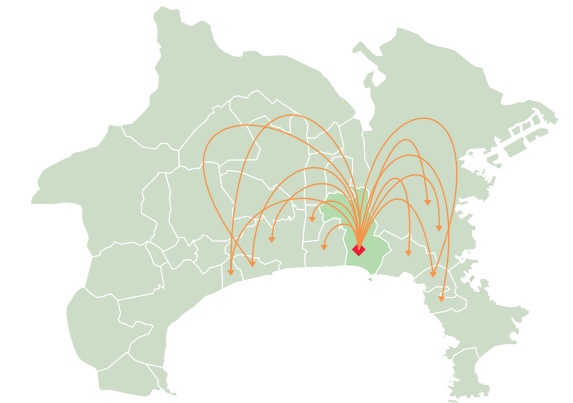
### ■SE構法の6つの特徴

- 構造部材として強靱な集成材を使用
- 高い耐久性を持つ独自のSE金物“木に金属という安心感”
- 立体解析による構造計算
- 自由で開放的な間取り、木造でありながら大空間を実現
- コンピュータで算出・表示可能なSE住宅性能
- 性能保証と性能報告書

## 安心・安全の建物見守りシステムでお客様と生涯のおつき合い

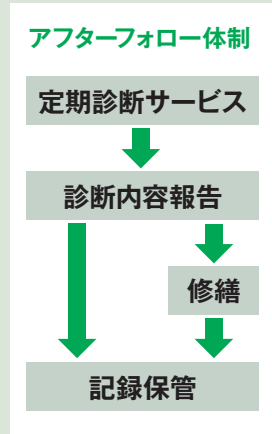
### 藤沢市から近隣市町まで迅速に対応するメンテナンス体制

『人とまちに熱中の門倉組』というスローガンの中には、「世話好き」、「困っている人を放っておけない」、「お客様側に立って努力をする」という気持ちが含まれています。お客様と生涯のおつき合いをしたいので、緊急と思えば期間に関係なく駆けつけます。



### ■安心・安全見守りシステム

- 無料の毎年点検で「安心」  
こまめな点検で、早めにお手入れをすることで建物の各部材の劣化を抑えます。建物の長寿命化にはとても有効です。
- 無料の5年定期診断で「さらに安心」  
プロの視点で、建物の状況変化を見逃しません。早めの予防と適切な処置により、故障や事故を防ぎます。
- 建物カルテで記録管理  
建物に関する資料は膨大です。それらを電子データ化し、さらに点検記録や修繕履歴もカルテに蓄積。門倉組は建物の状況をしっかり把握。素早い対応が可能です。  
また、建物の健康状態やお手入れした修繕内容がわかるので、後世への貴重な財産となります。
- 屋上防水保証5年延長(設計・施工の場合に適用)  
点検と診断をしながら適時劣化の状態を予測し、予防的な処置を施しますので通常10年の保証が5年延長できます。



### ■365日24時間対応の門倉組緊急コールシステム

休日  
夜間時  
土日・祝日及び、月～金17:00～8:00  
**0120-18-7941**  
イエハ ナガク ヨイ

通常  
営業時  
月～金8:00～17:00  
**0466-35-1111**

緊急性の有・無 専門スタッフによる判断



#### 緊急出勤と緊急処置

- 給水・排水のトラブル
- 単独停電
- 報知器誤作動
- エレベーター故障



#### 翌営業日対応

- 機器の故障で生活・仕事に支障がないもの
- その他問合せ など



## 地域に根ざす企業として、 この街の一員として大切にしたいこと

### 地域活動に積極的に参加しています

門倉組では、創立記念日に恒例の海岸清掃、毎朝の近隣清掃、安全パトロール、辻堂地区ボランティアセンターへの協力支援を行うほか、藤沢市の美化ネットにも登録しています。門倉組の社員のほとんどが、湘南地域に暮らしています。これからも地域の皆様との連携で住みよい街づくりを目指します。



有志社員による地域拠点周辺の清掃活動

### ■地域活動への取り組み



地域行事への参加 地域のお祭りへの参加やサポート



学校教育サポート 地域の中学校・高校との連携による職業体験の実施



地域清掃 施工中の現場周辺の清掃活動

### ■災害復旧活動への備えと取り組み

大地震や大災害、異常気象時の対策としては、神奈川県藤沢土木事務所及び藤沢市の緊急対応業者として、迅速に復旧活動への取り組みを行います。社内では防災委員会を中心に、災害時の避難所、復旧拠点(津波避難ビル指定/災害用井戸/備蓄強化)として非常事態に備えています。



藤沢市と津波避難ビルの防災協定を締結



地域の防災拠点として井戸を設置



交通安全活動 藤沢市・神奈川県警と連携して交通安全啓蒙活動

### ■門倉組会社概要



代表者 代表取締役 小澤智幸  
創業 大正2年(1913年)  
設立 昭和36年(1961年)  
資本金 3,120万円  
社員数 125名(役員を含む)  
事業所 【本社】  
〒251-0043  
神奈川県藤沢市辻堂元町 4-17-22  
TEL.0466-35-1111  
FAX.0466-34-7192



本社ビル

許可・登録  
建設業 神奈川県知事許可 (特-29)第7706号  
一般-29)第7706号  
一級建築士事務所 神奈川県知事登録 第7864号  
宅地建物取引業 神奈川県知事免許 (4)第24792号

品質・環境マネジメントシステム  
規格/ISO9001:2015(JIS Q 9001:2015) ISO14001:2015(JIS Q 14001:2015)  
[登録番号:RQ2075][登録番号:RE0702]  
建築物の設計、工事監理及び施工(維持保全を含む)  
土木構造物の施工(適用除外項目:土木構造物の"7.3設計・開発")  
(2018年4月1日現在)

### ■グループ企業



鉄骨造一部鉄筋コンクリート造 地下1階地上8階建て

オザワビル

「まちを愛し」、「人に役立つ」  
門倉組グループがトータルでお手伝いいたします。

MISAWA 木造住宅・リフォーム・仲介管理  
湘南ミサワホーム株式会社

エクステリア・ガーデニング  
ガーデンサービス株式会社

家事援助・身体介護  
有限会社湘南ホームフレンド

社会福祉法人 わかたけ福祉協会  
わかたけ保育園

一般社団法人  
OZAWAいつもありがとう協会