



ずっと、お客さまのために。
もっと、お客さまのために。

まっすぐに伸びる一本道。途中でいくつかに分かれる道。

曲がりくねった道。上り下りが多く険しい道。

道が人生にたとえられるのは

道を進んで行く中で様々な発見や出会いが生まれる

そこが人生そのものと重なるからでしょう。

100余年にわたり、私たち未来図建設が歩んだ道にも

多くのお客さまや友との出会いがあり

今日の大きな私たちの財産となっております。

企業理念

1. 私たちはつねに

時代が求める技術と感性をみがき
美しい地球環境を築きます。

2. 私たちはつねに

誠実で開かれた心を育み
活力ある企業を築きます。

この企業理念が、私たちの道標です。

これまでも、これからも

お客さまの心からの満足を目指して

未来への道を進んでいきたいと考えています。

私たちの手で、素晴らしい未来を創造できると確信して。

ずっと、お客さまのために。

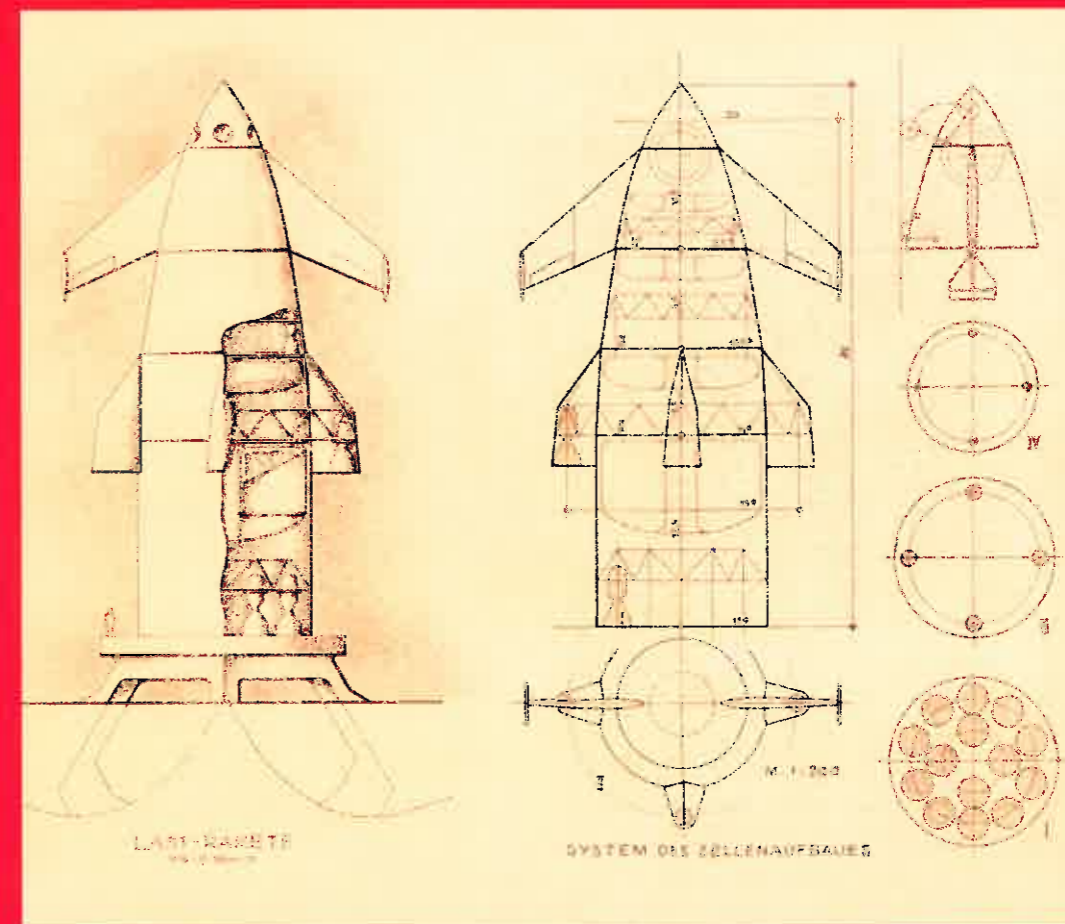
もっと、お客さまのために。

とっておきの未来へしっかりと歩み続けます。



代表取締役 菅原正道

とっておきの未来。



1981年、ドイツで開発されたスペースシャトルのデザイン。

いつか来る大切なときのために、大切にしまっているもの。

そんな“とっておきの未来”を、あなたは想像したことがありますか。

今はまだ、ささやかなことなのかもしれません。

でもそれは大切なときに、素敵なかたちになるものだと思います。

「新しい家族が増えたとき」「新しい事業を始めるとき」

いつか来る大切なときに、そっと取り出す

“とっておきの未来”を私たちにお聞かせください。

私たちが、経験・知識・技術など、持てる力の全てで

その想いをかたちにしてお手伝いをいたします。

いつか来る大切なときは、今なのかもしれません。

あなたの“とっておきの未来”をかたちに。

100年超、 ずっとその『先』を見てきた。



私たちは、つい目先のことに目を奪われがちです。
そこを、ほんの少しだけ先に視線を移してみると
本当に大切なものが見えてくるのではないのでしょうか。
樹齢3000年とも言われる、
悠久の時を刻み続ける屋久杉は
そんなことを私たちに伝えようとしているのかもしれない。
100年を超えて
私たちに受け継がれてきたことは
先を見通すこと、本物を見極めることの大切さです。

その『先』に
見えてきたこと。
新たに
『発見』
できたこと。

資産を活かす『ビル再生』

近い将来、築30年以上のマンションが100万戸を超えるといわれる中、資産の効率的活用と資源の有効利用を考える、ビル再生事業への取り組みを行っています。



before

躯体から再生する大規模改修、
水周り・外壁など部分的に行
う小規模改修まで企画・提案
を行っています。



after

シニア住宅『日本版CCRC』

高齢者がいきいきと暮らせることをテーマにしたコミュニティ。
欧米では“CCRC”と呼ばれ、早くから注目されています。
未来図建設では、この考
方を基に、医療機関と連携し、
シニア住宅の企画から建設
まで行っています。



建物と自然が共生する『屋上緑化』『壁面緑化』

都市開発による環境問題の悪化を防ぐ屋上・壁面緑化事業は、
ヒートアイランド現象の緩和や省エネルギー効果を促進します。
既存建築物にも比較的負担が
軽い施工により、屋上・壁面緑
化を実現し、人に優しい癒し
の場を提供してまいります。



青空に届くかのように、一直線に伸びる道。
その果てにあるものに、好奇心や冒険心を強く刺激されます。
同時に見えないものには大きな不安も感じます。
しかし、この不安を克服し、挑戦することができたなら
そこに新たな発見と大きな可能性を広げることができるのです。
未来図建設は、新たな変化に直面したとき
常に「挑戦すること」を選び続けてきました。
中・高層ビルやマンション、公共施設、ガソリンスタンドの建設
さらに戸建住宅の設計・施工まで、あらゆる事業において
新しい建築工法や先進的なデザインを積極的に取り込み
技術を向上させてきました。
挑戦・そして発見が私たちの大きな原動力です。

つなぐ、かえる、はじめる。
挑戦から生まれる、新たな『発見』。

一人ひとりの顔も違えば性格も違う、好みのスタイルも違います。
 100人いれば100通り“とっておきの未来”も様々です。
 お客様それぞれのご要望を丁寧にお伺いしながら
 ライフスタイルや価値観を反映させた、最適なプランを提案します。
 お客様の想いを具現化させた建物だからこそ
 自分たちの建物という、満足感、充実感、愛着が感じられるのです。
 建物をつくることは、お客様と一緒に未来をかたちにすること。
 私たちの建設に対するこだわりには
 “とっておきの未来”への想いが詰まっています。



お客様一人ひとりの、 とっておきの未来を描く。

お客様の声



春日市にお住まいの
和田様

未来図建設とは、知人の紹介で土地の有効活用を相談したのがきっかけとなり、長い付き合いをさせて頂いています。どんなことでも相談できるので、今は4棟目の賃貸マンションをお願いしているところです。



大野城市にお住まいの
林田様

5階建の自宅付マンションが完成し、さすがプロの仕事だと思いました。家族みんなで言いたい放題、お願いしたことをきちんと形にしてくれました。私の楽しみは、ホームパーティーで、友人に我家の自慢をすることです。(笑)



お客様との定例打合せ会

『好き』からはじまる絆。 『好き』だから深まる絆。



好きな人、好きなもの、好きな出来事に会えると、もっともっと知りたくなります。
 その好奇心が新しい発見や 大切な何かに気付く大きなエネルギーとなるのです。
 心から好きなことをしているとき、好きなものに接しているときに人はとても素敵な表情になるのだと思います。
 “好き”だから、お客様のために一所懸命になり“好き”だから、お客様の想いを深く理解できる。
 お客様にも、私たちのことを「大好き」になっていただけるように、明るく歩んでまいります。



和やかな家族バスハイク(熊本)



和気あいの「ちょっと暑かった」社員旅行(タイ)



アジア太平洋子ども会議・イン福岡
 笑顔あふれることもちろ有威のため
 いただきました。これからも地域の皆様に
 福岡で毎年行なわれている「アジア
 太平洋子ども会議」を支援しています。
 (カンボジア・ブノンパンにて会談)



“花と緑のまちづくり”賞受賞
 近隣の方が推薦していただき、賞をいた
 だきました。これからも地域の皆様に
 楽しんで頂けるよう「緑の街づくり」に
 貢献したいと存じます。

miraizu ワンストップシステム

100余年に及ぶノウハウの蓄積

◆一元化システム◆

企画・コンサルティングから施工・管理まで未来図で完結

お客さまにとっての**◆最高の満足◆**を追求します!!
あらゆるプロセスを集約することで実現

資産活用のご相談から、不動産情報の紹介、設計・施工、アフターメンテナンス、建物管理など、建物に関する全てのプロセスを、未来図建設の各セクションのプレーンにより完全サポートいたします。あらゆるプロセスの窓口を一元化することで、お客さまの貴重なお時間と費用の削減が可能になります。

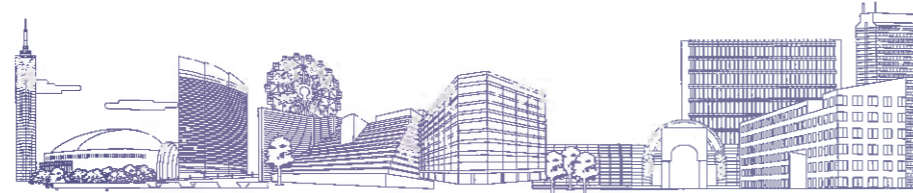
お客さまのご要望は各セクションにスピーディかつ的確に伝えられ、スタッフは豊かなコミュニケーション力でスキルの高いご提案をいたします。
"チーム 未来図"はそれぞれの立場で徹底した議論を繰り返し、シナジー効果を発揮させ、お客さまの**"最高の満足"**を追求します。

不動産情報紹介

お客さまのご要望に合った土地・建物の情報提供をいたします。

企画・コンサルティング

お客さまの現状に応じた資産形成・運用に関する企画・立案のご相談に応じます。

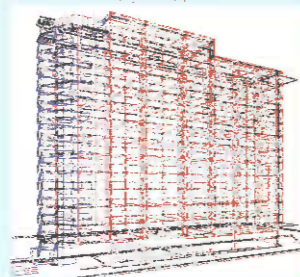


設計・デザイン

当社設計・デザイン室のスタッフがいたしますので、施工部門との連携も万全です。戸建住宅部門では、外部建築家による「建築家との家づくりシステム」を導入しています。

設計・デザイン室

お客さまのご要望を図面にインプットし、安全な構造で合理性のある設計を行います。また、お客さまの建物の色や形の決定は専門スタッフがサポートいたします。コンピューターグラフィックを駆使したプレゼンテーションは図面を立体化させ、お客さまのイメージを広げます。



CGにて躯体作成中



CGバース



完成写真

施工

耐震・省エネ・環境などを見据えた技術を常に研鑽しています。また、月2回の現場定例会を通してお客さまのご意見を反映させた、品質管理・安全管理を行います。

総合プレーンサービス体制 "チーム未来図"

"ワンストップシステム"を実現するために未来図建設では、社の内外を問わず有能なプレーンとのネットワークを構築しております。このシステムは、あらゆる分野の専門家が、お客さまのご要望や課題に真摯に取り組み、お客さまと一体となって未来づくりを実現させる体制です。

テーマ・役割	プレーン名	具体的なサポート
資産コンサルタント	(株)船井財産コンサルタンツ福岡	ビル再生の一括借上げ事業
設計・デザイン	アーキテツ・スタジオ・ジャパン(株)	戸建住宅の「建築家との家づくり」システムの提携
医療・税務コンサルタント	野田税理士事務所	医療経営に関するコンサルティング
フィナンシャルプランナー(CFP)	FP社労士総合コンサル事務所	不動産・金融・株式・税金・相続などのコンサルティング
税理士	田中哲税理士事務所	税務全般に関するアドバイス
弁護士	鴻和法律事務所	法務全般に関するアドバイス
経営企画全般	(株)未来図コーポレーション	個人・法人様の未来経営のためのコンサルティング事業全般
不動産管理全般	(株)創建	土地建物の売買・仲介管理など
医療福祉関係運営・管理全般	(株)日本福祉会	介護事業所等ならびにクリニック運営・管理
医療・介護レンタル販売事業	(株)メディカルアシスト	医療・福祉・介護事業の経営をサポート

建築家との家づくりシステム

日本最大級の建築家ネットワーク《アーキテツ・スタジオ・ジャパン(ASJ)》と提携。日本全国に185のスタジオで1,960名を超える登録建築家が活躍しています。お客さまの考え方に合う最適な建築家をご紹介します。「建築家との家づくり」をご提案いたします。



セミナー風景



福岡西スタジオ

建物管理

当社の不動産部門が"チーム未来図"の一員として、お客さまの大切な資産の管理をさせていただきます。



アフターサービス アフターメンテナンス

お引渡後の建物の定期点検(6ヶ月・1年・2年)は勿論のこと、小さなご用件でもご連絡頂ければ、当社専門スタッフが速やかに対応いたします。また、建物診断を通じビル再生のご相談も行っています。

一般建築

(公共施設・高齢者施設など)

小・中学校をはじめとした教育施設や公共施設、病医院・福祉施設、テナントビルなどの商業施設や、倉庫・工場他の建築工事を幅広く施工しています。



老人保健施設グリーンビュー希望ヶ丘



公営住宅米田第一団地



鮮魚市場会館棟



トリアス(ショッピングセンター)



住宅型有料老人ホーム グランドG-1

集合住宅

鉄筋コンクリートの低層マンションから高層マンションまで、お客さまのご要望を反映できる安心・安全の設計・施工を行い、将来にわたる価値のある建物を提供いたします。



プレミネンテパーク博多東



ペイサーージュ箱崎



ルッシュエ竹下駅前



ベルフェューク立川(東京)



プレミネンテパーク花京院(仙台)

ガソリンスタンド

ガソリンスタンド施設の建設には特殊な専門知識や技術力が求められます。未来図建設では昭和40年よりこの工事を手掛け現在までに850カ所に及ぶ建設実績を積み重ねております。



JA筑紫 太宰府給油所



昭和シェル 観世音寺給油所



モービル石油 今古賀給油所



JOMO 古賀給油所



JX日鉱日石 芝公園給油所(東京)

戸建住宅

木造住宅・鉄筋コンクリート住宅、さらに断熱工法による省エネ住宅など、ご要望に合わせた最適な住宅をお客さまと一緒に考えます。また「建築家との家づくり」にも取り組んでいます。



N邸



I邸



D邸



O邸



U邸

概要

会社名	株式会社 未来図建設	TEL:092-511-1311	FAX:092-511-7862
事業所	本社 〒815-0041 福岡市南区野間2-7-1	TEL:03-3433-0950	FAX:03-3433-0963
	東京支店 〒105-0011 東京都港区芝公園2-8-2-5F	TEL:022-349-8635	FAX:022-349-8636
	仙台営業所 〒983-0863 仙台市宮城野区車町6-101	TEL:092-865-8877	FAX:092-865-8875
	福岡西スタジオ 〒814-0171 福岡市早良区野芥2-1-46		
創業	1902年10月		
設立	1952年11月1日		
資本金	9,900万円		
従業員数	70名(平成24年1月現在) ※未来図グループ全体		
事業内容	◆賃貸マンションの設計・施工・管理 ◆ガソリンスタンドの設計・施工 ◆戸建住宅の設計・施工 ◆官公庁工事の施工 ◆高齢者施設、ビル再生事業、屋上・壁面緑化事業		
特定建設業	国土交通大臣許可(特-19)第22339号 建築・土木・電気		
一般建設業	国土交通大臣許可(般-19)第22339号 管・造園		
宅地建物取引業	福岡県知事(9)第5937号		
一級建築士事務所	福岡県知事登録第1-10026号		
グループ会社	株式会社 未来図コーポレーション(建設関連事業) 株式会社 創建(不動産業) 株式会社 日本福祉会(医療福祉関係運営・管理全般) 株式会社 メディカルアシスト(医療・介護レンタル販売事業)		



本社社屋

沿革

明治35年(1902年)	創業者金子仙吉、佐世保市にて金子組を創業
昭和10年(1935年)	株式会社金子組として法人化 福岡支店開設
昭和27年(1952年)	11月1日 株式会社福岡金子組設立(福岡市中央区長浜)
昭和39年(1964年)	本社所在地(福岡市南区野間)に新築移転
平成 5年(1993年)	株式会社未来図建設に社名変更
平成 8年(1996年)	2月1日 本社ビル落成
平成13年(2001年)	9月14日 ISO9001:2000取得
平成15年(2003年)	2月 東京営業所開設
平成17年(2005年)	4月 東京支店に昇格
平成19年(2007年)	9月 福岡西スタジオ開設
平成22年(2010年)	10月22日 ISO14001:2004取得
平成23年(2011年)	12月 仙台営業所開設



創業者
故金子仙吉

会長
菅原道之



旧社屋(昭和39年~平成5年)

とっておきの未来

株式会社 未来図建設

<http://www.miraizu.co.jp/>

本 社	〒815-0041	福岡市南区野間2-7-1	TEL:092-511-1311	FAX:092-511-7862
東 京 支 店	〒105-0011	東京都港区芝公園2-8-2-5F	TEL:03-3433-0950	FAX:03-3433-0963
仙 台 営 業 所	〒983-0863	仙台市宮城野区車町6-101	TEL:022-349-8635	FAX:022-349-8636
福岡西スタジオ	〒814-0171	福岡市早良区野芥2-1-46	TEL:092-865-8877	FAX:092-865-8875