

信頼と実績

あらゆる分野で躍進を続ける



ごあいさつ

この度は弊社の会社案内をご高覧いただき誠にありがとうございます。創立から50年、常に企業の社会的使命を認識し、「地域社会の繁栄に貢献する」をモットーとして、10年前より社会貢献の高い福祉関連建設に力を注いでおります。おかげさまで福岡県下でようやく建設業者としての地歩を築くことができ、これもひとえに皆様方のあたたかいご支援の賜物と、従業員一同心より感謝申し上げます。

ご存じの通り、当業界を取り巻く経済環境は大変厳しいものがございますが、堅実な歩みを続けるために私どもは様々な努力を続けております。第一に、建築技術の革新にも即応しうよう研鑽に励み、『人間尊重』を基本理念とした技術者教育を積極的に実施してまいりました。次に、「より付加価値の高い建築物」を目指し、企業としての経営の安定と効率化を一層はかるべく、日々努力を積み重ねております。さらに、地球温暖化防止にも真剣に取り組み、リサイクルや環境問題への配慮も欠かしておりません。

このように、企業体質の強化・充実はもちろん、総合企画力を身につけ、「より安く・より早く・より良く」を徹底的に追求し、特色ある企業として皆様方にご満足いただけるよう全力を挙げて取り組む覚悟でございます。今後とも何卒、格別の御支援・御愛顧を賜りますようお願い申し上げます。

代表取締役 田代 恵祐

会社概要

商号	田代建設株式会社
所在地	福岡県直方市新入627-1 TEL 0949-22-4711 FAX 0949-24-5110
代表取締役	田代 恵祐
創業	明治38年10月15日
設立	昭和38年10月15日
資本金	50,000千円（授權資本1億円）
売上高	2,500,000千円
取引銀行	西日本シティ銀行 直方支店 福岡銀行 直方支店 福岡ひびき信用金庫 直方支店
事業内容	・建築工事に関する設計・施工業務 ・土木工事に関する設計・施工業務 ・道路工事・舗装工事に関する業務 ・電気工事・管工事に関する業務 ・不動産の売買・賃貸借に関する業務
登録番号	建設業 福岡県知事許可（特-24）第 16554 号 一級建築士事務所 福岡県知事 特 1-8578 号
従業員	17 名
有資格者	1級建築士 3 名 1級建築施工管理技士 5 名 1級土木施工管理技士 4 名
支店	<北九州営業所> 北九州市小倉南区徳力新町2-17-22 TEL・FAX 093-962-0161
URL	http://www.tashiro-net.jp/index.html

指名資格

国土交通省	九州地方整備局	日本鉄道建設本部
国土交通省	九州運輸局	国鉄清算事業本部
文部科学省		福岡・北九州高速道路公社
農林水産省		雇用・能力開発機構
法務省		労働者健康福祉機構
防衛省		UR都市機構
環境省		NEXCO西日本
最高裁判所		NEDO
九州財務局		直鞍農業協同組合
福岡財務支局		福岡県
九州農政局		北九州市
九州厚生局		直方市
九州経済産業局		宮若市
九州森林管理局		鞍手町
日本下水道事業団		小竹町



宮田西中学校

筑豊西技術専門学校

直方女子高等学校





西日本銀行

直方警察署

J A直鞍 本所





感田保育園

県営 八尋団地

県営 大浦団地





常楽寺 門徒会館

劔神社 参集殿

熊野神社





直方市旧中央公民館

JA直轄 鞍手支所

若松典礼会館





苅田紫雲閣

しらゆりグランドセレモニーホール
筑紫野

メモリー四季





日本ボデーパーツ工業

用途 事務所・物流倉庫
構造 鉄骨造
3階建
延床面積 8,012 m²



明治屋産業 冷凍倉庫

用途 物流倉庫・食肉工場
構造 鉄骨造
2階建
延床面積 8,337 m²



**ケンコー薬品本社工場・
配送センター**

用途 事務所・工場
構造 鉄筋コンクリート造
2階建
延床面積 6,572 m²



宮田物流センター

用途	物流センター
構造	鉄骨造
	一部2階建
延床面積	13,074 m ²



極東ファディ

用途	物流センター
構造	鉄骨造
	2階建
延床面積	7,378 m ²



キューリン本社ビル

用途	事務所
構造	鉄筋コンクリート造
	5階建
延床面積	3,835 m ²



花立山温泉

用途 温泉センター
構造 鉄骨造
地上3階 地下4階
延床面積 5,181 m²



フィットネスクラブ レックス古賀

用途 スポーツクラブ・プール
構造 鉄骨造
2階建
延床面積 1,585 m²



キューサイこうのみなと工場

用途 工場
構造 鉄骨造
2階建
延床面積 3,441 m²



ダイヤシュタイン(株)工場

用途	工場
構造	鉄骨造 1階建
延床面積	3,240.9 m ²



八幡板金工業(株)社屋

用途	工場
構造	工場棟… 鉄骨造 平屋建 事務所棟… 鉄骨造 2階建
延床面積	1,407.36 m ²



九州鑄鉄管(株)水圧検査工場

用途	工場
構造	鉄骨造 平屋
延床面積	576 m ²



王丸市場

用途 店舗
 構造 鉄骨造
 2階建
 延床面積 2,198.51 m²





コスタ行橋

用途	複合商業施設
構造	鉄骨造
	2階建
延床面積	25,605 m ²



ハローデイ 国分店
(他 9店舗施工)



すし日和



グッデイ 直方店
(他 1店舗施工)



プラザホテル直方



コロケ倶楽部



イエローハット



山小屋ラーメン



やまだい



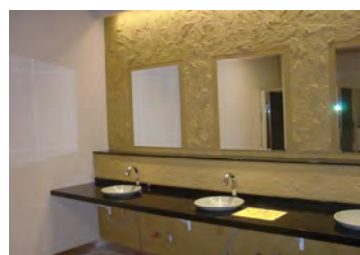
ガスト



マックスバリュ直方店



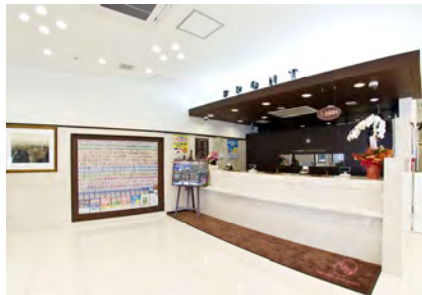
くすりのコーエイ



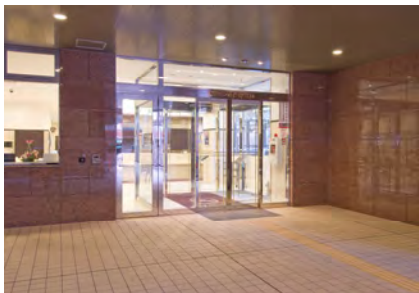
ハローデイ井堀店



金沢石油㈱セルフ直方南SS



天神南ビル



小倉駅北口Kビル

病院・老人福祉施設



小竹町立病院

山崎医院

かんたけクリニック

三好クリニック





さわやか直方館

さわやかレークサイド中の原

さわやか福ふく館





さわやか新門司館

さわやか昇陽武番館

おむすび苑





ジョイハート

シントラスト夢美苑

有料老人ホーム 桜





ドローム母原

宏和苑

海峡つばさ館





たくみ苑

住宅型有料老人ホーム くらて

住宅型有料老人ホーム 優希苑



マンション・一戸建て



ダイマルコーポ大浦

まんさくタウン

YSコーポ





FORZA馬借

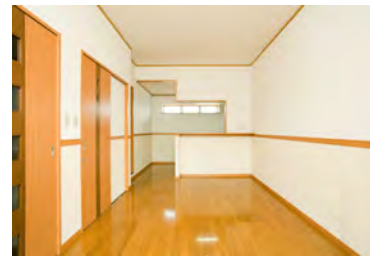
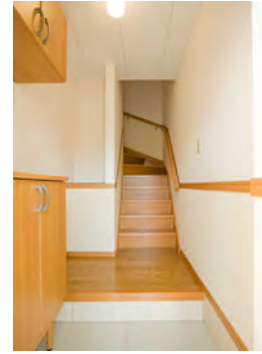
ミラベル嵐ヶ丘

DP.チャペル・コンサート

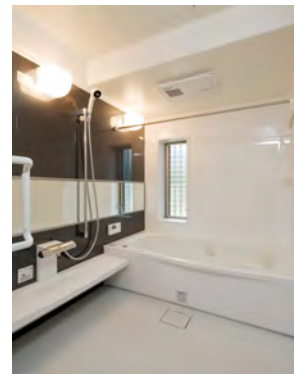




メゾン・エーデルB棟
(鉄筋コンクリート造・2階建)



A邸
(木造・2階建)

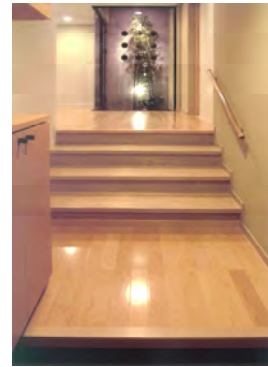




Y 邸
(木造・2階建)

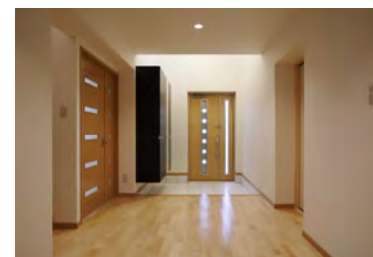
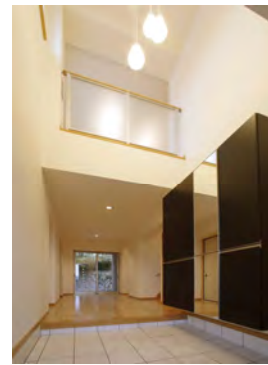


T 邸
(木造・2階建)



N 邸

(鉄筋コンクリート造・2階建)



K 邸

(壁式鉄筋コンクリート造・2階建)