



SAKAGAWA

会社案内



坂川建設株式会社

ゆたかな未来へ、価値ある創造



深々とした森の緑に抱かれるアーチダム山あいを行く川のように、なだらかな弧を描いて走る高速道路。自然に聴き、自然に倣い、自然の中にとけこみながら、いきいきと機能して人の暮らしを支えていく。坂川建設が目指すのは、そんなあたたかな生命をもつ建造物です。いつの時代も主役は人間、そして人間のふるさと地球の自然なのだからそれは、人にとっても気持ちよく、うれしいこと。

坂川建設は長年積み重ねた高度な技術と知識を縦横に活用しながら自然と美しく調和する、人間らしい建造物に挑んでいます。



トンネル

Tunnels

土木のノウハウを生かし、地域の基盤づくりに取り組んでいます。



ホノケ山トンネル工事 河野工区

国土の自然形状を損なわないまま、増大する輸送需要にこたえるために、トンネル建設のニーズは高まりを見せています。

当社は、ダムや宅地造成・道路・河川護岸など、数々の建設工事によって培った土木技術のノウハウを、トンネル建設に活用。高度な技術を要するトンネル建設において多大の成果を上げると共に、輸送システムの高度化やネットワーク化を実現。地域の社会生活や産業の発展を推進しています。



神子トンネル工事 小川工区



足羽山トンネル工事



新大内トンネル工事



大松トンネル工事



有数のビックプロジェクトに参加し、高い評価をいただいています。



東海北陸自動車道 南砺スマートIC工事

経済の高度成長やモータリゼーションの進展と共に、わが国の道路網は発達してきました。さらに、道路整備の成長期といえる今、全国各地で次々に道路建設が行われています。当社は、その中でも有数のビックプロジェクトに参画し、自ら蓄積した建設技術をもとに多大な貢献を果たしています。時代の先端を行くレベルの高い施工技術は高く評価され、当社の信頼の一角を築いています。



京滋バイパス 宇治西インターチェンジ工事



中国自動車道 山口地区登板車線設置工事



横浜新道常盤台工事



首都高速道路 遮音壁落下防止工事



橋梁

Bridges

自然との調和を見つめて、人々の暮らしや都市の発展にこうけんしています。



御本城橋架替工事（福井県庁）

海峡や航路を横断する渡海橋ばかりでなく、立体交差や高架橋など、陸上交通網の整備にとって橋梁の建設技術は不可欠なものとなっています。安全で経済的な設計・施工はもちろんのこと、最近では、わが国ならではの起伏に富んだ景観とも調和しながらも、地域の特性を生かしたグレードの高いデザイン性が求められています。

当社は、豊富な技術の集積をもとに、自然と調和する橋梁の建設工事を独自の施工で実現しています。



水鳥大橋建設工事



踏切除却事業



山陽自動車道 中高架橋西工事



橋梁整備北山山橋（南条大橋）



独自の技術を駆使して、豊かな発展と環境の整備を推進しています。



小規模河川水路トンネル改修道路改良合併工事

河川の水量確保や水害防止などを目的とした河川護岸工事は、さまざまな建設技術が必要とされる難易度の高い土木工事です。当社は、地盤改良技術や斜面安定技術、治水・利水技術、特殊杭打功法などの諸技術において、数々のダム建設で蓄積したノウハウを駆使し、質の高い工事を実施しています。また徹底した工事管理による合理化で安全性の高い作業体制も特色のひとつ。独自の技術と作業システムで、河川環境の整備を着実に進めています。



西天田地区護岸災害復旧工事 足羽川



岩淵地区管内坂路整備工事 隅田川



九頭竜川右岸幹線用水路工事



中小河川改修工事 底喰川



ダム

Dams

最先端技術の導入と安全性・経済性を重視した、次代の開発を追求しています。



総ヶ谷ダム工事

環境を保全しながら水資源の確保や電力需要に応え、自然災害から暮らしを守るために、ダム建設のニーズはいま大きな注目を集めています。当社は、ロックフィルダム、アースダムなど、建設材料や構造の異なるさまざまなダムの建設において数々の実績を上げてきました。蓄積された技術力を基盤に、多角的な研究を重ね、工事の合理化を図る最新の材料・施工技術を柔軟に取り入れて、安全で経済的な工事を遂行しています。



八乙女頭首工建設工事



松ヶ鼻頭首工工事



地域住民に親しまれる施設づくりに豊富な実績を誇っています。



金津創作の森

当社は、福井県など自治体の依頼により公共施設の建築を数多く担当してきました。コミュニティセンター、学校を始めとする教育施設など、質の高い施工技術を活かして建設された施設の数々は、地域住民にも親しまれ高い評価を得ています。これらの豊富な実績を基板に人々の多様なニーズに応えながら、未来に誇りうる共有財産としての建造物を目指し、より良い社会や文化の形成に役立っていきたく願っています。



金津創作の森 整備事業センター施設建設工事



勝山浄化センター建設工事

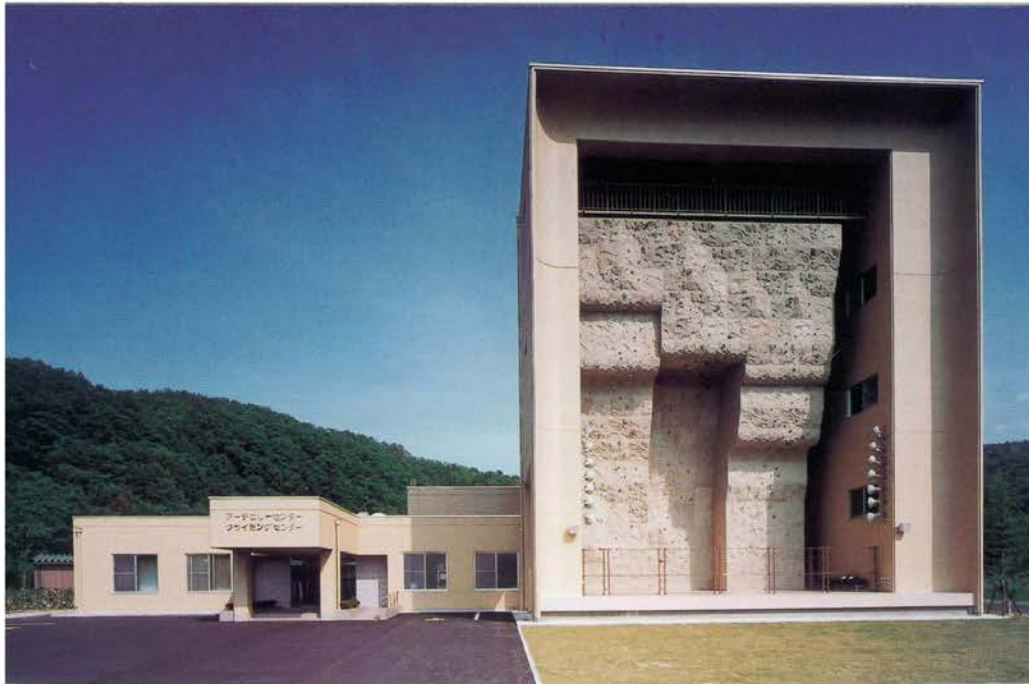


南条ふるさと資料館新築工事



河野パーキング駅社新築工事





県立アーチェリー・登はん競技場建築工事



花はす温泉そまやま増築・改築工事



福井県内水面センター新築工事



ふるさと文学館新築工事(福井県立図書館)



南越前町南条文化会館新築工事



安全性と快適性をキーワードに、ノウハウを活かした教育施設を創っています。



南条小学校ビオトープ建設工事

学校をはじめとした教育施設の建築内容は、社会の変化や子供たちの意識の変化とともに、その内容も大きく変わってきています。とりわけ重要視されているのが、環境を考えた資材の利用や、耐震・対価などの安全性、そして毎日の学校生活を楽しく過ごすことができるような快適性です。特に日常頻繁に利用する場所においては、当社の長年の経験と実績によって培われたさまざまなノウハウが活かされています。



南条小学校校舎新築工事



明道中学校体育館改築工事



南条小学校屋内運動場他建設工事



安居中学校新築工事





福井県立大学学生会館建築工事



坂井松涛保育園新築工事



中藤東保育園新築工事



木の実保育園新築工事



奥越地区特別支援学校建築工事



高度な技術を要する医療のニーズにも応えています。



福井県立病院整備事業第二期建設工事(全体)

医療技術の目覚ましい発達や高齢化社会の到来は、施設そのものに大きな変革をもたらしつつあります。当社では、施設の企画段階からプランとして加わり、医師や関係者らのニーズを充分把握した上で、利用者の立場に立った施設計画を検討。将来の設備更新や、設備管理システムの変化に柔軟に対応できる体制を整えるなど、高度な専門性と技術力を要求される医療施設や福祉施設の建築に対して、万全の施工プランを臨んでいます。



滝元耳鼻咽喉科医院新築工事



こせ整形外科新築工事



にしむら皮膚科クリニック



鯖江腎臓クリニック新築工事





南条郡特別養護老人ホーム整備工事



花しょうぶ（ケアハウス）新築工事



長寿の郷新築工事



高齢者専用賃貸住宅江守きらめき 新築工事



木漏れ日ハウス（デイサービス）新築工事



こうの（特養）新築工事



周辺環境に溶け込むような存在感のある建築物を提案しています。



ジュエリースカラベ新築工事（福井市都市景観賞）

シンプルでありながらも、たくさんの人々の目を楽しませるようなデザインをコンセプトに…当社では、独創的なデザインはもちろんのこと、周辺環境の調和を最優先に考えた建築を基本にしています。特に商業施設の建築においては、デザインの良し悪しが、集客に影響することも少なくなく、十分なりサーチを行い、デザイン立案・設計・建築、そして、場合によってはプロデュースに至るまで総合的な視野に立ち提案し、建物と街づくりを目指しています。



福井ダイハツ新浅水店新築工事



福井信用金庫さくら支店新築工事



サッスーン美容室新築工事



福井宝永郵便局新築工事





ポルシェセンター福井新築工事



福井銀行福井中央支店新築工事



千福寺りんどうホール新築工事



八二一南条店新築工事



社屋から倉庫全般まで企業ビジネスをサポートしています。



(株)アートテクノロジー

会社の社屋や工場、倉庫の建設など、企業建設全般に関することも当社の得意分野です。この分野ではコスト対策もさることながら、日常の仕事をよりスピーディーに、より効率よく行うための、独創的な企画設計、レイアウトが求められています。当社では、まず現状の問題などを把握した上で、そこからお客様が求める姿をイメージし、デザイン設計をしています。数々の実績に基づいた当社独自のノウハウをベースに、高い品質を維持しながら、お客様のビジネスをサポートしています。



金沢エンジニアリングシステムズ(株)



J A 越前たけふ東部支店



(株)電陽社福井営業所



福井市ワークプラザ





(株)ダイゲンコーポレーション



(株)にしばた 坂井工場



(株)エクスタイル



JA越前たけふ米品質向上物流化施設



坂井汚泥センター



北陸電力 成和変電所



伝統の技が生きる寺社仏閣建築文化財建造物を守り続ける姿があります。



福井城御廊下橋 復元工事 (福井県知事賞受賞)

独自の構造に基づいて創られる社寺仏閣。そこには、選び抜いた材料だけを吟味して使い、ひとつひとつこだわって作業をしていく職人独自の世界があります。社寺仏閣の修理から復元、あるいは増改築に至るまで、文化財建造物を後世へ残していくために、当社では独自のプロジェクトチームで対応しています。伝統を守りつづけていく職人たちの熱い思いは、若い世代へと受け継がれて、それが当社の財産になっているのです。



舎人門 復元工事



幸福の科学福井支部精舎新築工事



神明神社 神楽殿新築工事



神明神社 儀式殿建築工事



集合住宅

Multifamily housing

マンションなど、建築の分野でも確かな信頼を築いています。



カームホーム (CALM HOME) 新築工事

低層の小型マンションから高層の大規模集合住宅まで、暮らしやすさを第一に考えた住宅建設。当社は、建築の分野でも、このように多彩な実績を築いてきました。高性能・高品質の技術を、企画・設計からアフターサービスにいたるまでトータルなシステムで提供することによって、施主の高い信頼を勝ち得ています。



Hマンション新築工事



福井銀行宝永社宅 新築工事



気比庄南団地 新築工事



個人住宅

Housings

住む人の個性に合わせた、福井の家づくりを提案しています。



A邸 新築工事

福井の気候風土に適した家づくりを。そして、快適な居住空間が得られる、住みやすい家づくりを。当社が提案する注文住宅は、家族構成に合わせ、住む人の立場に立った家づくりを提案することを基本に、自由設計の住宅を手がけています。そこには、高品質、高耐久性、個性を追求しながら、しかも長年建設という分野で培ってきたノウハウが生かされているのです。



B邸 新築工事



C邸 新築工事



D邸 新築工事



E邸 新築工事





F邸 新築工事



G邸 新築工事



H邸 新築工事



I邸 新築工事



J邸 新築工事



K邸 新築工事

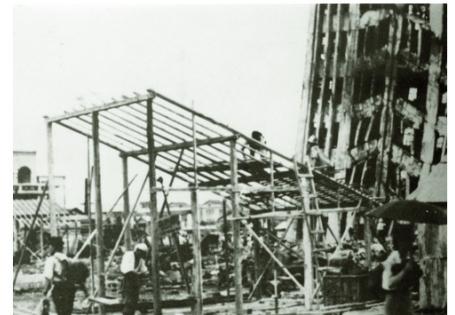


地域の発展に貢献してきたという誇りが明日への飛躍を目指す原動力です

明治43年 9月	坂川藤太郎、福井県南条郡南日野村島（現 福井県南条郡南越前町島）において、坂川組を創業する
大正13年 3月	武生市上市（現 福井県越前市三ツ口町）に出張所を開設する
昭和 4年 3月	武生市郡役所新築工事が完成。
昭和20年 8月	本社を福井県福井市宝永に移転し、福井県内の戦後復興に尽力する
昭和23年 9月	坂川土建興業株式会社に組織変更し、資本金20万円にて創立
昭和35年 5月	坂川一夫 社長に就任
昭和40年 5月	資本金を3,000万円に増資する。
昭和44年11月	北陸自動車道福井県内区間 初着工
昭和45年 5月	坂川一馬 社長、坂川一夫 会長に就任
昭和56年 7月	本社ビル完成
昭和59年 7月	資本金を9,996万円に増資する
平成 4年 7月	坂川建設株式会社に社名変更
平成 7年 8月	高田定夫 社長、坂川一馬 会長に就任
平成12年 9月	前川寛人 会長に就任
平成14年 9月	坂川進 社長、高田定夫 社主に就任
平成21年10月	坂川建設100周年記念事業開催
平成27年6月	近藤幸次 会長に就任
平成28年3月	坂川建設株式会社と株式会社坂川不動産が合併 資本金は7,155万円となる
平成28年7月	高田隆夫 社長、坂川進 代表に就任
平成28年10月	高田隆夫 社長、坂川進 代表・近藤幸次 会長 現在に至る



武生市郡役所新築工事



戦後復興



北陸自動車道着工



本社ビル完成



蓄積された経験と先端技術で未来へのロマンをカタチつくりたい

■会社名	坂川建設株式会社
■所在地（本社）	〒910-8520 福井県福井市宝永3丁目3番24号 TEL 0776-21-8500（代） FAX 0776-27-6180
■代表者	代表取締役社長 高田 隆夫
■創業	明治43年9月1日
■設立	昭和23年9月14日
■資本金	7,155万円（授權資本3億9,200万円）
■従業員数	96名（平成29年4月1日現在）
■許可	建設業／国土交通大臣許可（特-29）第2146号 土木工事業、建築工事業、大工工事業、左官工事業、とび・土工工事業、石工事業、屋根工事業、タイル・レンガ・ブロック工事業、鋼構造物工事業、鉄筋工事業、舗装工事業、しゅんせつ工事業、板金工事業、ガラス工事業、塗装工事業、防水工事業、内装仕上工事業、熱絶縁工事業、造園工事業、建具工事業、水道施設工事業、解体工事業 産業廃棄物収集運搬／福井県第1801043724号
■登録	一級建築士事務所／福井県知事登録(い)第1467号
■免許	宅地建物取引業／福井県知事登録(1)第1611号
■営業種目	●土木工事 トンネル工事、道路工事、橋梁工事、ダム工事、治山・砂防工事、河川工事、海岸・港湾工事、上下水道工事、舗装工事、整地工事、その他土木一式工事 ●建築工事 鉄骨・鉄筋コンクリートビル工事、住宅、商店・事務所等建築工事 建設工事の調査・測量・企画・設計（監理）・管理・技術指導並びに請負 上記に付帯する業務
■グループ会社	ターミナルホテルフクイ株式会社 他4社



代表取締役社長 高田 隆夫

「ゆたかな未来へ価値ある創造」をスローガンとし、建設業を通じて社会のインフラ整備を行い、顧客の満足と社会の信頼を得て、社員と家族と働く仲間の幸福を追求する。

明治43年（1910年）に創業以来、土木建設請負業務一筋に歩んできた当社は、戦後は主に国土の復旧や都市計画事業の工事を請け負い、その後の高度成長期では産業の発展と共に、数々の建設プロジェクトに携わってきました。

その間、置県80周年の記念表彰を始め、長年の功勞に対して黄綬褒章を受章するなど、数々の名誉ある表彰を受けております。

近年、建設技術の飛躍的な進歩に伴い、当社でも施工・管理の近代化、合理化に取り組んでおり、県・市町村や国土交通省、各種公団などの大型工事や民間建築などを受注し、顧客の満足と信頼を堅実に築いております。今後も、長年積み重ねた技術に磨きをかけ、地域との共生により社会への貢献に邁進したいと思っております。





坂川建設株式会社

COMPANY PROFILE

本 社	福井県福井市宝永3丁目3番24号	TEL 0776-21-8500
南条本店	福井県南条郡南越前町東大道36-14	TEL 0778-47-2173
金沢営業所	石川県金沢市諸江町上丁578-1	TEL 076-223-6755
越前武生営業所	福井県越前市三ツ口町70	TEL 0778-23-2307
敦賀営業所	福井県敦賀市本町2丁目9-14	TEL 0770-25-1538